

## 8

## ΕΚΛΟΓΙΚΗ ΣΥΜΠΕΡΙΦΟΡΑ

- I. Πρόθεση ψήφου Εκλογών
- II. Βεβαιότητα ψήφου
- III. Παράσταση Νίκης

## I. Πρόθεση ψήφου

*Μετακινήσεις ψηφοφόρων*

*Συσπειρώσεις κομμάτων*

*Πολιτικός αυτοπροσδιορισμός ερωτώμενων*

### ΣΗΜΑΝΤΙΚΗ ΠΑΡΑΤΗΡΗΣΗ

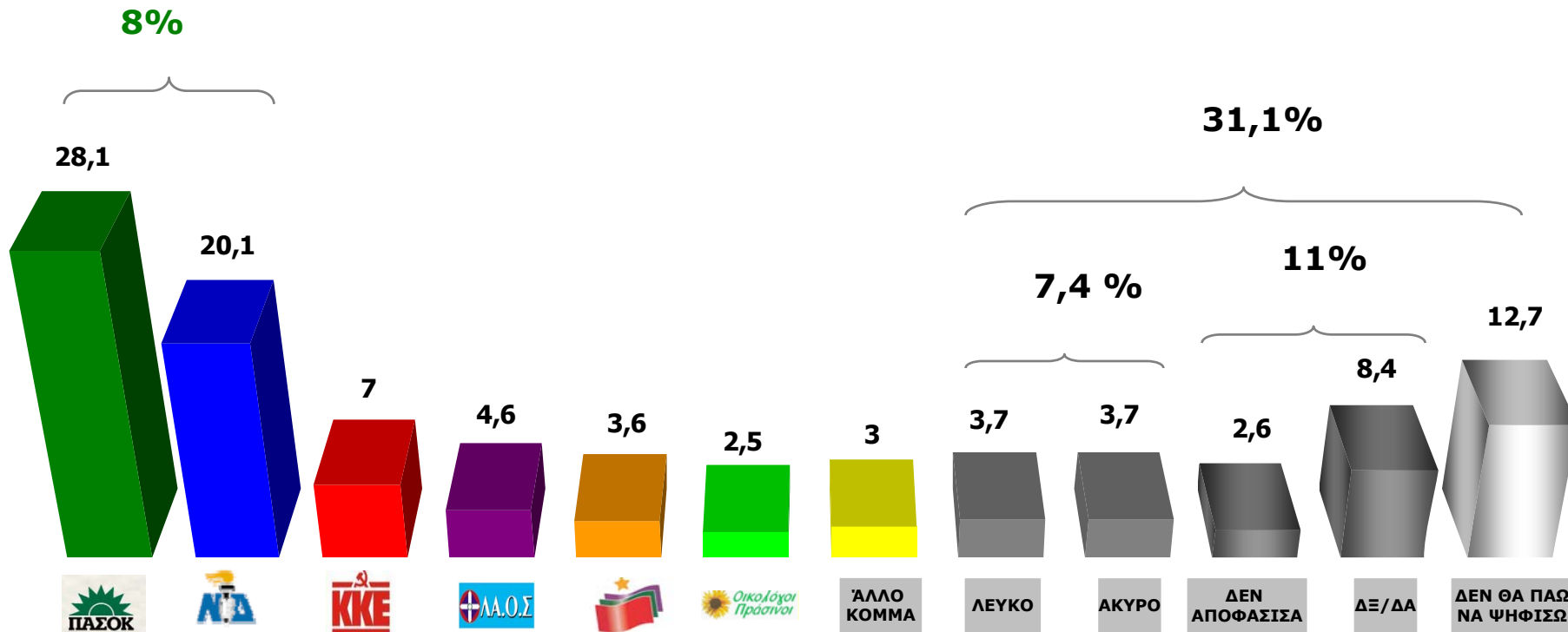
Στην παρούσα ιδιαίτερα φορτισμένη συγκυρία τα αποτελέσματα στη συγκεκριμένη ερώτηση αντανακλούν κυρίως τη συνολική δυναμική δυσaréσκειας του Εκλογικού Σώματος προς το πολιτικό σύστημα και ειδικότερα των κομμάτων εξουσίας και δευτερευόντως αυτή καθεαυτή τη δυναμική των κομμάτων μέσα από μια κλασσική ερώτηση πρόθεσης ψήφου. Η παραπάνω τοποθέτηση προκύπτει ως συμπέρασμα λαμβάνοντας υπόψη το ιδιαίτερα αυξημένο ποσοστό «Αδιευκρίνιστης Ψήφου» (31,1%), τη σημαντική συμμετοχή σε αυτό του «Δεν θα πάω να ψηφίσω» (12,7%) αλλά και των χαμηλών συσπειρώσεων που εμφανίζουν τα Κόμματα. Η περαιτέρω διαχρονική εξέλιξη της συγκεκριμένης εικόνας θα επιβεβαιώσει ή όχι τη σταθερότητα του σημερινού μετρούμενου τοπίου.

# I. Πρόθεση ψήφου Εκλογών

Ας υποθέσουμε ότι είχαμε Βουλευτικές Εκλογές την Επόμενη Κυριακή. Από τα παρακάτω κόμματα σας παρακαλώ κυκλώστε τον αριθμό που ανταποκρίνεται στο κόμμα που θεωρείτε πιο πιθανό να ψηφίζατε.

Σύνολο ερωτηθέντων (N=2100)

Τα ποσοστά της ερώτησης πρόθεσης ψήφου δεν αποτελούν πρόβλεψη ψήφου αλλά καταγραφή ΤΑΣΕΩΝ της συγκεκριμένης χρονικής περιόδου 3 έως 11 ΙΟΥΝΙΟΥ 2010

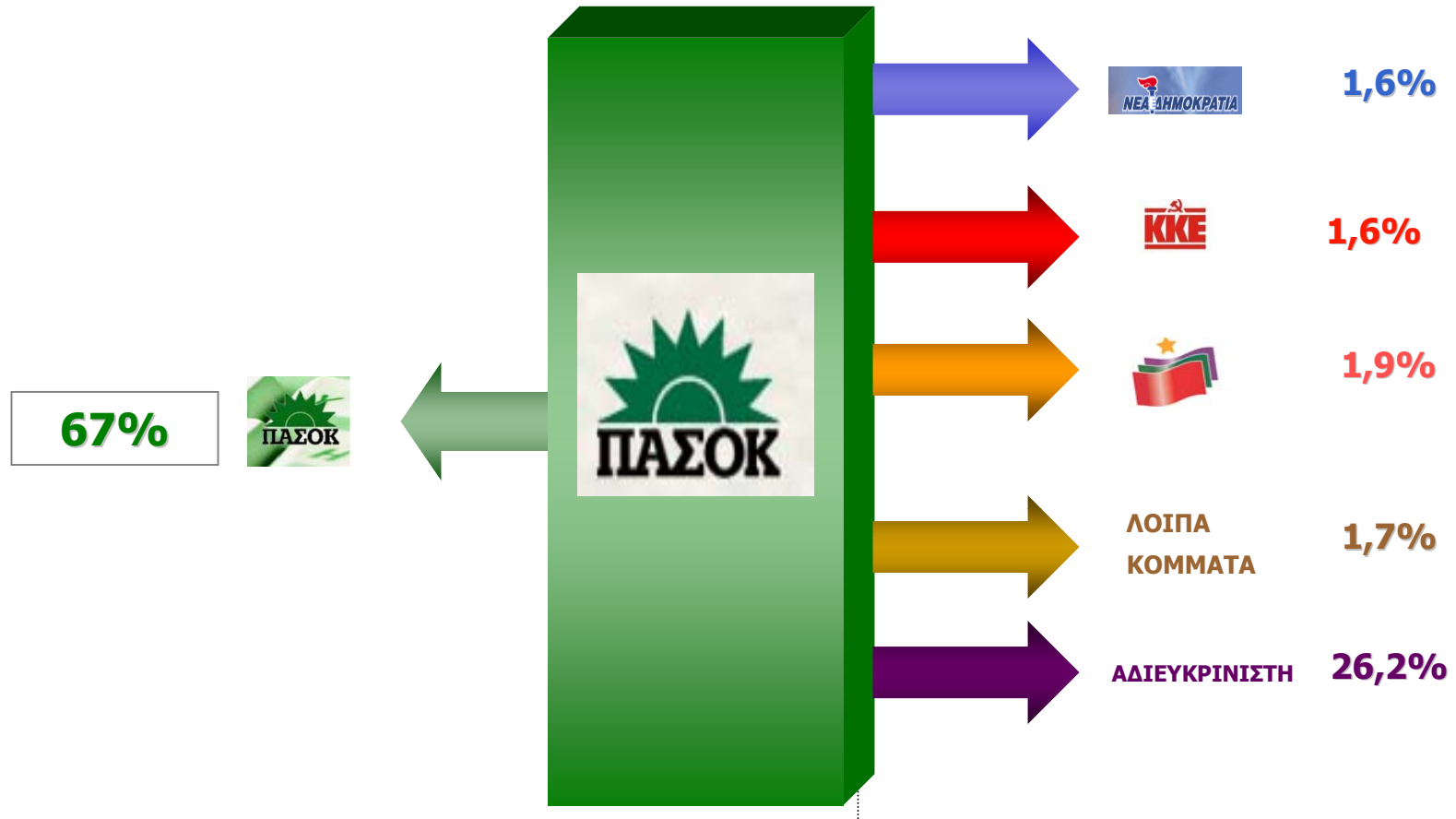


Συσπειρώσεις : ΠΑΣΟΚ: 67% ΝΕΑ ΔΗΜΟΚΡΑΤΙΑ: 63,3 %

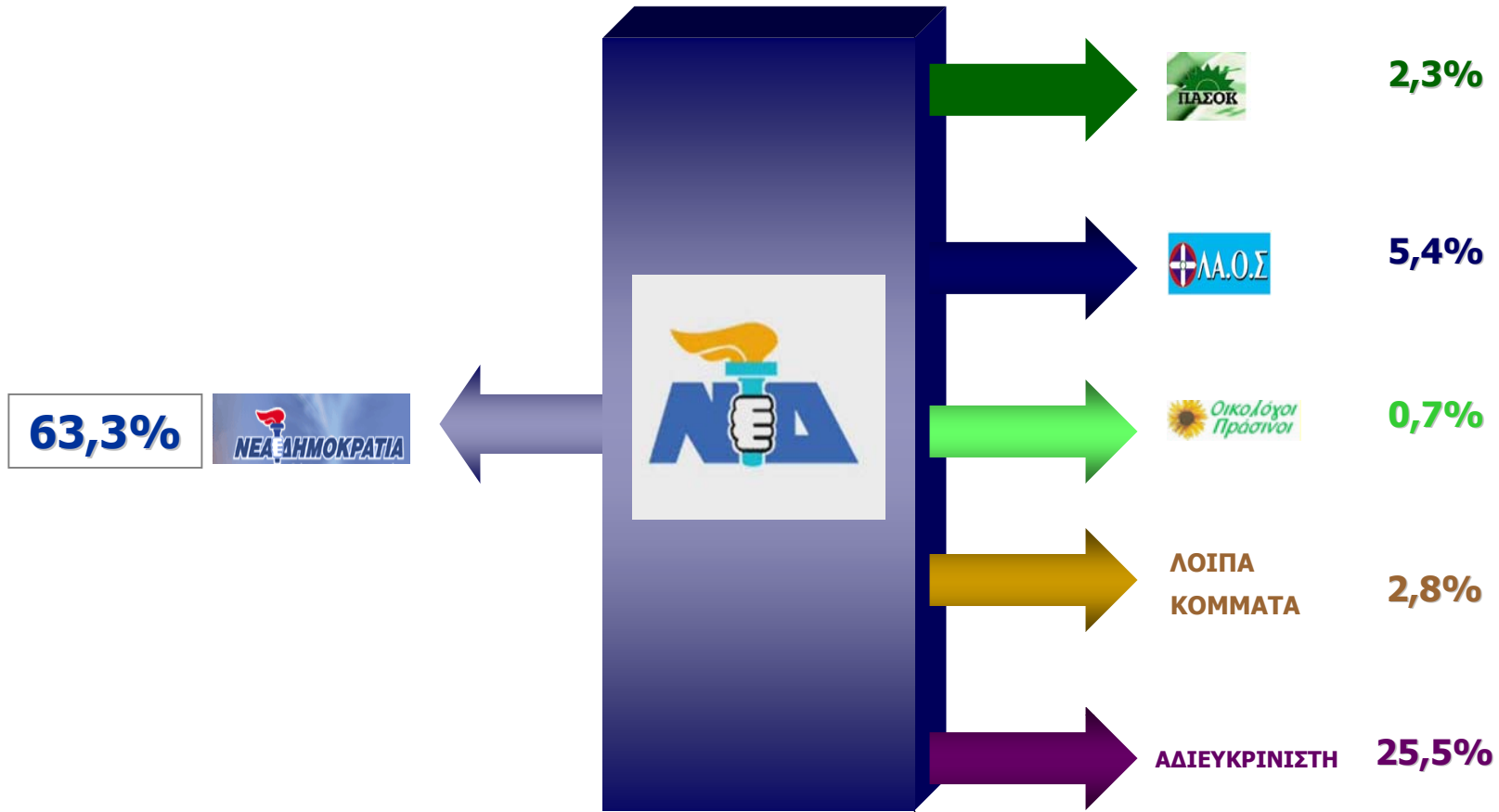
Ελάχιστα στατιστικά σφάλματα : ΠΑΣΟΚ: +/- 1,92 % και ΝΕΑ ΔΗΜΟΚΡΑΤΙΑ: +/-1,71%

Μεθοδολογία κάλπης: Οι διαθέσιμες επιλογές ήταν τα πολιτικά κόμματα ενώ ο ερωτώμενος συμπλήρωνε ιδιοχείρως τυχόν απαντήσεις όπως λευκό, άκυρο.

# Συσπειρώσεις/μετακινήσεις ψηφοφόρων ΠΑΣΟΚ



# Συσπειρώσεις/μετακινήσεις ψηφοφόρων ΝΔ











# I. Στοιχεία για την στάθμιση του δείγματος στην ερώτηση «τι ψηφίσατε στις εκλογές του Οκτωβρίου 2009»

Θα σας διαβάσω τα κόμματα που έλαβαν μέρος στις τελευταίες Βουλευτικές Εκλογές του Οκτωβρίου 2009. Θα σας παρακαλούσα να μου πείτε το κόμμα που ψηφίσατε τον Οκτώβριο 2009.

	ΑΣΤΑΘΙΣΤΟ ΔΕΙΓΜΑ ΕΡΩΤΩΜΕΝΟΙ	ΑΣΤΑΘΙΣΤΟ ΔΕΙΓΜΑ %	ΣΤΑΘΙΣΜΕΝΟ ΜΕ ΔΗΜΟΓΡΑΦΙΚΑ ΔΕΙΓΜΑ	ΠΛΗΡΗΣ ΣΤΑΘΙΣΗ ΔΗΜΟΓΡΑΦΙΚΑ & ΠΟΛΙΤΙΚΟ	ΣΤΑΘΙΣΜΕΝΑ ΠΟΣΟΣΤΑ ΣΤΗ ΔΙΕΥΚΡΙΝΙΣΜΕΝΗ ΨΗΦΟ 2009	ΑΠΟΤΕΛΕΣΜΑΤΑ ΕΚΛΟΓΩΝ 2009
		%	%	%	%	%
	797	38	37,5	36,8	44,1	43,9
	559	26,6	26,7	28	33,5	33,5
	173	8,2	8,5	6,3	7,5	7,5
	69	3,3	3,2	4,6	5,5	5,6
	92	4,4	4,2	3,8	4,6	4,6
<b>ΆΛΛΟ ΚΟΜΜΑ</b>	68	3,2	3,4	4	4,8	4,9
ΔΕΝ ΗΜΟΥΝ ΓΡΑΜΜΕΝΟΣ/ΔΕΝ ΨΗΦΙΣΑ & ΛΕΥΚΟ/ΑΚΥΡΟ & ΔΞ/ΔΑ	342	16,3	16,5	16,5		
ΣΥΝΟΛΟ	2100	100	100	100		

# I. Στοιχεία για την στάθμιση του δείγματος στην ερώτηση «τι θα ψηφίζατε στις επόμενες εκλογές»

Ας υποθέσουμε ότι είχαμε Βουλευτικές εκλογές την επόμενη Κυριακή. Από τα παρακάτω κόμματα σας παρακαλώ κυκλώστε τον αριθμό που ανταποκρίνεται στο κόμμα που θεωρείτε πιο πιθανό να ψηφίζατε.

	ΑΣΤΑΘΜΙΣΤΟ ΔΕΙΓΜΑ	ΣΤΑΘΜΙΣΜΕΝΟ ΔΕΙΓΜΑ ΜΕ ΔΗΜΟΓΡΑΦΙΚΑ ΣΤΟΙΧΕΙΑ	ΣΤΑΘΜΙΣΜΕΝΟ ΔΕΙΓΜΑ ΠΛΗΡΗΣ ΣΤΑΘΜΙΣΗ ΔΗΜΟΓΡΑΦΙΚΑ & ΠΟΛΙΤΙΚΟ ΜΕ ΑΠΟΤΕΛΕΣΜΑΤΑ ΒΟΥΛΕΥΤΙΚΩΝ ΕΚΛΟΓΩΝ 2009
	%	%	%
	28,3	28,3	28,1
	18,9	19	20,1
	8,4	8,8	7
	3,8	3,7	4,6
	4	3,9	3,6
	2,5	2,5	2,5
	2,8	2,9	3
	31,3	30,9	31,1
<b>ΣΥΝΟΛΟ</b>	<b>100</b>	<b>100</b>	<b>100</b>

# I. Συσπειρώσεις - μετακινήσεις ψηφοφόρων ΝΕΑΣ ΔΗΜΟΚΡΑΤΙΑΣ - ΠΑΣΟΚ

Ας υποθέσουμε ότι είχαμε Βουλευτικές εκλογές την επόμενη Κυριακή. Από τα παρακάτω κόμματα σας παρακαλώ κυκλώστε τον αριθμό που ανταποκρίνεται στο κόμμα που θεωρείτε πιο πιθανό να ψηφίζατε.

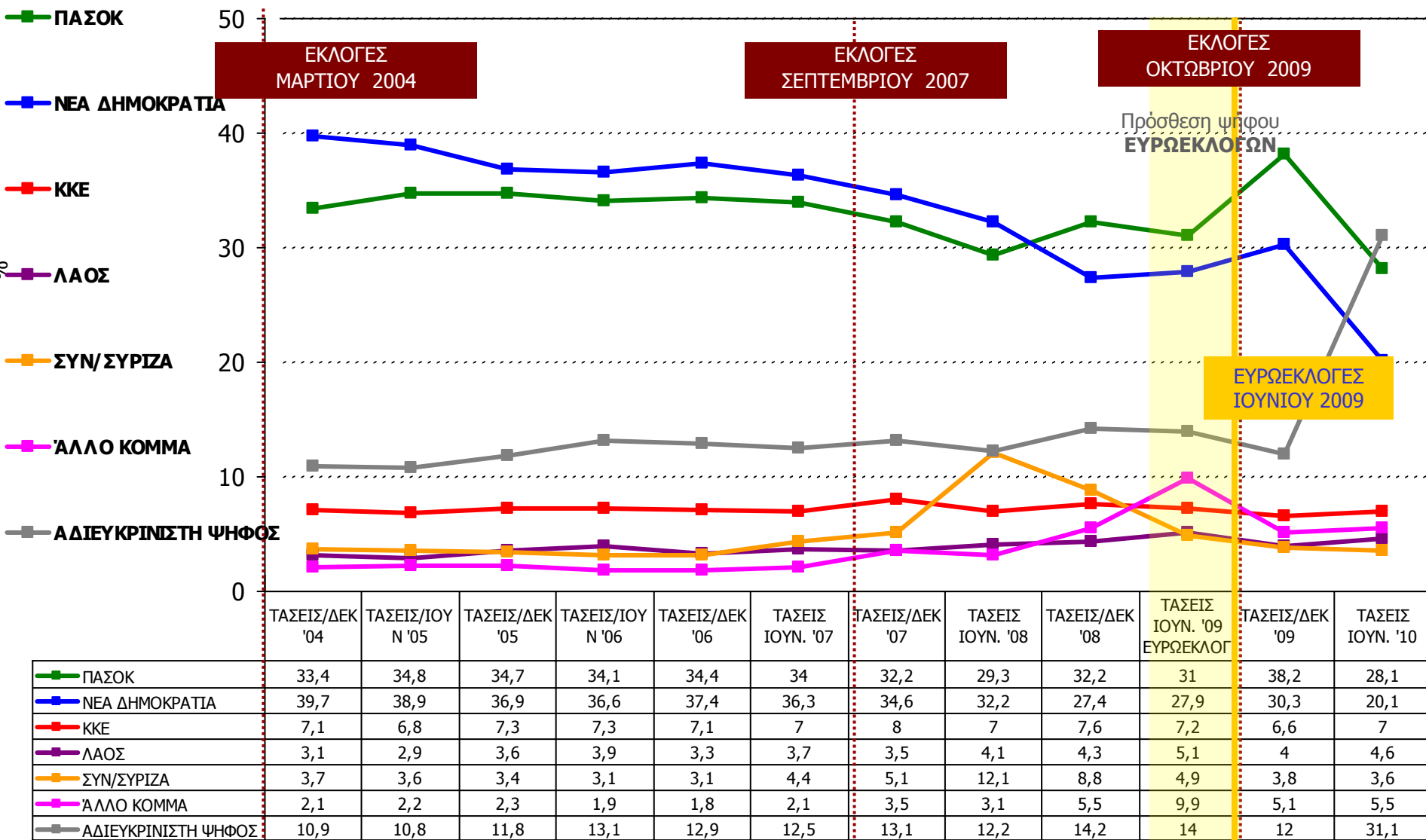
## Ψηφοφόροι Βουλευτικών Εκλογών Οκτωβρίου 2009

	ΣΥΝΟΛΟ ΕΡΩΤΗΘΕΝΤΩΝ (N=2100)	ΨΗΦ. ΠΑΣΟΚ '09 (N= 772)	ΨΗΦ. ΝΔ '0 (N= 589)	ΨΗΦ. ΚΚΕ '0 (N= 132)	ΨΗΦ. ΛΑΟΣ '09 (N=97)	ΨΗΦ. ΣΥΝ '09 (N= 80)
ΠΑΣΟΚ	<b>28,1</b>	67	2,3	4,5	2,9	2
ΝΕΑ ΔΗΜΟΚΡΑΤΙΑ	<b>20,1</b>	1,6	63,3	1	12,5	0
Κ.Κ.Ε.	<b>7</b>	1,6	1,5	81,4	0	3,3
ΛΑ.Ο.Σ.	<b>4,6</b>	0,7	5,4	0	57,6	1
ΣΥΝΑΣΠΙΣΜΟΣ ΡΙΖΟΣΠΑΣΤΙΚΗΣ ΑΡΙΣΤΕΡΑΣ	<b>3,6</b>	1,9	0	2,5	0	60
ΟΙΚΟΛΟΓΟΙ ΠΡΑΣΙΝΟΙ	<b>2,5</b>	0,5	0,7	1,1	1,6	5,4
ΑΛΛΟ	<b>3</b>	0,5	1,3	0,6	4,5	1,6
ΣΥΝΟΛΟ ΑΔΙΕΥΚΡΙΝΙΣΤΗΣ ΨΗΦΟΥ	<b>31,1</b>	26,2	25,5	8,8	20,9	26,7



# I. Πρόθεση ψήφου – Διαχρονικά

Σύνολο ερωτηθέντων (N=2100) – Διαχρονικά στοιχεία ΤΑΣΕΙΣ MRB



8

6,3%

4,1%

2,2%

2,5%

3%

2,3%

2,4%

2,9%

4,8%

3,1%

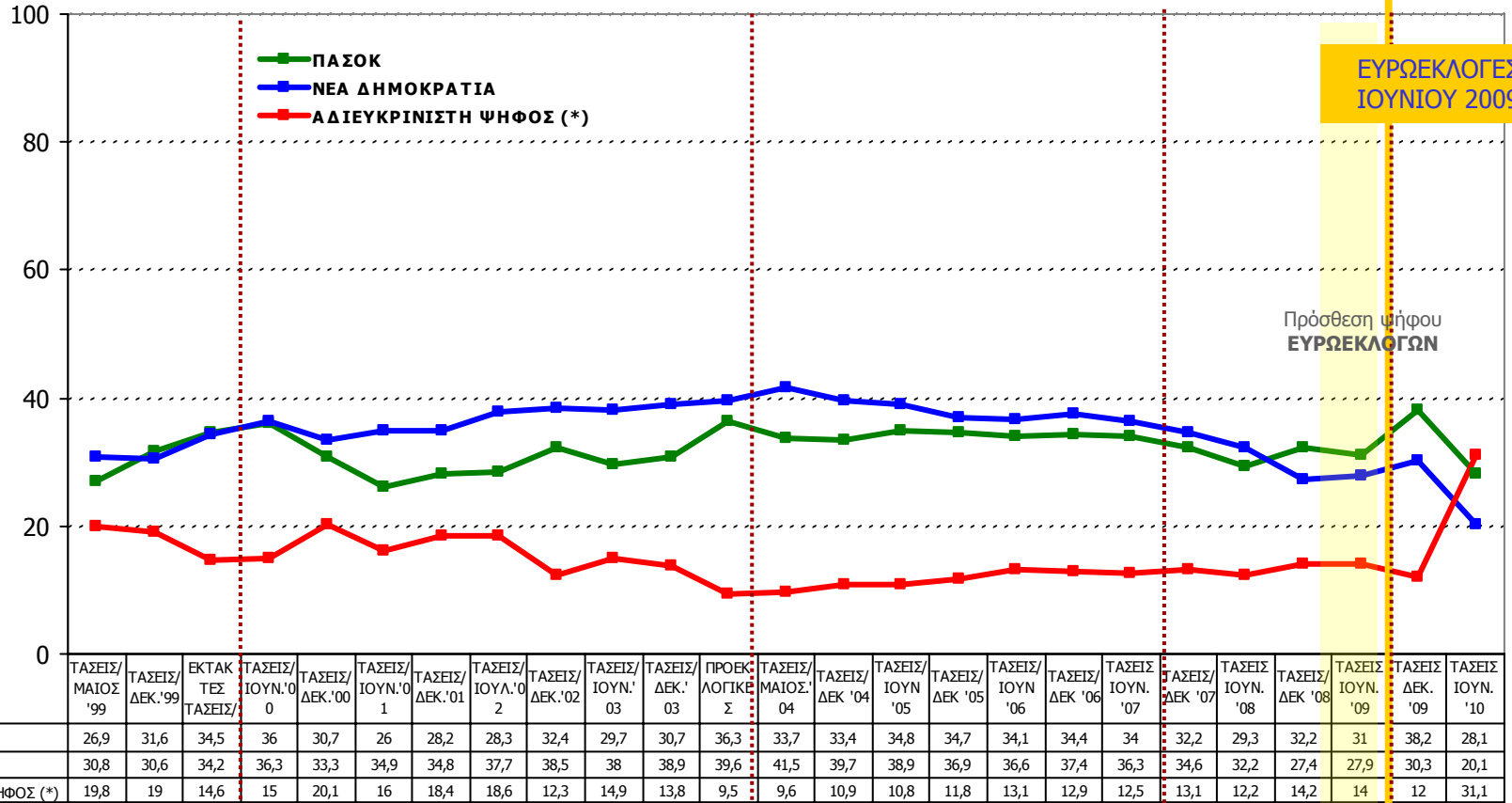
7,9%

8%

# I. Πρόθεση ψήφου – Διαχρονικά

Ας υποθέσουμε ότι είχαμε Βουλευτικές εκλογές την επόμενη Κυριακή. Από τα παρακάτω κόμματα σας παρακαλώ κυκλώστε τον αριθμό που ανταποκρίνεται στο κόμμα που θεωρείτε πιο πιθανό να ψηφίζατε.

Σύνολο ερωτηθέντων (N=2100) – Διαχρονικά στοιχεία ΤΑΣΕΙΣ MRB



\*Αδιευκρίνιστη Ψήφος: Δεν αποφάσισα + Λευκό + Άκυρο + ΔΕ/ΔΑ

ΕΚΛΟΓΕΣ  
ΑΠΡΙΛΙΟΥ 2000

ΕΚΛΟΓΕΣ  
ΜΑΡΤΙΟΥ 2004

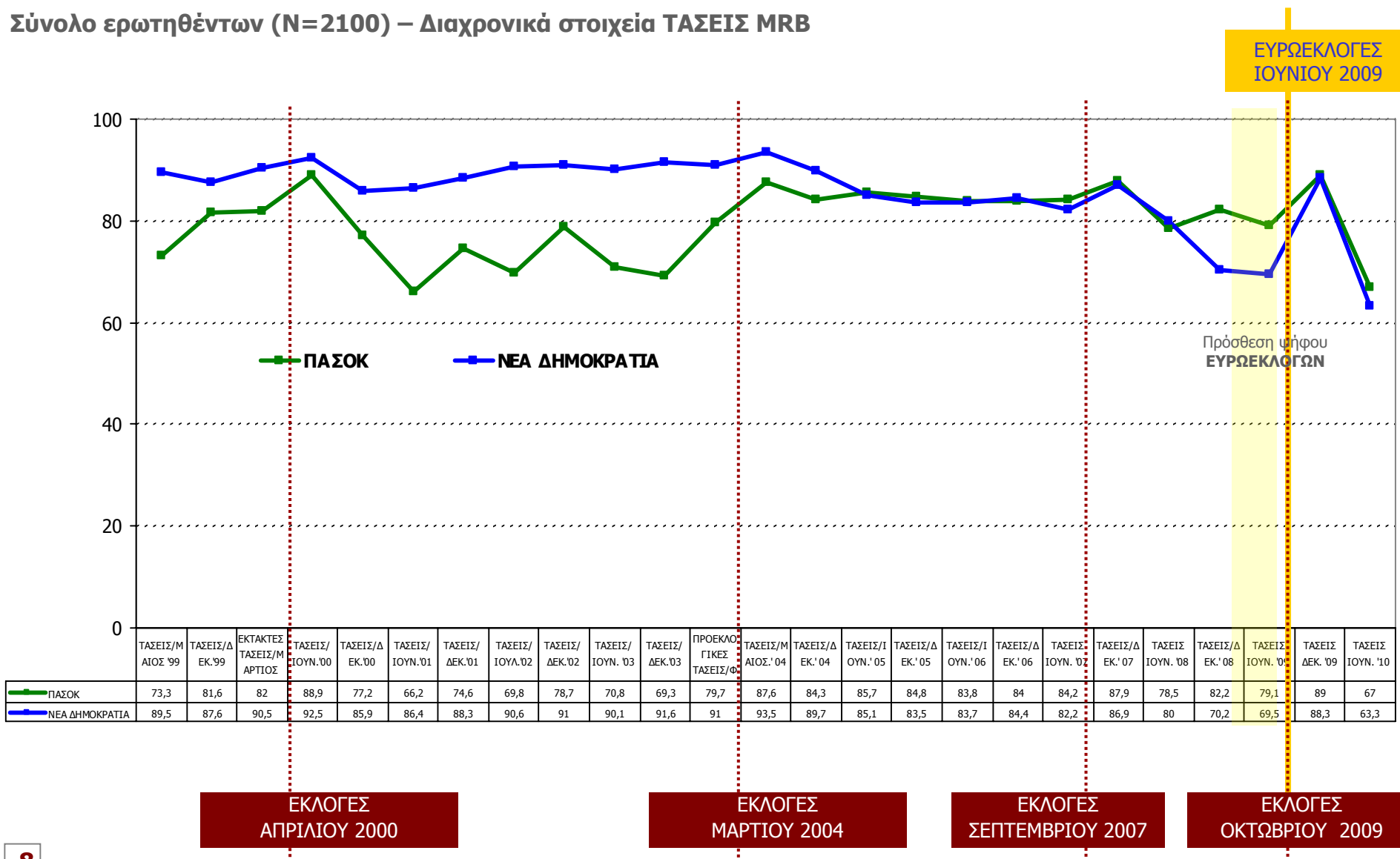
ΕΚΛΟΓΕΣ  
ΣΕΠΤΕΜΒΡΙΟΥ 2007

ΕΚΛΟΓΕΣ  
ΟΚΤΩΒΡΙΟΥ 2009

# I. Συσπειρώσεις ψηφοφόρων ΠΑΣΟΚ - ΝΕΑΣ ΔΗΜΟΚΡΑΤΙΑΣ

Ας υποθέσουμε ότι είχαμε Βουλευτικές εκλογές την επόμενη Κυριακή. Από τα παρακάτω κόμματα σας παρακαλώ κυκλώστε τον αριθμό που ανταποκρίνεται στο κόμμα που θεωρείτε πιο πιθανό να ψηφίζατε.

Σύνολο ερωτηθέντων (N=2100) – Διαχρονικά στοιχεία ΤΑΣΕΙΣ MRB



**ΕΚΛΟΓΕΣ ΑΠΡΙΛΙΟΥ 2000**

**ΕΚΛΟΓΕΣ ΜΑΡΤΙΟΥ 2004**

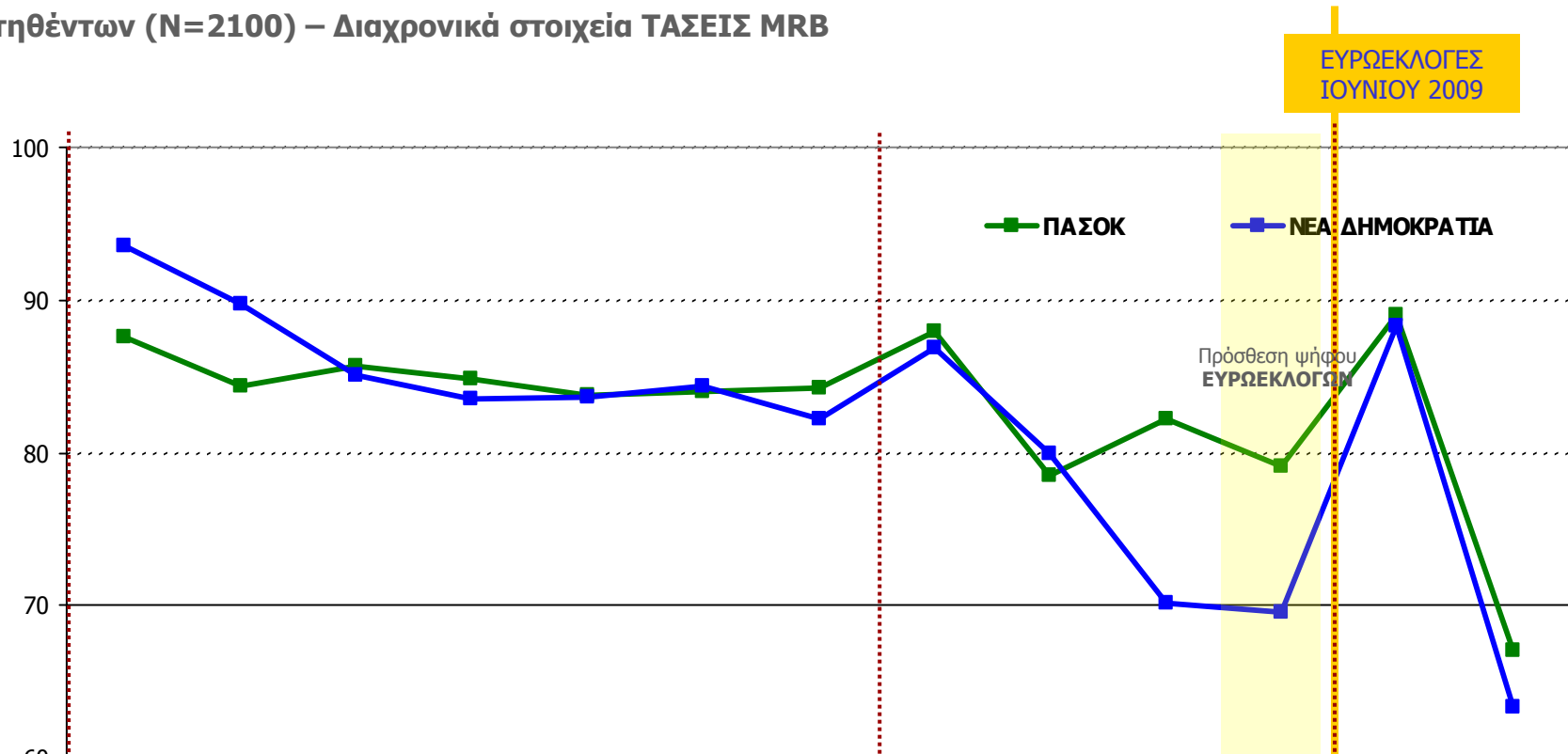
**ΕΚΛΟΓΕΣ ΣΕΠΤΕΜΒΡΙΟΥ 2007**

**ΕΚΛΟΓΕΣ ΟΚΤΩΒΡΙΟΥ 2009**

# I. Συσπειρώσεις ψηφοφόρων ΠΑΣΟΚ - ΝΕΑΣ ΔΗΜΟΚΡΑΤΙΑΣ

Ας υποθέσουμε ότι είχαμε Βουλευτικές εκλογές την επόμενη Κυριακή. Από τα παρακάτω κόμματα σας παρακαλώ κυκλώστε τον αριθμό που ανταποκρίνεται στο κόμμα που θεωρείτε πιο πιθανό να ψηφίζατε.

Σύνολο ερωτηθέντων (N=2100) – Διαχρονικά στοιχεία ΤΑΣΕΙΣ MRB



	ΤΑΣΕΙΣ/ΜΑΙΟΣ '04	ΤΑΣΕΙΣ/ΔΕΚ '04	ΤΑΣΕΙΣ/ΙΟΥΝ '05	ΤΑΣΕΙΣ/ΔΕΚ '05	ΤΑΣΕΙΣ/ΙΟΥΝ '06	ΤΑΣΕΙΣ/ΔΕΚ '06	ΤΑΣΕΙΣ ΙΟΥΝ. '07	ΤΑΣΕΙΣ/ΔΕΚ '07	ΤΑΣΕΙΣ ΙΟΥΝ. '08	ΤΑΣΕΙΣ/ΔΕΚ '08	ΤΑΣΕΙΣ ΙΟΥΝ. '09	ΤΑΣΕΙΣ/ΔΕΚ '09	ΤΑΣΕΙΣ ΙΟΥΝ. '10
■ ΠΑΣΟΚ	87,6	84,3	85,7	84,8	83,8	84	84,2	87,9	78,5	82,2	79,1	89	67
■ ΝΕΑ ΔΗΜΟΚΡΑΤΙΑ	93,5	89,7	85,1	83,5	83,7	84,4	82,2	86,9	80	70,2	69,5	88,3	63,3

ΕΚΛΟΓΕΣ ΜΑΡΤΙΟΥ 2004

ΕΚΛΟΓΕΣ ΣΕΠΤΕΜΒΡΙΟΥ 2007

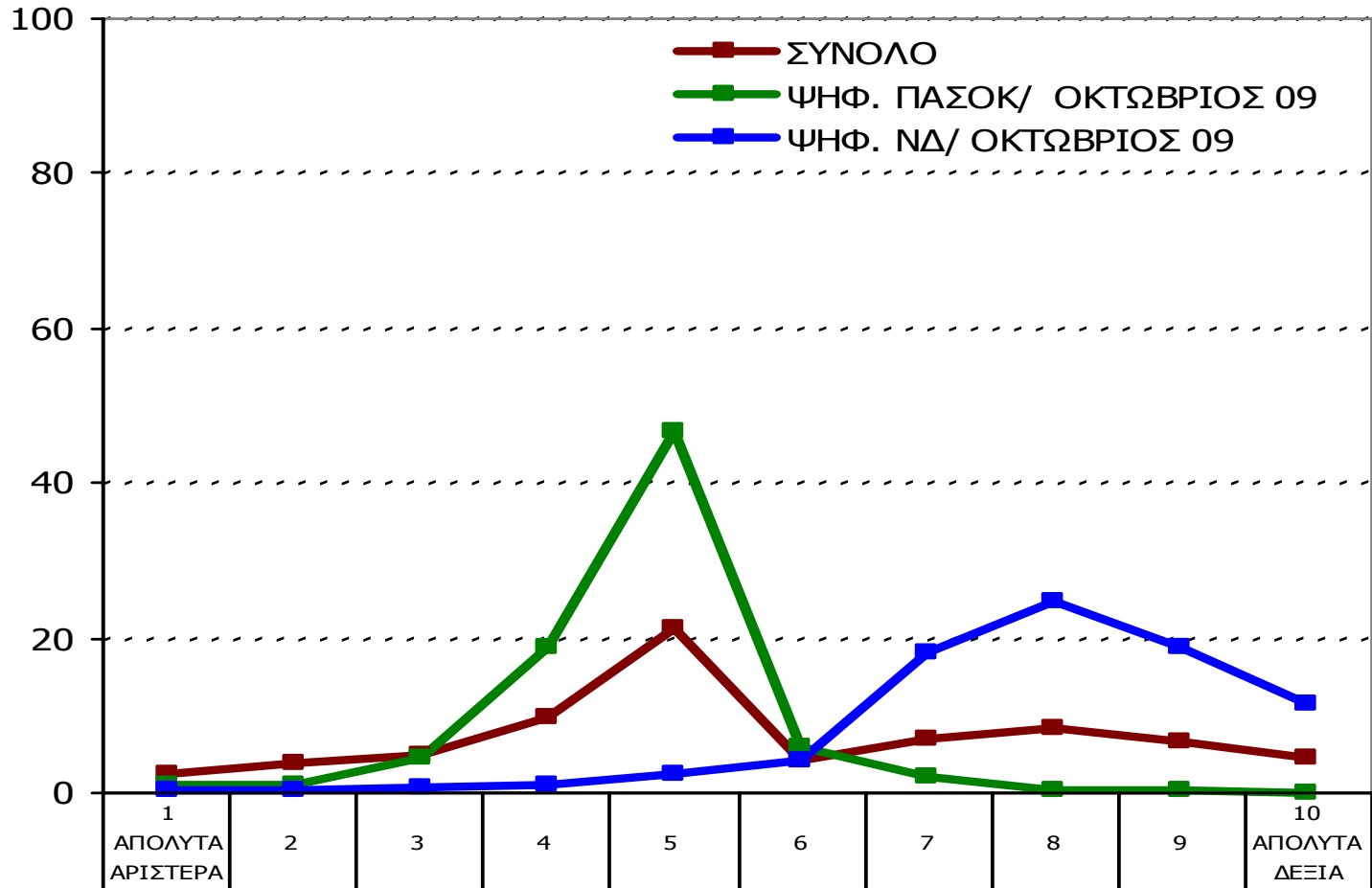
ΕΚΛΟΓΕΣ ΟΚΤΩΒΡΙΟΥ 2009

8

# I. Πολιτική τοποθέτηση των ερωτώμενων

Με βάση την κλίμακα που θα σας διαβάσω θα ήθελα να μου πείτε που τοποθετείτε τον εαυτό σας βάσει πολιτικής τοποθέτησης, όταν το 1 σημαίνει ότι ανήκετε απόλυτα στον χώρο της Αριστεράς ενώ αντίθετα το 10 ότι ανήκετε απόλυτα στον χώρο της Δεξιάς.

Σύνολο ερωτηθέντων (N=2100) - Ψηφοφόροι Βουλευτικών εκλογών Οκτωβρίου 2009



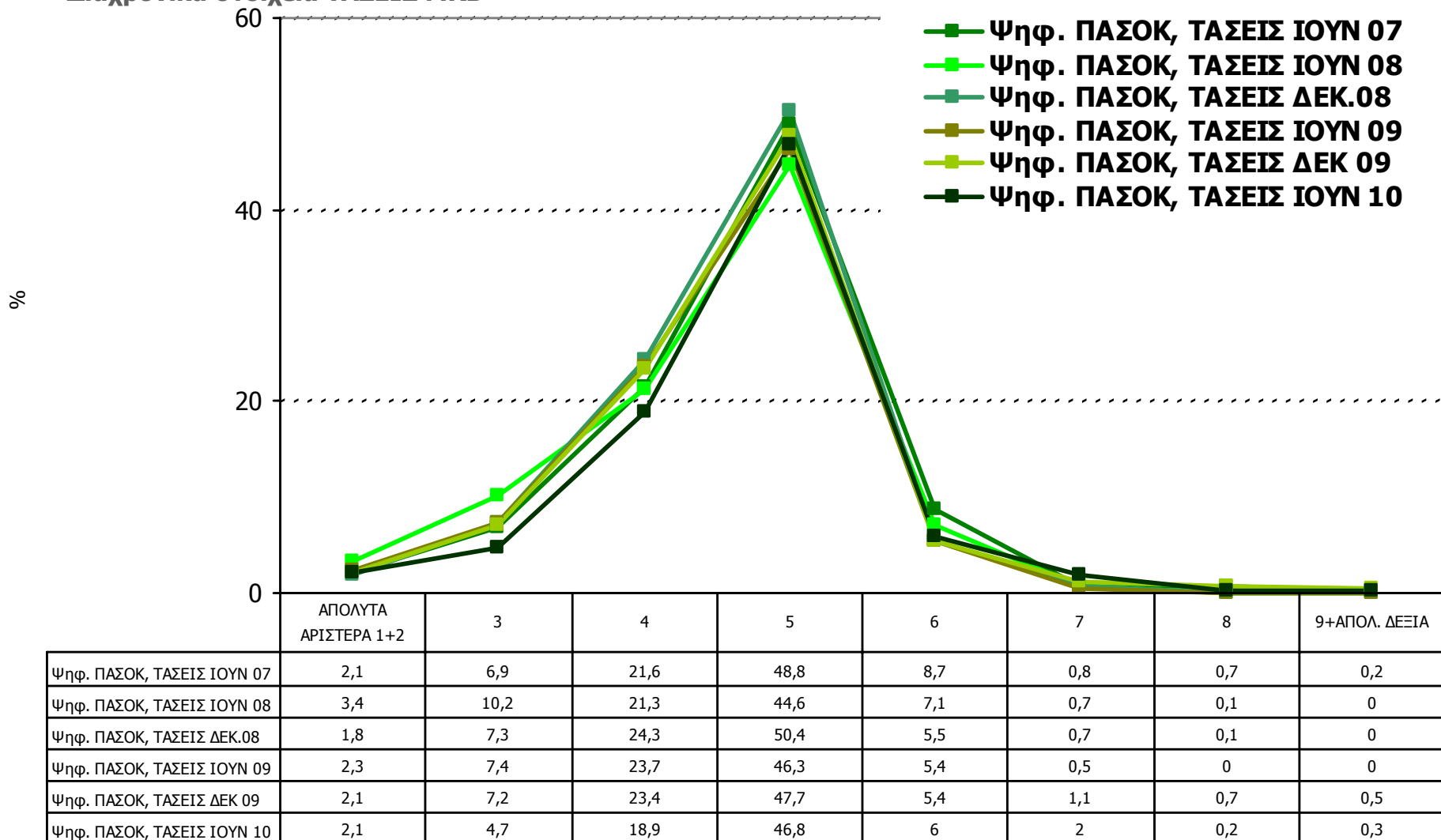
ΣΥΝΟΛΟ	2,6	3,8	4,9	9,8	21,1	4,2	7,1	8,2	6,6	4,7
ΨΗΦ. ΠΑΣΟΚ/ ΟΚΤΩΒΡΙΟΣ 09	1,2	0,9	4,7	18,9	46,8	6	2	0,2	0,2	0,1
ΨΗΦ. ΝΔ/ ΟΚΤΩΒΡΙΟΣ 09	0,2	0,2	0,7	1,1	2,3	4,3	18,1	24,6	18,9	11,4

# I. Πολιτική τοποθέτηση των ερωτώμενων

Με βάση την κλίμακα που θα σας διαβάσω θα ήθελα να μου πείτε που τοποθετείτε τον εαυτό σας βάσει πολιτικής τοποθέτησης, όταν το 1 σημαίνει ότι ανήκετε απόλυτα στον χώρο της Αριστεράς ενώ αντίθετα το 10 ότι ανήκετε απόλυτα στον χώρο της Δεξιάς.

## Ψηφοφόροι ΠΑΣΟΚ- Βουλευτικές εκλογές Οκτωβρίου 2009

### Διαχρονικά στοιχεία ΤΑΣΕΙΣ MRB

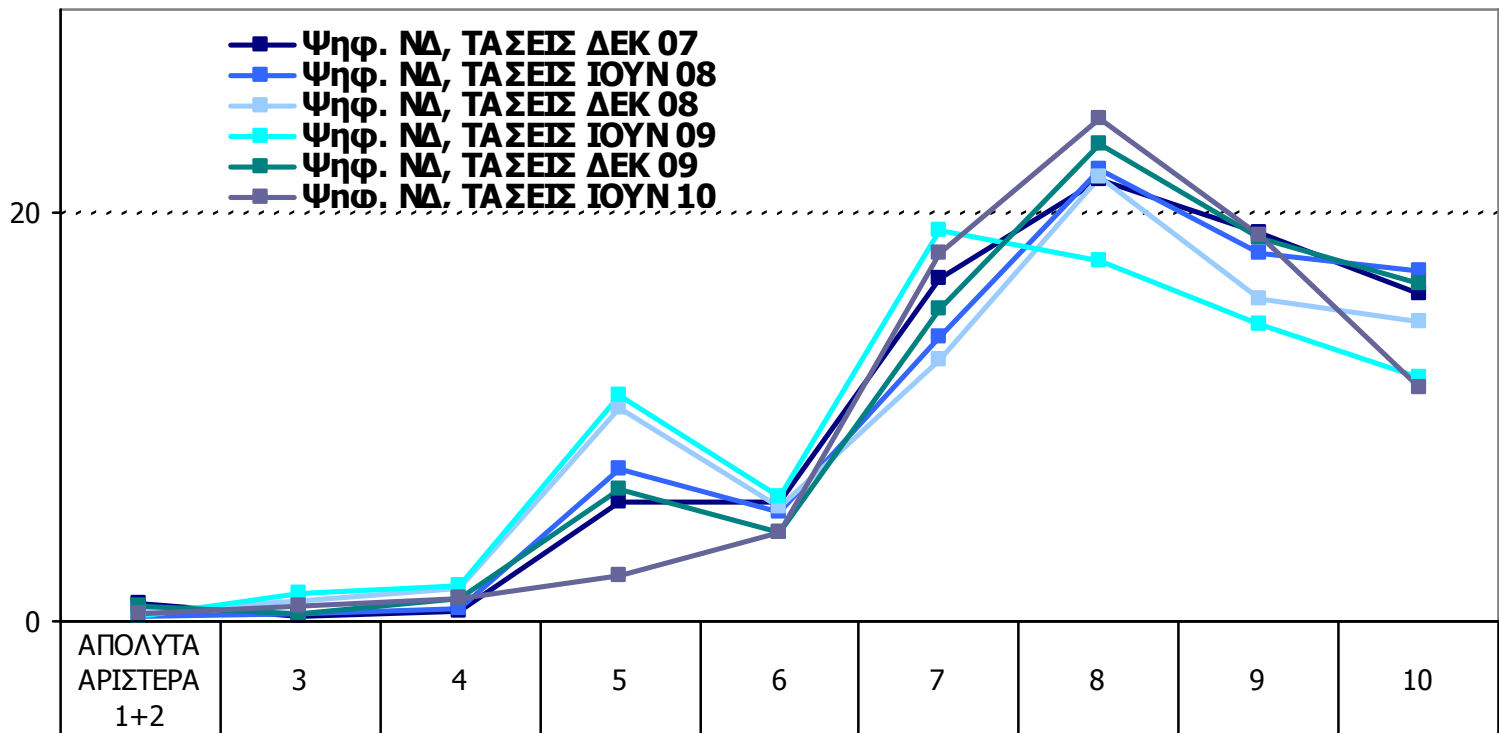


# I. Πολιτική τοποθέτηση των ερωτώμενων

Με βάση την κλίμακα που θα σας διαβάσω θα ήθελα να μου πείτε που τοποθετείτε τον εαυτό σας βάσει πολιτικής τοποθέτησης, όταν το 1 σημαίνει ότι ανήκετε απόλυτα στον χώρο της Αριστεράς ενώ αντίθετα το 10 ότι ανήκετε απόλυτα στον χώρο της Δεξιάς.

**Ψηφοφόροι ΝΔ - Βουλευτικές εκλογές Οκτωβρίου 2009**

**Διαχρονικά στοιχεία ΤΑΣΕΙΣ MRB**



	ΑΠΟΛΥΤΑ ΑΡΙΣΤΕΡΑ 1+2	3	4	5	6	7	8	9	10
Ψηφ. ΝΔ, ΤΑΣΕΙΣ ΔΕΚ 07	0,9	0,3	0,5	5,8	5,9	16,8	21,6	19,1	16
Ψηφ. ΝΔ, ΤΑΣΕΙΣ ΙΟΥΝ 08	0,2	0,4	0,6	7,5	5,3	13,9	22,2	18	17,2
Ψηφ. ΝΔ, ΤΑΣΕΙΣ ΔΕΚ 08	0,5	1	1,6	10,5	5,6	12,8	21,8	15,8	14,7
Ψηφ. ΝΔ, ΤΑΣΕΙΣ ΙΟΥΝ 09	0,3	1,4	1,7	11,1	6,1	19,2	17,7	14,6	11,9
Ψηφ. ΝΔ, ΤΑΣΕΙΣ ΔΕΚ 09	0,8	0,4	1,1	6,5	4,3	15,3	23,4	18,8	16,5
Ψηφ. ΝΔ, ΤΑΣΕΙΣ ΙΟΥΝ 10	0,4	0,7	1,1	2,3	4,3	18,1	24,6	18,9	11,4

# I. Πολιτική τοποθέτηση των ερωτώμενων

Με βάση την κλίμακα που θα σας διαβάσω θα ήθελα να μου πείτε που τοποθετείτε τον εαυτό σας βάσει πολιτικής τοποθέτησης, όταν το 1 σημαίνει ότι ανήκετε απόλυτα στον χώρο της Αριστεράς ενώ αντίθετα το 10 ότι ανήκετε απόλυτα στον χώρο της Δεξιάς.

**Σύνολο ερωτηθέντων (N=2100)**

	ΣΥΝΟΛΟ ΕΡΩΤΗΘΕΝΤΩΝ (N=2100)	ΔΕΞΙΑ (N=334)	ΚΕΝΤΡΟΔΕΞΙΑ (N= 258)	ΚΕΝΤΡΟ (N= 487)	ΚΕΝΤΡΟΑΡΙΣΤΕΡΑ (N= 272)	ΑΡΙΣΤΕΡΑ (N=185)
1 ΑΠΟΛΥΤΑ ΑΡΙΣΤΕΡΑ	2,6	0,3	0	0,2	1,5	25,3
2	3,8	0,3	0,4	0,2	3,3	36,1
3	4,9	0	0,3	1,9	18,1	21,9
4	9,8	0,8	0,7	5,7	54,4	9,2
5	21,1	0	1,6	77,9	16,3	0,5
6	4,2	1,4	8,8	8,1	4	0
7	7,1	9,1	39,9	1,2	0	0
8	8,2	22,6	37,4	0,2	0	0
9	6,6	36,5	5,7	0	0	0,5
10 ΑΠΟΛΥΤΑ ΔΕΞΙΑ	4,7	25,7	2,5	0	0	0,3



# I. Πολιτικός αυτοπροσδιορισμός

Μιλώντας γενικά θα λέγατε ότι από πολιτικής άποψης ανήκετε στην...

Ανάλυση βάσει πρόθεσης ψήφου

Σύνολο ερωτηθέντων - Ψηφοφόροι **ΠΑΣΟΚ** / **ΝΕΑΣ ΔΗΜΟΚΡΑΤΙΑΣ**

ΣΥΝΟΛΟ ΕΡΩΤΗΘΕΝΤΩΝ (N=2100)	%
ΔΕΞΙΑ	15,9
ΚΕΝΤΡΟΔΕΞΙΑ	12,3
ΚΕΝΤΡΟ	23,2
ΚΕΝΤΡΟ ΑΡΙΣΤΕΡΑ	13
ΑΡΙΣΤΕΡΑ	8,8
ΤΙΠΟΤΑ ΑΠΟ ΑΥΤΑ	17,8
ΔΞ/ΔΑ	9,1

ΨΗΦ. ΠΑΣΟΚ ΟΚΤΩΒΡΙΟΣ 09 (N=772)	%
ΔΕΞΙΑ	0,7
ΚΕΝΤΡΟΔΕΞΙΑ	2,5
ΚΕΝΤΡΟ	50,9
ΚΕΝΤΡΟΑΡΙΣΤΕΡΑ	25,6
ΑΡΙΣΤΕΡΑ	3
ΤΙΠΟΤΑ	8,9
ΔΞ/ΔΑ	8,4

ΨΗΦ. ΝΔ ΟΚΤΩΒΡΙΟΣ 09 (N=589)	%
ΔΕΞΙΑ	44,1
ΚΕΝΤΡΟΔΕΞΙΑ	33,5
ΚΕΝΤΡΟ	4,5
ΚΕΝΤΡΟΑΡΙΣΤΕΡΑ	0,4
ΑΡΙΣΤΕΡΑ	0,2
ΤΙΠΟΤΑ	9,4
ΔΞ/ΔΑ	7,9

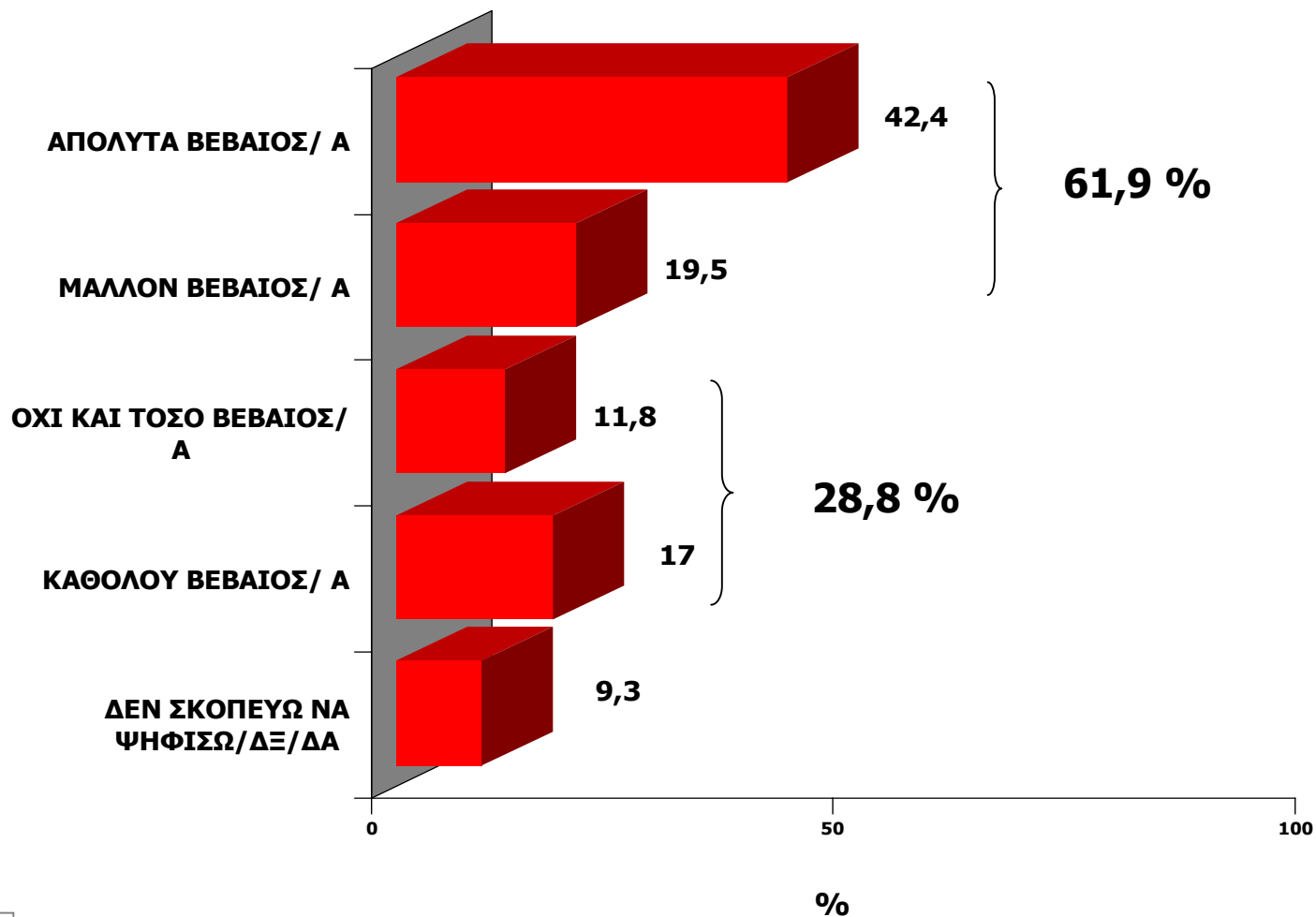
---

## **II.** Βεβαιότητα ψήφου

## II. Βεβαιότητα ψήφου

Εάν την επόμενη Κυριακή γίνονταν εκλογές, εσείς πόσο βέβαιος/α νοιώθετε αυτή την στιγμή για το ποιο κόμμα θα ψηφίζατε;

Σύνολο ερωτηθέντων (N=2100)



## II. Βεβαιότητα ψήφου

Εάν την επόμενη Κυριακή γίνονταν εκλογές, εσείς πόσο βέβαιος/α νοιώθετε αυτή την στιγμή για το ποιο κόμμα θα ψηφίζατε;

### Ψηφοφόροι σήμερα

	ΣΥΝΟΛΟ ΕΡΩΤΗΘΕΝΤΩΝ (N=2100)	ΨΗΦΟΦΟΡΟΙ ΠΑΣΟΚ ΣΗΜΕΡΑ (N= 591)	ΨΗΦΟΦΟΡΟΙ ΝΔ ΣΗΜΕΡΑ (N=422)	ΨΗΦΟΦΟΡΟΙ ΚΚΕ ΣΗΜΕΡΑ (N=146)	ΨΗΦΟΦΟΡΟΙ ΛΑΟΣ ΣΗΜΕΡΑ (N=96)	ΨΗΦΟΦΟΡΟΙ ΣΥΡΙΖΑ ΣΗΜΕΡΑ (N=76)	ΑΔΙΕΥΚΡΙΝΙΣΤΗ ΨΗΦΟΣ (N=654)
ΑΠΟΛΥΤΑ/ΜΑΛΛΟΝ ΒΕΒΑΙΟΣ/Α	<b>61,9</b>	77,8	84,2	87,5	72,9	72,2	25,3
ΟΧΙ ΚΑΙ ΤΟΣΟ/ΚΑΘΟΛΟΥ ΒΕΒΑΙΟ/Α	<b>28,8</b>	19,1	13,2	12,5	24,5	27,6	51,7
ΔΕΝ ΣΚΟΠΕΥΩ ΝΑ ΨΗΦΙΣΩ/ΔΞ/ΔΑ	<b>9,3</b>	3,1	2,6	0	2,6	0,2	23,1

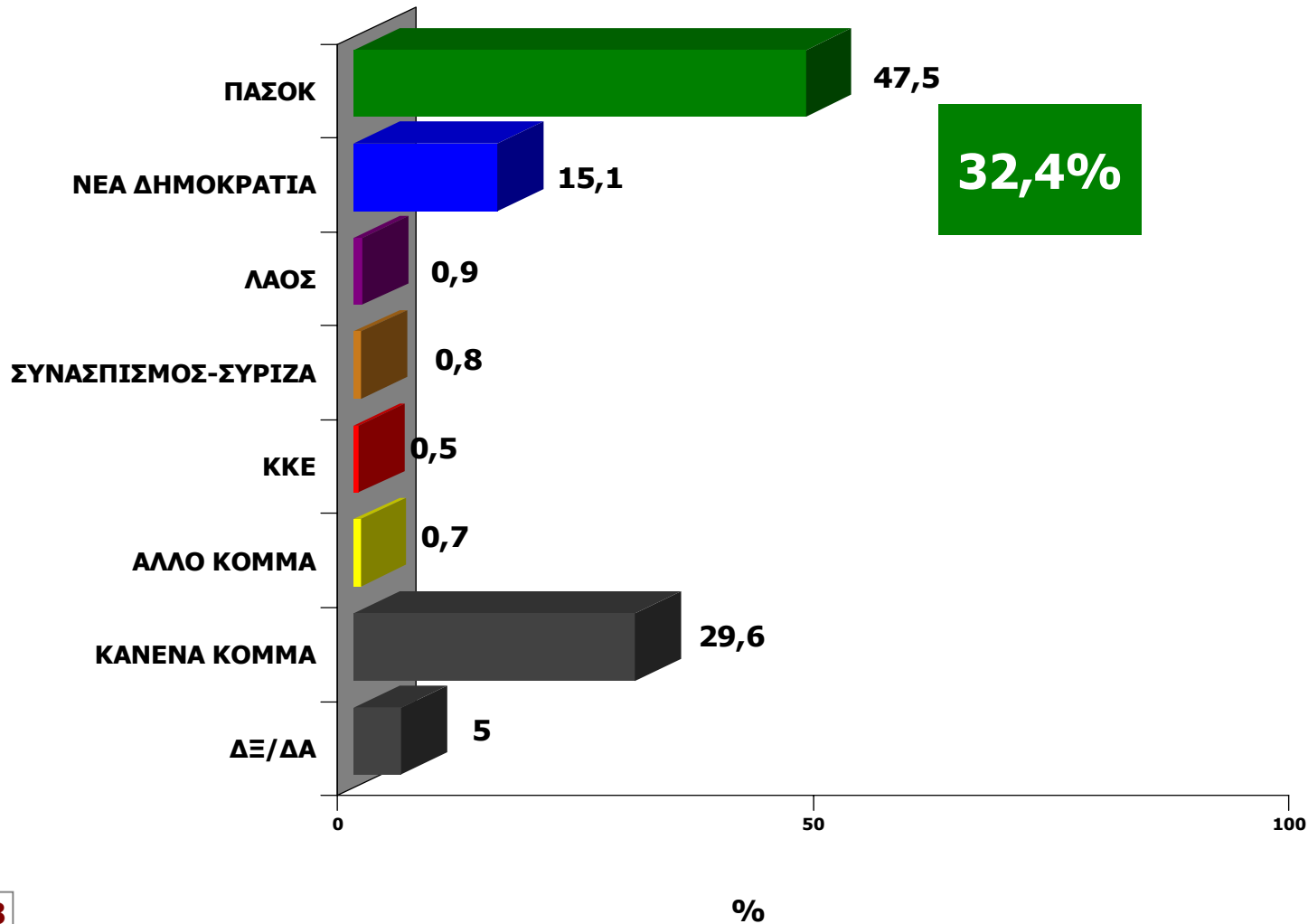
---

### **III.** Παράσταση Νίκης

### III. Παράσταση Νίκης

Ανεξάρτητα από τις κομματικές σας προτιμήσεις, εάν την επόμενη Κυριακή γίνονταν Βουλευτικές εκλογές, ποιο κόμμα πιστεύετε ότι θα τις κέρδιζε;

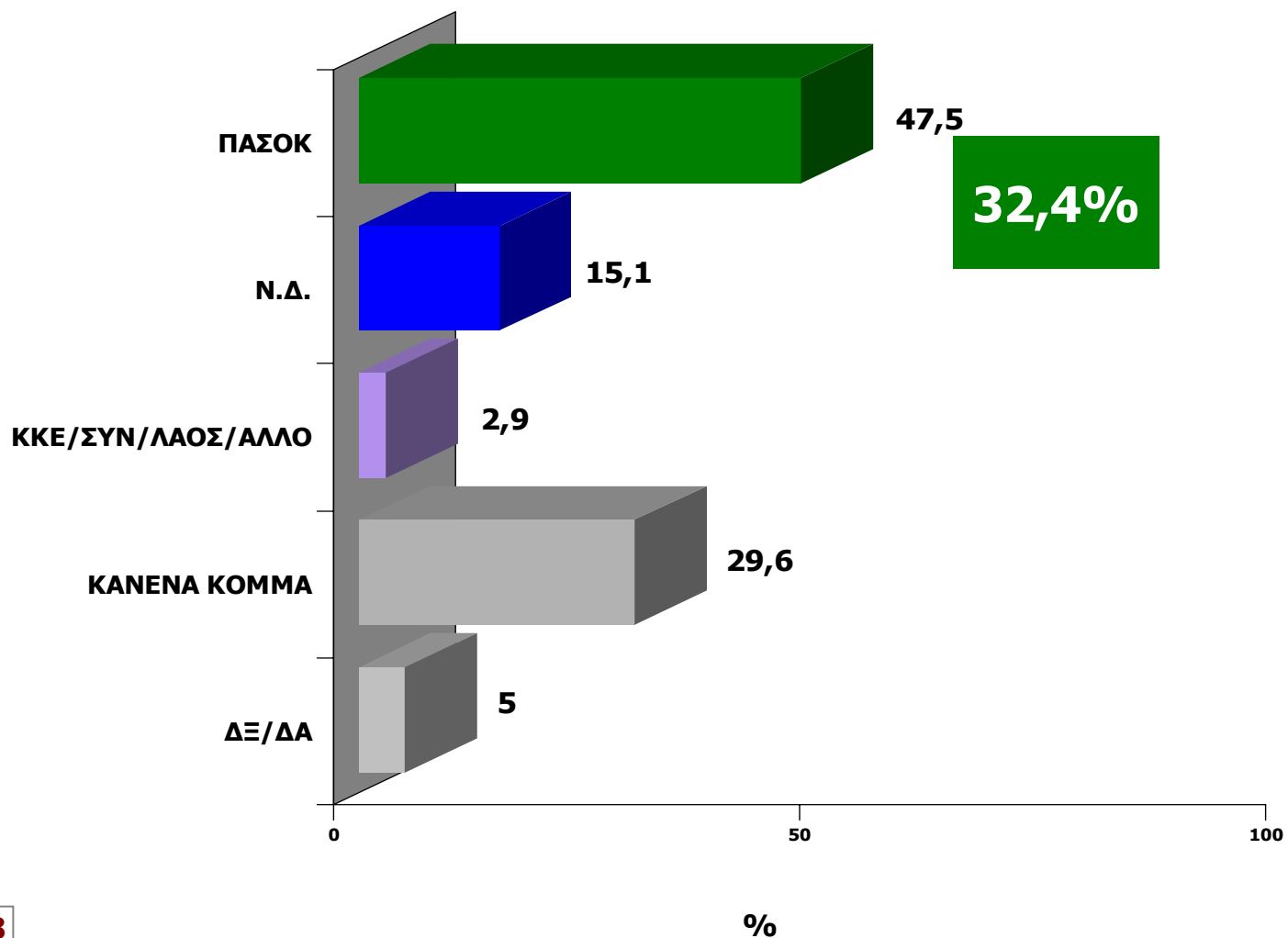
Σύνολο ερωτηθέντων (N=2100)



### III. Παράσταση Νίκης

Ανεξάρτητα από τις κομματικές σας προτιμήσεις, εάν την επόμενη Κυριακή γίνονταν Βουλευτικές εκλογές, ποιο κόμμα πιστεύετε ότι θα τις κέρδιζε;

Σύνολο ερωτηθέντων (N=2100)



### III. Παράσταση Νίκης

Ανεξάρτητα από τις κομματικές σας προτιμήσεις, εάν την επόμενη Κυριακή γίνονταν Βουλευτικές εκλογές, ποιο κόμμα πιστεύετε ότι θα τις κέρδιζε;

Ψηφοφόροι Βουλευτικών Εκλογών Οκτωβρίου 2009

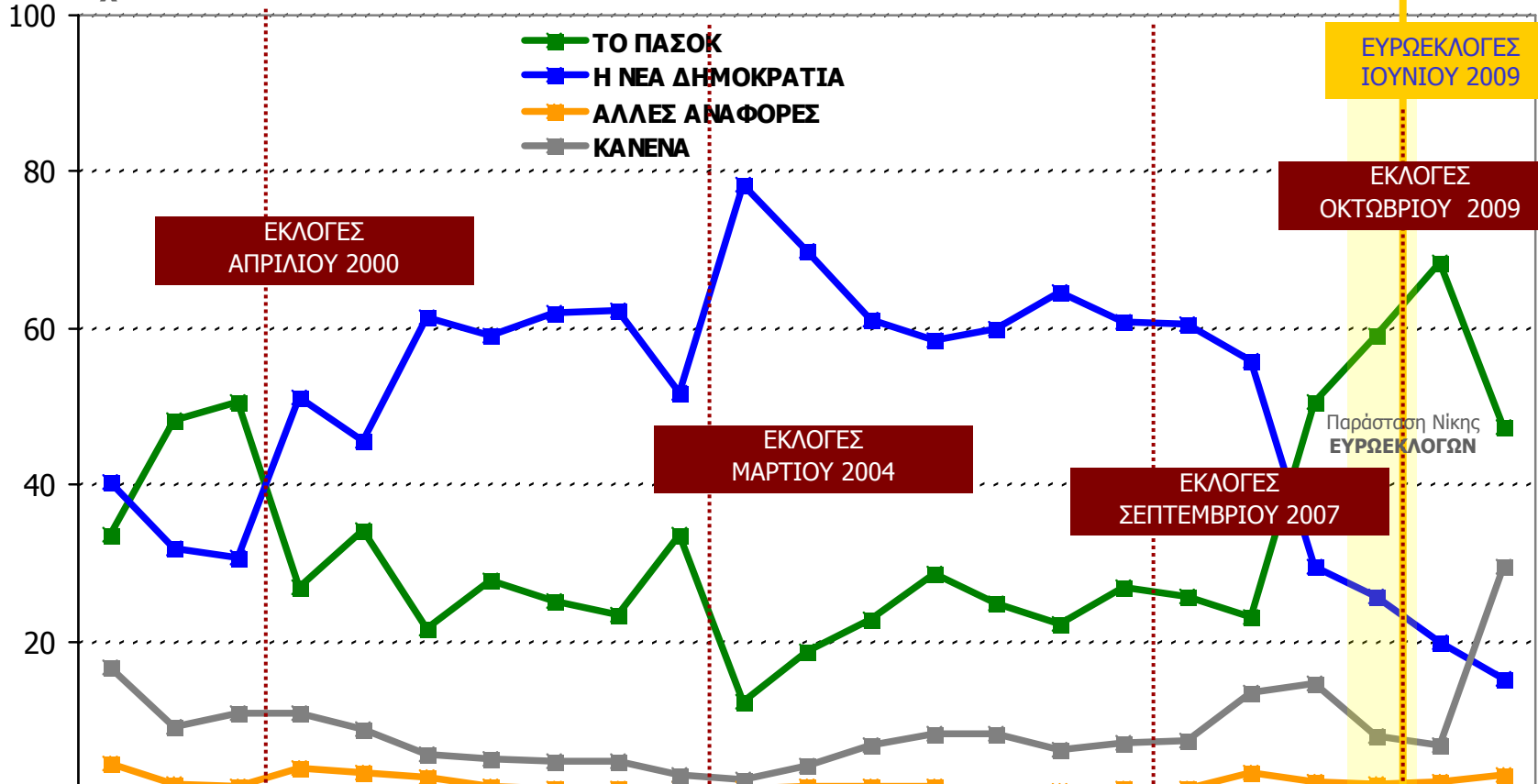
	ΣΥΝΟΛΟ ΕΡΩΤΗΘΕΝΤΩΝ (N=2100)	ΨΗΦ. ΠΑΣΟΚ '09 (N= 772)	ΨΗΦ. ΝΔ '0 (N= 589)	ΨΗΦ. ΚΚΕ '0 (N= 132)	ΨΗΦ. ΛΑΟΣ '09 (N=97)	ΨΗΦ. ΣΥΝ '09 (N= 80)	ΑΔΙΕΥΚΡΙΝΙΣΤΗ ΨΗΦΟΣ (N=655)
ΠΑΣΟΚ	<b>47,5</b>	74,2	20,5	40,3	38,4	47,9	36,3
Ν.Δ.	<b>15,1</b>	1,7	43,2	4	10,3	0,7	5,1
ΚΚΕ/ΣΥΝ/ΛΑΟΣ/ΑΛΛΟ	<b>2,9</b>	1,1	1,6	9,7	10,4	8,3	1,2
ΚΑΝΕΝΑ ΚΟΜΜΑ	<b>29,6</b>	20,3	28,2	41,6	32,8	39,5	50,4
ΔΞ/ΔΑ	<b>5</b>	2,8	6,5	4,4	8,2	3,6	7,1



# III. Παράσταση Νίκης

Ανεξάρτητα από τις κομματικές σας προτιμήσεις, εάν την επόμενη Κυριακή γίνονταν Βουλευτικές εκλογές, ποιο κόμμα πιστεύετε ότι θα τις κέρδιζε;

Διαχρονικά στοιχεία ΤΑΣΕΙΣ MRB

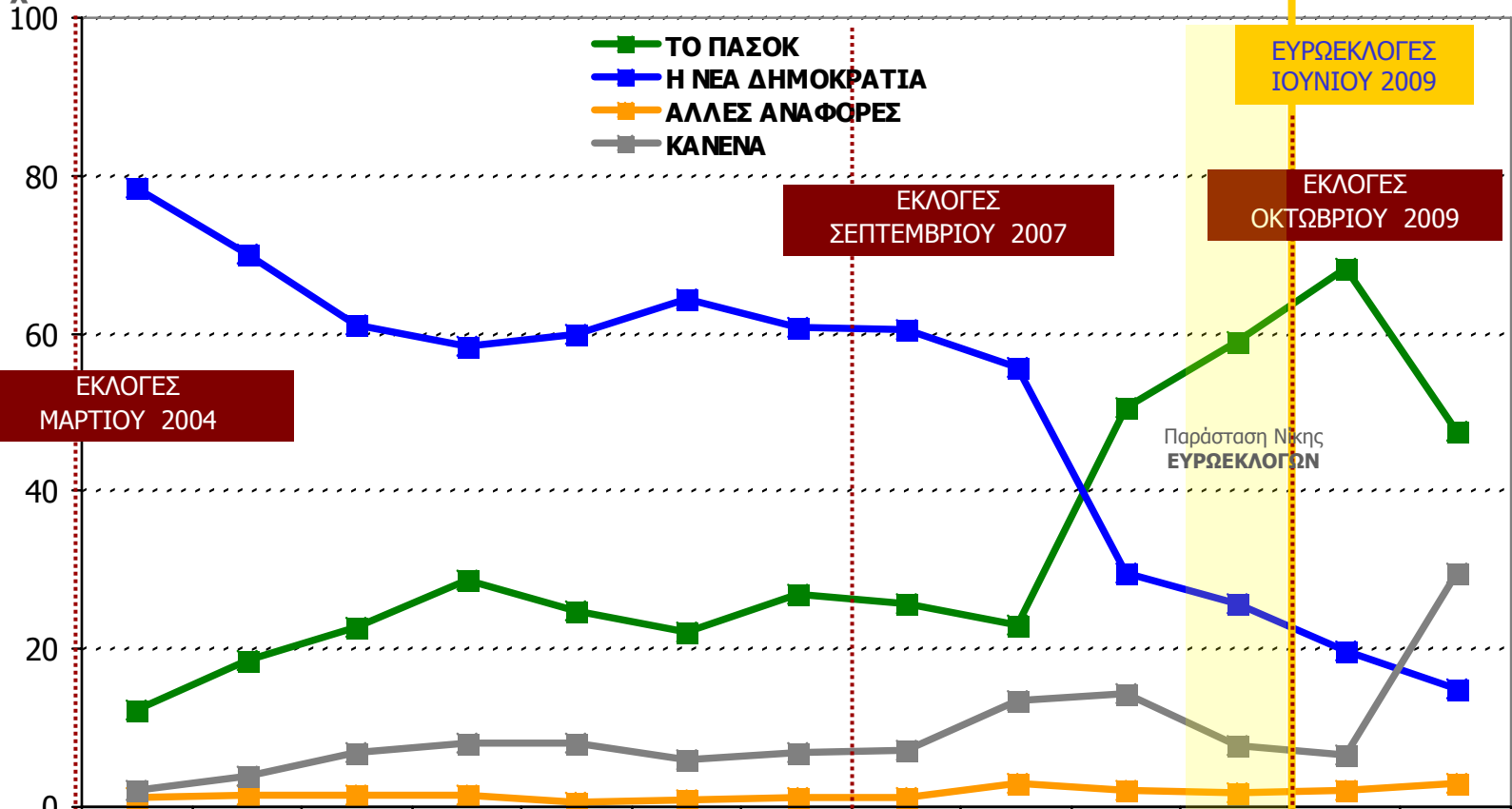


	ΤΑΣΕΙΣ /ΜΑΙΟΣ '99	ΤΑΣΕΙΣ /ΔΕΚΕΜ ΒΡΙΟΣ	ΕΚΤΑΚΤ ΕΣ ΤΑΣΕΙΣ	ΤΑΣΕΙΣ /ΙΟΥΝΙΟΣ '01	ΤΑΣΕΙΣ /ΔΕΚΕΜ ΒΡΙΟΣ	ΤΑΣΕΙΣ / ΙΟΥΛΙΟ	ΤΑΣΕΙΣ /ΔΕΚΕΜ ΒΡΙΟΣ	ΤΑΣΕΙΣ / ΙΟΥΝΙΟ	ΤΑΣΕΙΣ /ΔΕΚΕΜ ΒΡΙΟΣ	ΠΡΟΕΚΛΟΓΙΚΕΣ	ΤΑΣΕΙΣ / ΜΑΙΟΣ '04	ΤΑΣΕΙΣ / ΔΕΚ' / ΙΟΥΝ' 05	ΤΑΣΕΙΣ / ΔΕΚ' / ΙΟΥΝ' 05	ΤΑΣΕΙΣ / ΙΟΥΝ' 06	ΤΑΣΕΙΣ / ΔΕΚ' / ΙΟΥΝ. '07	ΤΑΣΕΙΣ / ΔΕΚ' / ΙΟΥΝ. '07	ΤΑΣΕΙΣ / ΙΟΥΝ. '08	ΤΑΣΕΙΣ / ΔΕΚ' / ΙΟΥΝ. '08	ΤΑΣΕΙΣ / ΔΕΚ' / ΙΟΥΝ '09	ΤΑΣΕΙΣ / ΔΕΚ' / ΙΟΥΝ. '09	ΤΑΣΕΙΣ / ΙΟΥΝ. '10		
ΤΟ ΠΑΣΟΚ	33,7	48,2	50,5	26,9	34,3	21,5	27,8	25,1	23,4	33,6	12,3	18,6	22,9	28,6	25	22,2	27	25,8	23,2	50,6	59	68,4	47,5
Η ΝΕΑ ΔΗΜΟΚΡΑΤΙΑ	40,4	32	30,8	51,3	45,7	61,3	59,1	62	62,2	51,8	78,4	70	61	58,5	59,9	64,5	60,7	60,5	55,8	29,5	25,8	19,9	15,1
ΑΛΛΕΣ ΑΝΑΦΟΡΕΣ	4,3	1,9	1,6	3,7	3,3	2,7	1,4	1,2	1,1	1,1	1,3	1,6	1,5	1,4	0,6	1	1,1	1,3	3,1	2,1	1,8	2	2,9
ΚΑΝΕΝΑ	16,6	9,1	10,9	10,9	8,9	5,5	4,9	4,6	4,6	2,8	2,2	4	6,8	8,1	8,2	6	6,9	7,3	13,5	14,5	7,8	6,7	29,6

### III. Παράσταση Νίκης

Ανεξάρτητα από τις κομματικές σας προτιμήσεις, εάν την επόμενη Κυριακή γίνονταν Βουλευτικές εκλογές, ποιο κόμμα πιστεύετε ότι θα τις κέρδιζε;

Διαχρονικά στοιχεία ΤΑΣΕΙΣ MRB



	ΤΑΣΕΙΣ/ ΜΑΙΟΣ '04	ΤΑΣΕΙΣ/ ΔΕΚ' 04	ΤΑΣΕΙΣ/ ΙΟΥΝ' 05	ΤΑΣΕΙΣ/ ΔΕΚ' 05	ΤΑΣΕΙΣ/ ΙΟΥΝ' 06	ΤΑΣΕΙΣ/ ΔΕΚ' 06	ΤΑΣΕΙΣ / ΙΟΥΝ. '07	ΤΑΣΕΙΣ/ ΔΕΚ' 07	ΤΑΣΕΙΣ / ΙΟΥΝ. '08	ΤΑΣΕΙΣ/ ΔΕΚ' 08	ΤΑΣΕΙΣ / ΙΟΥΝ. '09	ΤΑΣΕΙΣ/ ΔΕΚ' 09	ΤΑΣΕΙΣ / ΙΟΥΝ. '10
ΤΟ ΠΑΣΟΚ	12,3	18,6	22,9	28,6	25	22,2	27	25,8	23,2	50,6	59	68,4	47,5
Η ΝΕΑ ΔΗΜΟΚΡΑΤΙΑ	78,4	70	61	58,5	59,9	64,5	60,7	60,5	55,8	29,5	25,8	19,9	15,1
ΆΛΛΕΣ ΑΝΑΦΟΡΕΣ	1,3	1,6	1,5	1,4	0,6	1	1,1	1,3	3,1	2,1	1,8	2	2,9
ΚΑΝΕΝΑ	2,2	4	6,8	8,1	8,2	6	6,9	7,3	13,5	14,5	7,8	6,7	29,6