

## 6

## ΕΚΛΟΓΙΚΗ ΣΥΜΠΕΡΙΦΟΡΑ

- I.** Πρόθεση ψήφου Εκλογών
- II.** Βεβαιότητα ψήφου
- III.** Παράσταση Νίκης
- IV.** Υποστήριξη σε κόμμα : γιατί με εκφράζει ή γιατί δεν υπάρχει άλλη εναλλακτική

## **I. Πρόθεση ψήφου**

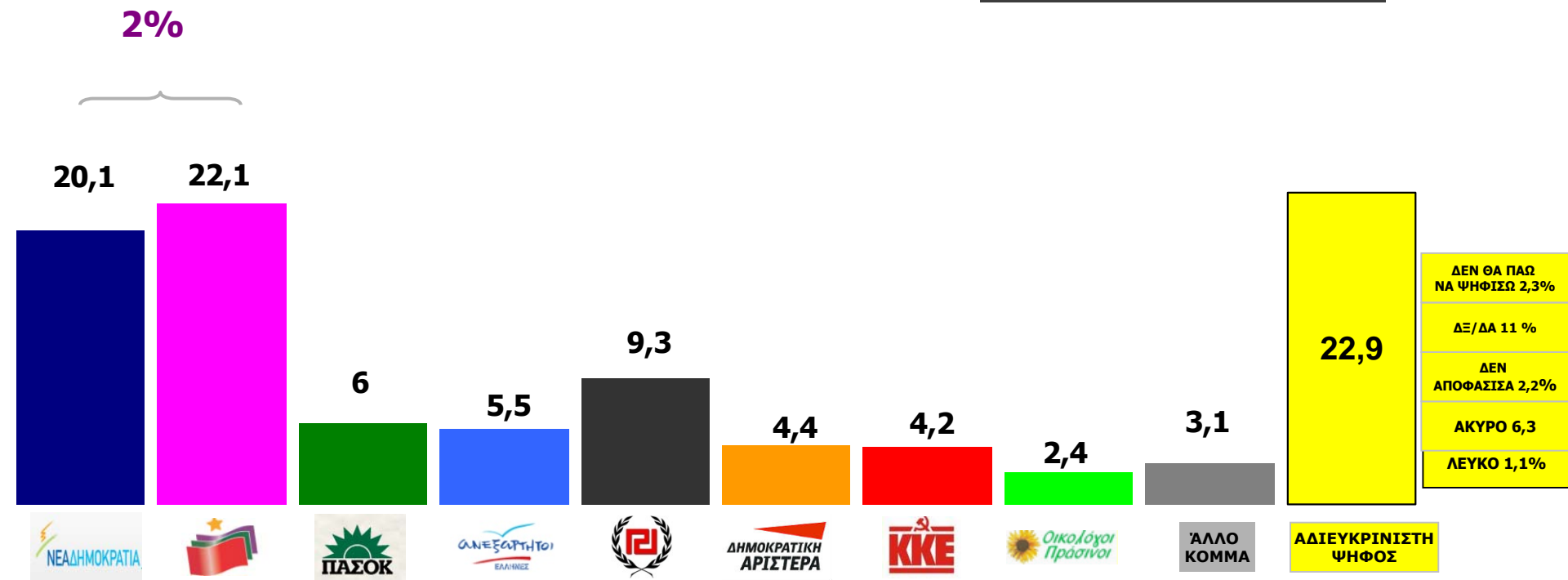
*Μετακινήσεις ψηφοφόρων*  
*Συσπειρώσεις κομμάτων*  
*Πολιτικός αυτοπροσδιορισμός ερωτώμενων*

# I. Πρόθεση ψήφου Εκλογών

Ας υποθέσουμε ότι είχαμε Βουλευτικές Εκλογές την Επόμενη Κυριακή. Από τα παρακάτω κόμματα σας παρακαλώ κυκλώστε τον αριθμό που ανταποκρίνεται στο κόμμα που θεωρείτε πιο πιθανό να ψηφίζατε.

Σύνολο ερωτηθέντων (N=2000)

Τα ποσοστά της ερώτησης πρόθεσης ψήφου δεν αποτελούν πρόβλεψη ψήφου αλλά καταγραφή ΤΑΣΕΩΝ της συγκεκριμένης χρονικής περιόδου 27 Νοεμβρίου έως 6 Δεκεμβρίου 2012



ΔΕΝ ΘΑ ΠΑΩ ΝΑ ΨΗΦΙΣΩ	2,3%
ΔΞ/ΔΑ	11 %
ΔΕΝ ΑΠΟΦΑΣΙΣΑ	2,2%
ΑΚΥΡΟ	6,3
ΛΕΥΚΟ	1,1%

Συσπειρώσεις : ΝΕΑ ΔΗΜΟΚΡΑΤΙΑ: 72,1 % και ΣΥΡΙΖΑ: 83,7%

Ελάχιστα στατιστικά σφάλματα : ΝΕΑ ΔΗΜΟΚΡΑΤΙΑ: +/-1,76% και ΣΥΡΙΖΑ: +/- 1,82%

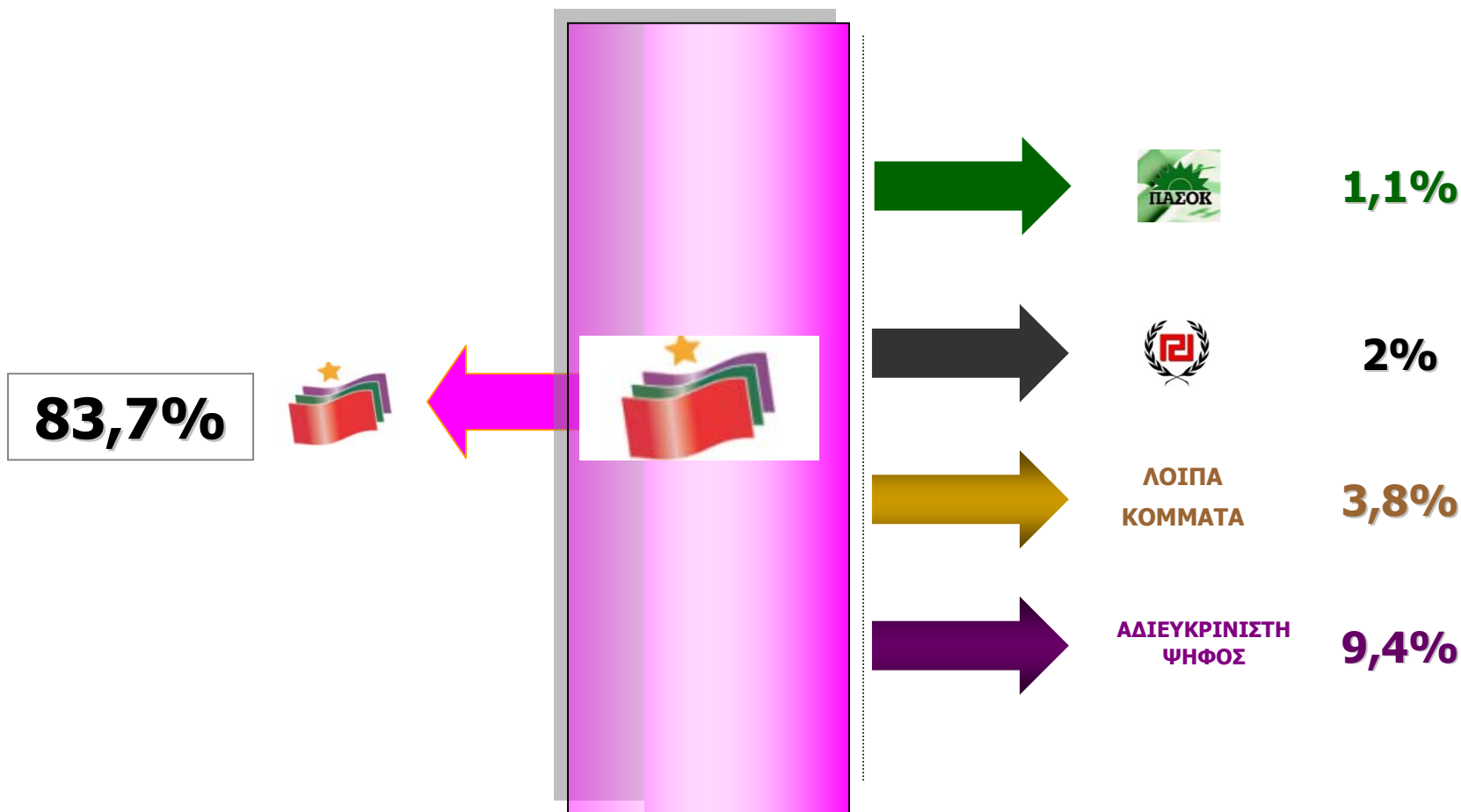
Μεθοδολογία κάλπης: Οι διαθέσιμες επιλογές ήταν τα πολιτικά κόμματα ενώ ο ερωτώμενος συμπλήρωνε ιδιοχείρως τυχόν απαντήσεις όπως λευκό, άκυρο.

# Συσπειρώσεις/μετακινήσεις ψηφοφόρων ΝΔ



\* Αναφέρονται ποσοστά πάνω από 1%

# Συσπειρώσεις/μετακινήσεις ψηφοφόρων ΣΥΡΙΖΑ

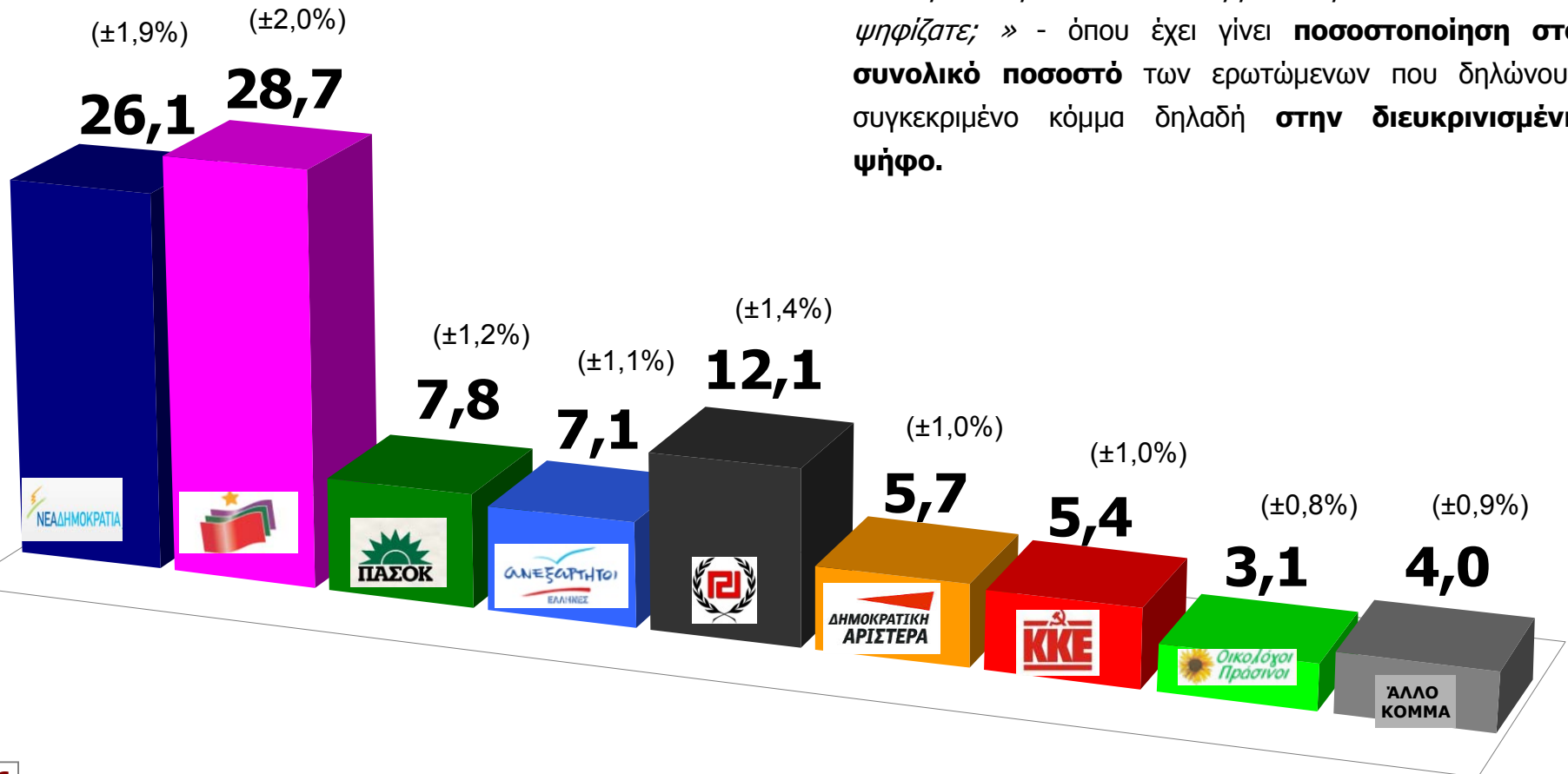


\* Αναφέρονται ποσοστά πάνω από 1%

# Εκτίμηση Ψήφου Εκλογών

## Επαναποσοστοποίηση επί της Διευκρινισμένης Ψήφου

Η εκτίμηση ψήφου αποτελεί **μαθηματικό υπολογισμό της ερώτησης της πρόθεση ψήφου** - «*Ας υποθέσουμε ότι είχαμε Βουλευτικές Εκλογές την επόμενη Κυριακή. Πείτε μου παρακαλώ ποιο κόμμα θεωρείτε πιο πιθανό να ψηφίζατε;*» - όπου έχει γίνει **ποσοστοποίηση στο συνολικό ποσοστό** των ερωτώμενων που δηλώνουν συγκεκριμένο κόμμα δηλαδή **στην διευκρινισμένη ψήφο**.



# I. Στοιχεία για την στάθμιση του δείγματος στην ερώτηση «τι ψηφίσατε στις εκλογές του Ιουνίου 2012»

	ΑΣΤΑΘΜΙΣΤΟ ΔΕΙΓΜΑ ΕΡΩΤΩΜΕΝΟΙ	ΑΣΤΑΘΜΙΣΤΟ ΔΕΙΓΜΑ %	ΣΤΑΘΜΙΣΜΕΝΟ ΜΕ ΔΗΜΟΓΡΑΦΙΚΑ ΔΕΙΓΜΑ	ΠΛΗΡΗΣ ΣΤΑΘΜΙΣΗ ΔΗΜΟΓΡΑΦΙΚΑ & ΠΟΛΙΤΙΚΟ	ΣΤΑΘΜΙΣΜΕΝΑ ΠΟΣΟΣΤΑ ΣΤΗ ΔΙΕΥΚΡΙΝΙΣΜΕΝΗ ΨΗΦΟ 2012	ΑΠΟΤΕΛΕΣΜΑΤΑ ΕΚΛΟΓΩΝ 2012
		%	%	%	%	%
	490	24,5	24,5	25,5	<b>29,79</b>	<b>29,66%</b>
	423	21,1	21,2	22,9	<b>26,75</b>	<b>26,89%</b>
	251	12,5	12,6	10,7	<b>12,50</b>	<b>12,28%</b>
	121	6	5,8	6,4	<b>7,48</b>	<b>7,51%</b>
	156	7,8	7,9	5,8	<b>6,78</b>	<b>6,92%</b>
	54	2,7	2,6	5,4	<b>6,31</b>	<b>6,26%</b>
	130	6,5	6,5	4	<b>4,67</b>	<b>4,50%</b>
	92	4,7	4,5	4,9	<b>5,72</b>	
ΔΕΝ ΗΜΟΥΝ ΓΡΑΜΜΕΝΟΣ/ΔΕΝ ΨΗΦΙΣΑ & ΛΕΥΚΟ/ΑΚΥΡΟ & ΔΞ/ΔΑ	283	14,2	14,4	14,4		
<b>ΣΥΝΟΛΟ</b>	<b>2000</b>	<b>100</b>	<b>100</b>	<b>100</b>	<b>100</b>	

# I. Στοιχεία για την στάθμιση του δείγματος στην ερώτηση «τι θα ψηφίζατε στις επόμενες εκλογές»

	ΑΣΤΑΘΜΙΣΤΟ ΔΕΙΓΜΑ	ΣΤΑΘΜΙΣΜΕΝΟ ΔΕΙΓΜΑ ΜΕ ΔΗΜΟΓΡΑΦΙΚΑ ΣΤΟΙΧΕΙΑ	ΣΤΑΘΜΙΣΜΕΝΟ ΔΕΙΓΜΑ ΠΛΗΡΗΣ ΣΤΑΘΜΙΣΗ ΔΗΜΟΓΡΑΦΙΚΑ & ΠΟΛΙΤΙΚΟ ΜΕ ΑΠΟΤΕΛΕΣΜΑΤΑ ΒΟΥΛΕΥΤΙΚΩΝ ΕΚΛΟΓΩΝ 2012
	%	%	%
	19,1	19,4	20,1
	20,9	21,1	22,1
	6,9	6,9	6
	5,2	5,2	5,5
	11,2	11,2	9,3
	2,8	2,7	4,4
	6,4	6,4	4,2
	4,8	4,7	5,5
	22,7	22,4	22,9
<b>ΣΥΝΟΛΟ</b>	<b>100</b>	<b>100</b>	<b>100</b>



# I. Συσπειρώσεις - μετακινήσεις ψηφοφόρων

Ας υποθέσουμε ότι είχαμε Βουλευτικές εκλογές την επόμενη Κυριακή. Από τα παρακάτω κόμματα σας παρακαλώ κυκλώστε τον αριθμό που ανταποκρίνεται στο κόμμα που θεωρείτε πιο πιθανό να ψηφίζατε.

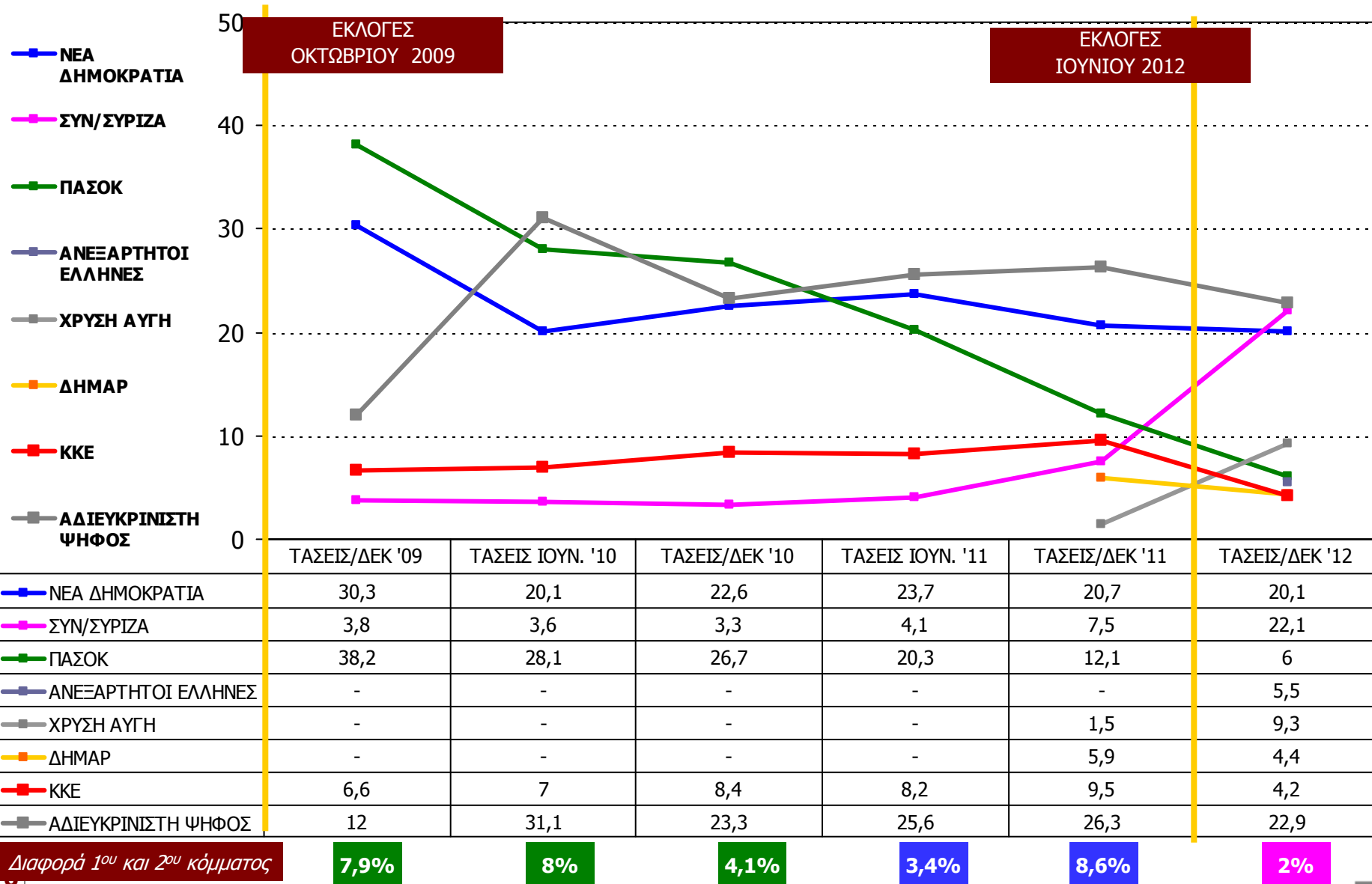
## Ψηφοφόροι Βουλευτικών Εκλογών Ιουνίου 2012

	ΣΥΝΟΛΟ ΕΡΩΤΗΘΕΝΤΩΝ (N=2000)	ΨΗΦ. ΝΔ '12 (N=509)	ΨΗΦ. ΣΥΡΙΖΑ '12 (N=457)	ΨΗΦ. ΠΑΣΟΚ '12 (N=214)	ΨΗΦ. ΑΝ. ΕΛ. '12 (N=127)	ΨΗΦ. Χ.Α. '12 (N=116)	ΨΗΦ. ΔΗΜ.ΑΡ. '12 (N=107)	ΨΗΦ. ΚΚΕ '12 (N=80)
<b>ΝΕΑ ΔΗΜΟΚΡΑΤΙΑ</b>	<b>20,1</b>	72,1	0,2	0,3	4,3	0,6	0,9	0,9
<b>ΣΥΝΑΣΠΙΣΜΟΣ ΡΙΖΟΣΠΑΣΤΙΚΗΣ ΑΡΙΣΤΕΡΑΣ</b>	<b>22,1</b>	3,7	83,7	9,8	0	0	3,3	6,9
<b>ΠΑΣΟΚ</b>	<b>6</b>	0	1,1	51,2	0	0	2,7	0
<b>ΑΝΕΞΑΡΤΗΤΟΙ ΕΛΛΗΝΕΣ</b>	<b>5,5</b>	3,5	0,6	0,9	59,3	1,2	2	0
<b>ΧΡΥΣΗ ΑΥΓΗ</b>	<b>9,3</b>	5,6	2	2	10,7	86,6	0	1,2
<b>ΔΗΜΟΚΡΑΤΙΚΗ ΑΡΙΣΤΕΡΑ</b>	<b>4,4</b>	0,6	0,6	2,9	1,5	0,9	65,7	0
<b>Κ.Κ.Ε.</b>	<b>4,2</b>	0,4	0,5	1,2	0,9	0,2	0	83,8
<b>ΆΛΛΟ ΚΟΜΜΑ</b>	<b>5,5</b>	1	1,9	3,3	2,4	1,9	7,8	1,7
<b>ΣΥΝΟΛΟ ΑΔΙΕΥΚΡΙΝΙΣΤΗΣ ΨΗΦΟΥ</b>	<b>22,9</b>	13,1	9,4	28,4	20,9	8,6	17,6	5,5

6 \*Αδιευκρίνιστη Ψηφος, Δεν αποφασισα + λευκο + ακυρο + ΔΕ/ΔΑ

# I. Πρόθεση ψήφου – Διαχρονικά

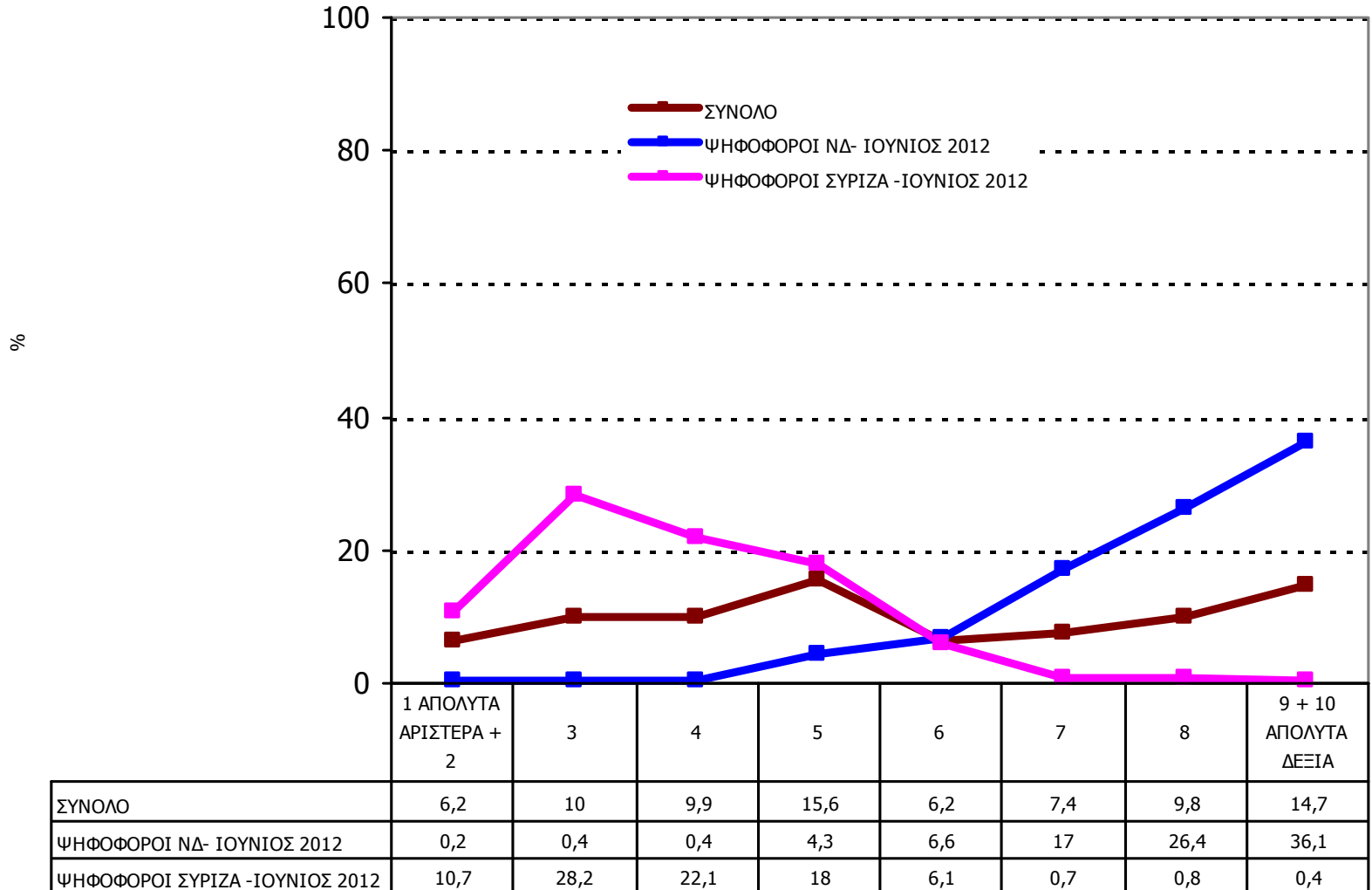
Σύνολο ερωτηθέντων (N=2000) – Διαχρονικά στοιχεία ΤΑΣΕΙΣ MRB



# I. Πολιτική τοποθέτηση των ερωτώμενων

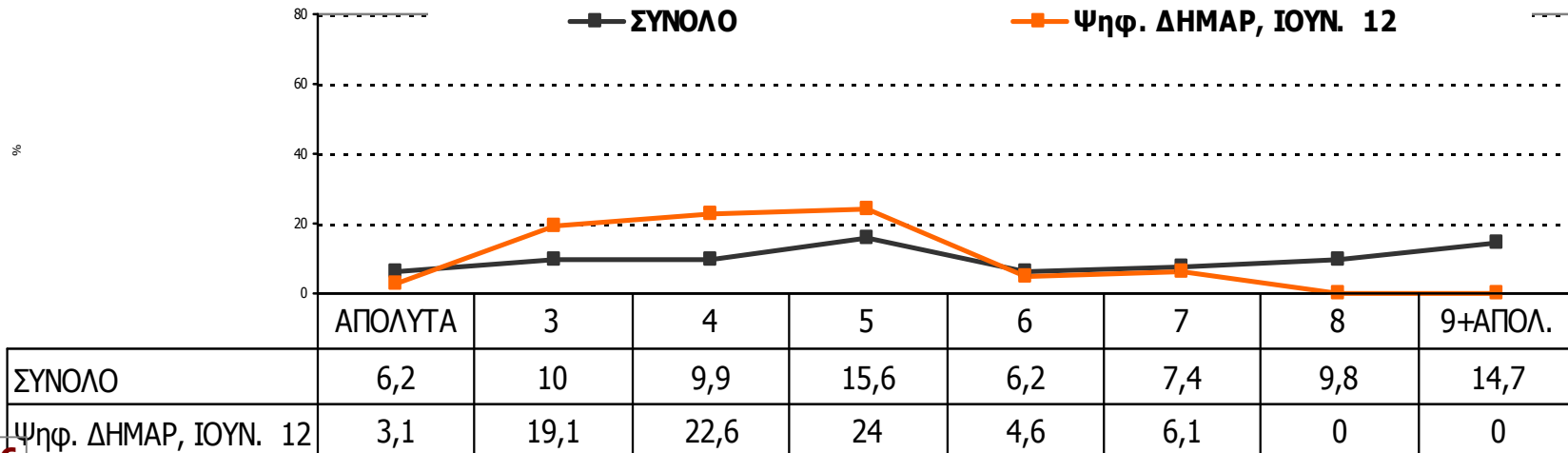
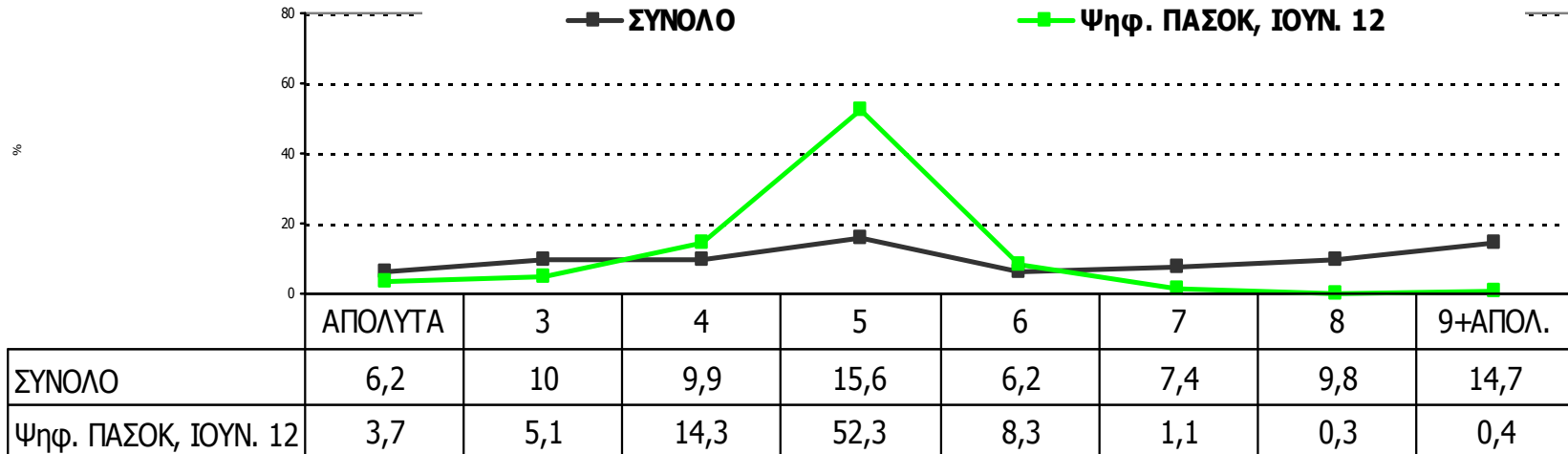
Με βάση την κλίμακα που θα σας διαβάσω θα ήθελα να μου πείτε που τοποθετείτε τον εαυτό σας βάσει πολιτικής τοποθέτησης, όταν το 1 σημαίνει ότι ανήκετε απόλυτα στον χώρο της Αριστεράς ενώ αντίθετα το 10 ότι ανήκετε απόλυτα στον χώρο της Δεξιάς.

Σύνολο ερωτηθέντων (N=2000) - Ψηφοφόροι Βουλευτικών εκλογών Ιουνίου 2012 – Ψηφ. ΝΔ και ΣΥΡΙΖΑ



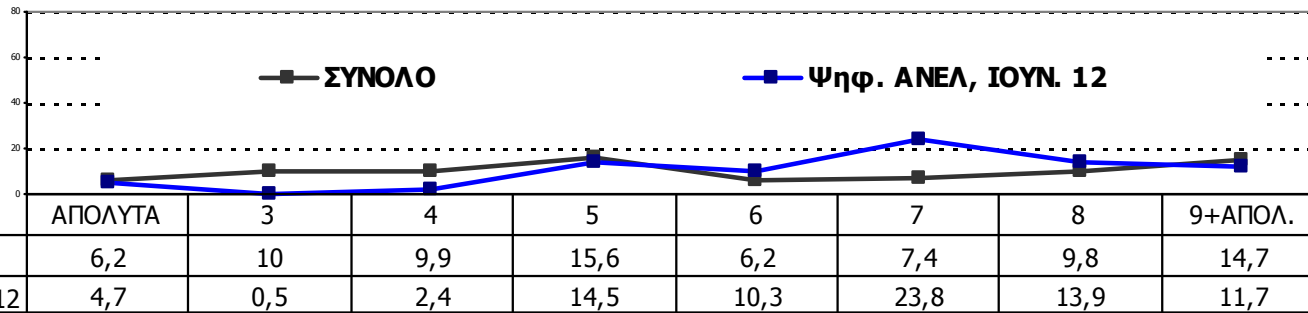
# Πολιτική τοποθέτηση των ερωτώμενων

## Βουλευτικές εκλογές Ιουνίου 2012- Ψηφ. ΠΑΣΟΚ και ΔΗΜΑΡ

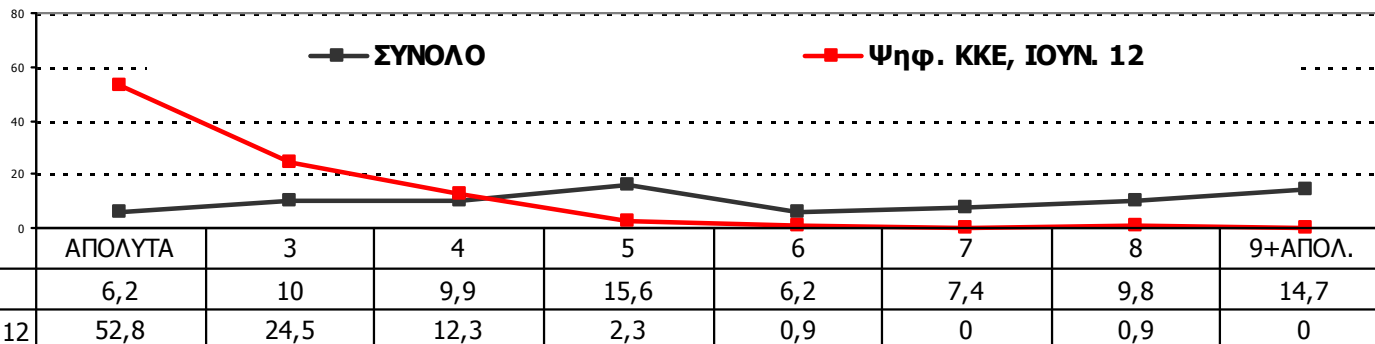
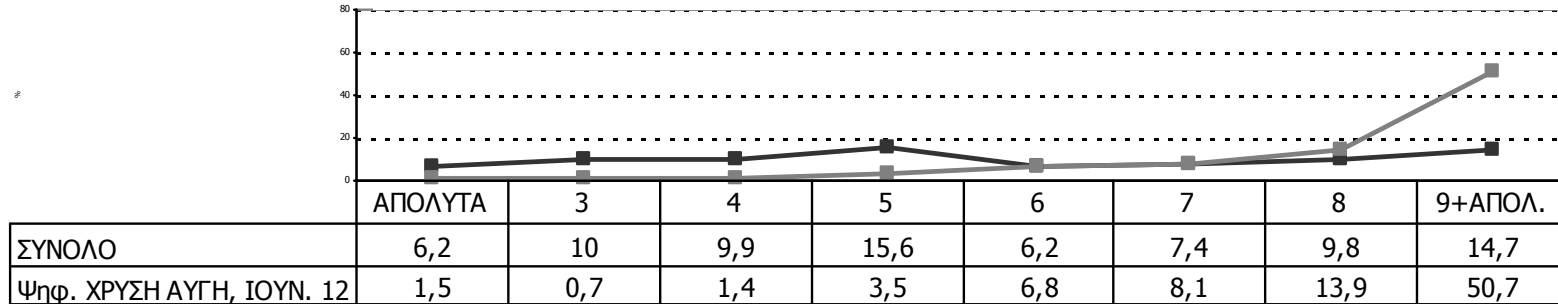


# Πολιτική τοποθέτηση των ερωτώμενων

Βουλευτικές εκλογές Ιουνίου 2012- Ψηφ. ANEL- ΧΡΥΣΗ ΑΥΓΗ- ΚΚΕ



ΣΥΝΟΛΟ Ψηφ. ΧΡΥΣΗ ΑΥΓΗ, ΙΟΥΝ. 12

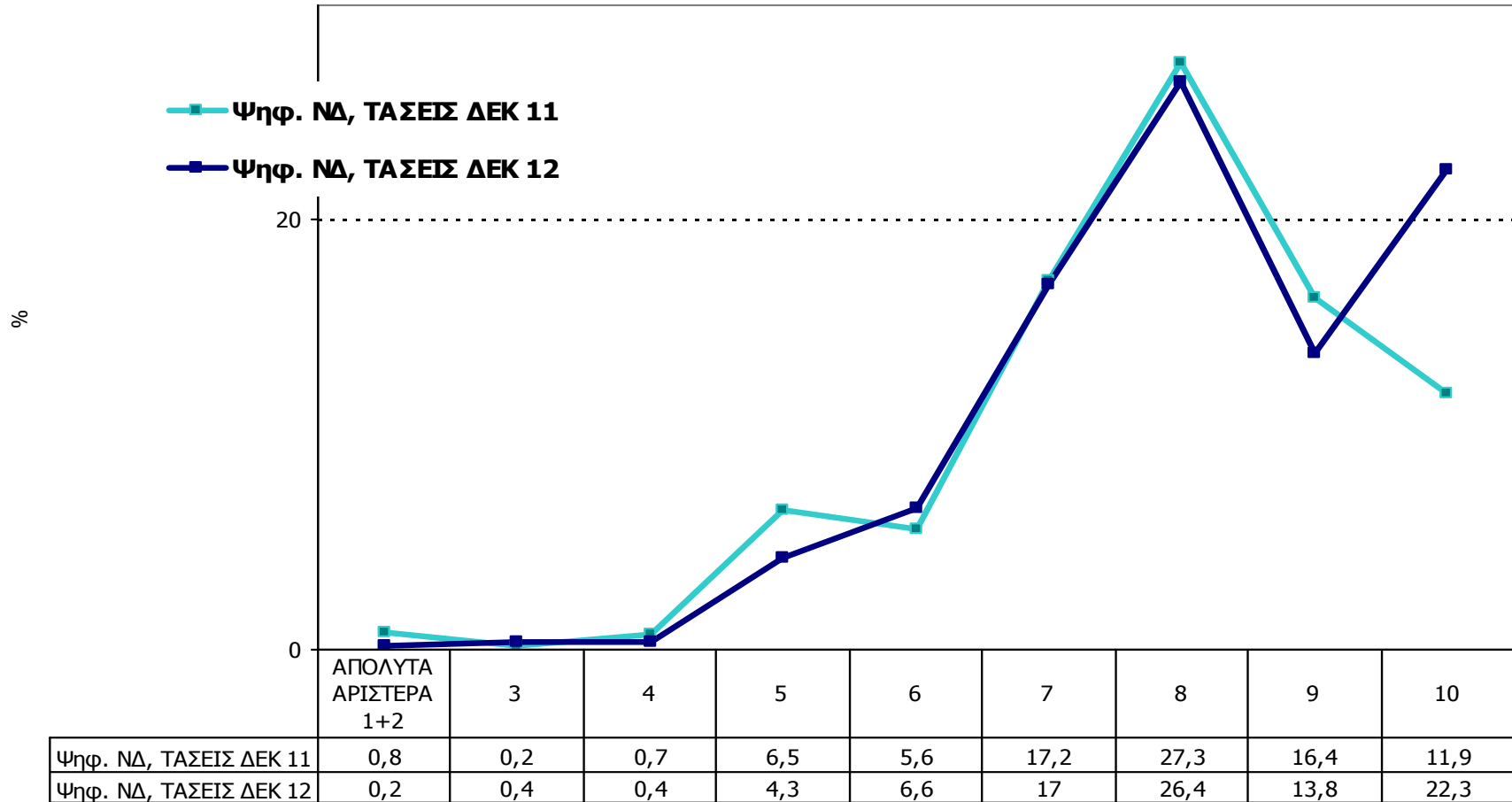


6

# I. Πολιτική τοποθέτηση των ερωτώμενων

Ψηφοφόροι ΝΔ - Βουλευτικές εκλογές Ιουνίου 2012

Διαχρονικά στοιχεία ΤΑΣΕΙΣ MRB



# I. Πολιτική τοποθέτηση των ερωτώμενων

Με βάση την κλίμακα που θα σας διαβάσω θα ήθελα να μου πείτε που τοποθετείτε τον εαυτό σας βάσει πολιτικής τοποθέτησης, όταν το 1 σημαίνει ότι ανήκετε απόλυτα στον χώρο της Αριστεράς ενώ αντίθετα το 10 ότι ανήκετε απόλυτα στον χώρο της Δεξιάς.

**Σύνολο ερωτηθέντων (N=2000)**

	ΣΥΝΟΛΟ ΕΡΩΤΗΘΕΝΤΩΝ (N=2000)	ΨΗΦ. ΝΔ ΣΗΜΕΡΑ (N=509)	ΨΗΦ. ΣΥΡΙΖΑ ΣΗΜΕΡΑ (N=457)	ΨΗΦ. ΠΑΣΟΚ ΣΗΜΕΡΑ (N=214)	ΨΗΦ. ΑΝ. ΕΛ. ΣΗΜΕΡΑ (N=127)	ΨΗΦ. Χ.Α. ΣΗΜΕΡΑ (N=116)	ΨΗΦ. ΔΗΜ.ΑΡ. ΣΗΜΕΡΑ (N=107)	ΨΗΦ. ΚΚΕ ΣΗΜΕΡΑ (N=80)	ΑΔΙΕΥΚΡΙΝΙ ΣΤΗ ΨΗΦΟΣ (N=457)
<b>1 ΑΠΟΛΥΤΑ ΑΡΙΣΤΕΡΑ</b>	<b>2</b>	0,2	1,7	0,5	0	0,7	0	29,6	1
<b>2</b>	<b>4,2</b>	0	9	3,2	4,7	0,8	3,1	23,2	1,8
<b>3</b>	<b>10</b>	0,4	28,2	5,1	0,5	0,7	19,1	24,5	2,9
<b>4</b>	<b>9,9</b>	0,4	22,1	14,3	2,4	1,4	22,6	12,3	8,5
<b>5</b>	<b>15,6</b>	4,3	18	52,3	14,5	3,5	24	2,3	17,6
<b>6</b>	<b>6,2</b>	6,6	6,1	8,3	10,3	6,8	4,6	0,9	6,2
<b>7</b>	<b>7,4</b>	17	0,7	1,1	23,8	8,1	6,1	0	5,2
<b>8</b>	<b>9,8</b>	26,4	0,8	0,3	13,9	13,9	0	0,9	5,2
<b>9</b>	<b>5,8</b>	13,8	0,3	0	8,4	18,4	0	0	3,8
<b>10 ΑΠΟΛΥΤΑ ΔΕΞΙΑ</b>	<b>8,9</b>	22,3	0,1	0,4	3,3	32,3	0	0	1
<b>ΔΞ</b>	<b>20,2</b>	8,6	13	14,5	18,2	13,4	20,5	6,3	46,8

6

%

# I. Πολιτικός αυτοπροσδιορισμός

Μιλώντας γενικά θα λέγατε ότι από πολιτικής άποψης ανήκετε στην...

Ανάλυση βάσει πρόθεσης ψήφου

Σύνολο ερωτηθέντων – Ψηφοφόροι βουλευτικών εκλογών Ιουνίου 2012

	ΣΥΝΟΛΟ ΕΡΩΤΗΘΕΝΤΩΝ (N=2000)	ΨΗΦ. ΝΔ ΣΗΜΕΡΑ (N=509)	ΨΗΦ. ΣΥΡΙΖΑ ΣΗΜΕΡΑ (N=457)	ΨΗΦ. ΠΑΣΟΚ ΣΗΜΕΡΑ (N=214)	ΨΗΦ. ΑΝ. ΕΛ. ΣΗΜΕΡΑ (N=127)	ΨΗΦ. Χ.Α. ΣΗΜΕΡΑ (N=116)	ΨΗΦ. ΔΗΜ.ΑΡ. ΣΗΜΕΡΑ (N=107)	ΨΗΦ. ΚΚΕ ΣΗΜΕΡΑ (N=80)	ΑΔΙΕΥΚΡΙΝΙ ΣΤΗ ΨΗΦΟΣ (N=457)
<b>ΔΕΞΙΑ</b>	<b>19,6</b>	51,5	0,4	0,4	14	55,3	0	0	5,5
<b>ΚΕΝΤΡΟΔΕΞΙΑ</b>	<b>13,6</b>	33,1	2,4	0,8	35	17,4	3,7	1,6	10,4
<b>ΚΕΝΤΡΟ</b>	<b>14,8</b>	4	11,4	56,6	22,2	4,4	16,8	2,5	19,3
<b>ΚΕΝΤΡΟ ΑΡΙΣΤΕΡΑ</b>	<b>18,8</b>	1,7	48,9	20,2	3,4	5,1	41,5	16,9	10,4
<b>ΑΡΙΣΤΕΡΑ</b>	<b>10,4</b>	0,5	21,3	6,3	5,5	0,8	10,4	72,8	3,4
<b>ΤΙΠΟΤΑ</b>	<b>16,5</b>	4,8	11,2	8,6	14,5	11,5	24,9	2,6	41,3
<b>ΔΞ/ΔΑ</b>	<b>6,3</b>	4,4	4,4	7,1	5,4	5,5	2,7	3,6	9,7



# I. Πολιτική τοποθέτηση των ερωτώμενων

Με βάση την κλίμακα που θα σας διαβάσω θα ήθελα να μου πείτε που τοποθετείτε τον εαυτό σας βάσει πολιτικής τοποθέτησης, όταν το 1 σημαίνει ότι ανήκετε απόλυτα στον χώρο της Αριστεράς ενώ αντίθετα το 10 ότι ανήκετε απόλυτα στον χώρο της Δεξιάς.

Σύνολο ερωτηθέντων (N=2000)

	ΣΥΝΟΛΟ ΕΡΩΤΗΘΕΝΤΩΝ	ΔΕΞΙΑ (N=392)	ΚΕΝΤΡΟ ΔΕΞΙΑ (N=271)	ΚΕΝΤΡΟ (N=297)	ΚΕΝΤΡΟ ΑΡΙΣΤΕΡΑ (N=377)	ΑΡΙΣΤΕΡΑ (N=209)
<b>1 ΑΠΟΛΥΤΑ ΑΡΙΣΤΕΡΑ</b>	<b>2</b>	0	0,2	0,4	0,2	17,8
<b>2</b>	<b>4,2</b>	0	0	0	2,1	33,8
<b>3</b>	<b>10</b>	0	0,4	0,9	35,7	28,7
<b>4</b>	<b>9,9</b>	0	0,4	5,5	39,7	12,4
<b>5</b>	<b>15,6</b>	0,4	1,5	72,7	17,4	6,4
<b>6</b>	<b>6,2</b>	2,1	13,5	16,4	4,2	0
<b>7</b>	<b>7,4</b>	4,5	41,4	2,6	0,4	0,4
<b>8</b>	<b>9,8</b>	23,9	35,1	1,2	0,2	0,1
<b>9</b>	<b>5,8</b>	25,1	5,6	0	0,2	0
<b>10 ΑΠΟΛΥΤΑ ΔΕΞΙΑ</b>	<b>8,9</b>	44,1	1,6	0	0	0
<b>ΔΞ</b>	<b>20,2</b>	0	0,4	0,4	0	0,3

6

%

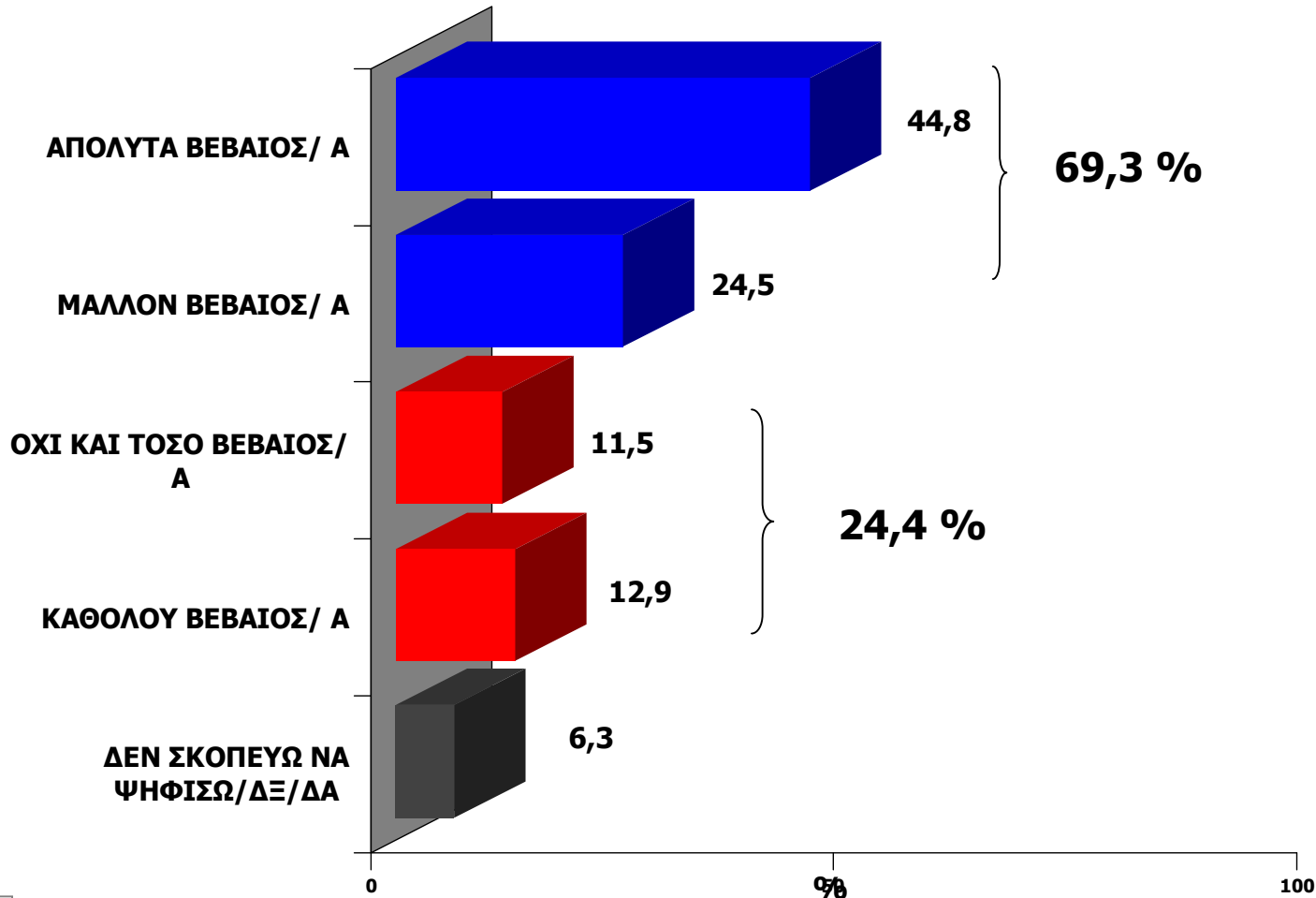
---

## **II.** Βεβαιότητα ψήφου

## II. Βεβαιότητα ψήφου

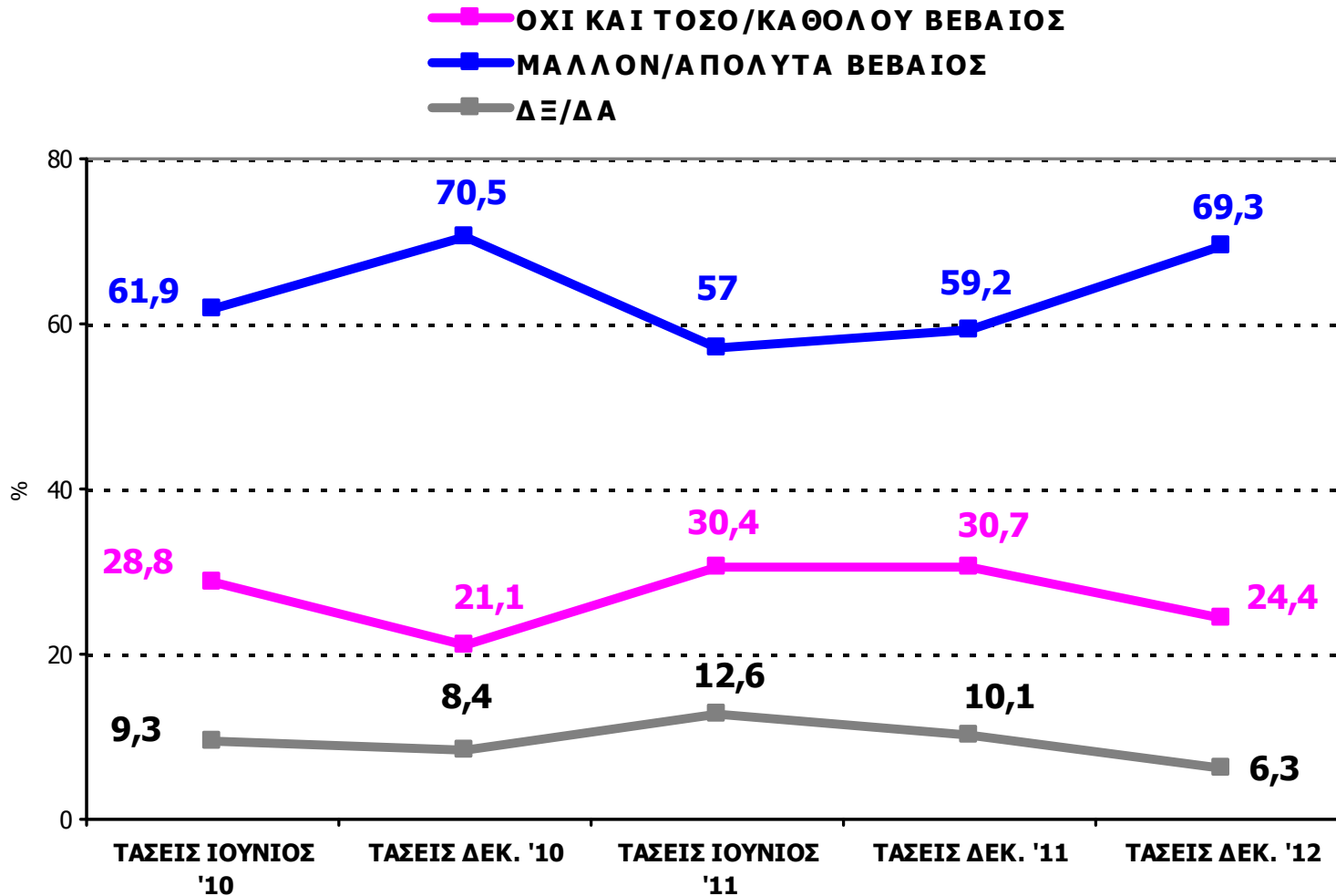
Εάν την επόμενη Κυριακή γίνονταν εκλογές, εσείς πόσο βέβαιος/α νοιώθετε αυτή την στιγμή για το ποιο κόμμα θα ψηφίζατε;

Σύνολο ερωτηθέντων (N=2000)



## II. Βεβαιότητα ψήφου

Εάν την επόμενη Κυριακή γίνονταν εκλογές, εσείς πόσο βέβαιος/α νοιώθετε αυτή την στιγμή για το ποιο κόμμα θα ψηφίζατε;  
Σύνολο ερωτηθέντων – Διαχρονικά στοιχεία ΤΑΣΕΙΣ MRB



## II. Βεβαιότητα ψήφου

Εάν την επόμενη Κυριακή γίνονταν εκλογές, εσείς πόσο βέβαιος/α νοιώθετε αυτή την στιγμή για το ποιο κόμμα θα ψηφίζατε;

### Ψηφοφόροι κομμάτων σήμερα

	ΣΥΝΟΛΟ ΕΡΩΤΗΘΕΝΤΩΝ (N=2000)	ΨΗΦ. ΝΔ ΣΗΜΕΡΑ (N=403)	ΨΗΦ. ΣΥΡΙΖΑ ΣΗΜΕΡΑ (N=442)	ΨΗΦ. ΠΑΣΟΚ ΣΗΜΕΡΑ (N=120)	ΨΗΦ. ΑΝ. ΕΛ. ΣΗΜΕΡΑ (N=111)	ΨΗΦ. Χ.Α. ΣΗΜΕΡΑ (N=186)	ΨΗΦ. ΔΗΜ.ΑΡ. ΣΗΜΕΡΑ (N=89)	ΨΗΦ. ΚΚΕ ΣΗΜΕΡΑ (N=85)	ΑΔΙΕΥΚΡΙΝΙ ΣΤΗ ΨΗΦΟΣ (N=457)
<b>ΑΠΟΛΥΤΑ/ ΜΑΛΛΟΝ ΒΕΒΑΙΟΣ</b>	<b>69,3</b>	90,2	83,8	87,5	66	84,6	45,8	80,6	32
<b>ΟΧΙ ΚΑΙ ΤΟΣΟ/ ΚΑΘΟΛΟΥ ΒΕΒΑΙΟΣ</b>	<b>24,4</b>	8,5	15,4	10,9	34	15,4	48,9	17,6	45,6
<b>ΔΕΝ ΣΚΟΠΕΥΩ ΝΑ ΨΗΦΙΣΩ/ ΔΞ/ΔΑ</b>	<b>6,3</b>	1,3	0,8	1,6	0	0	5,3	1,7	22,4

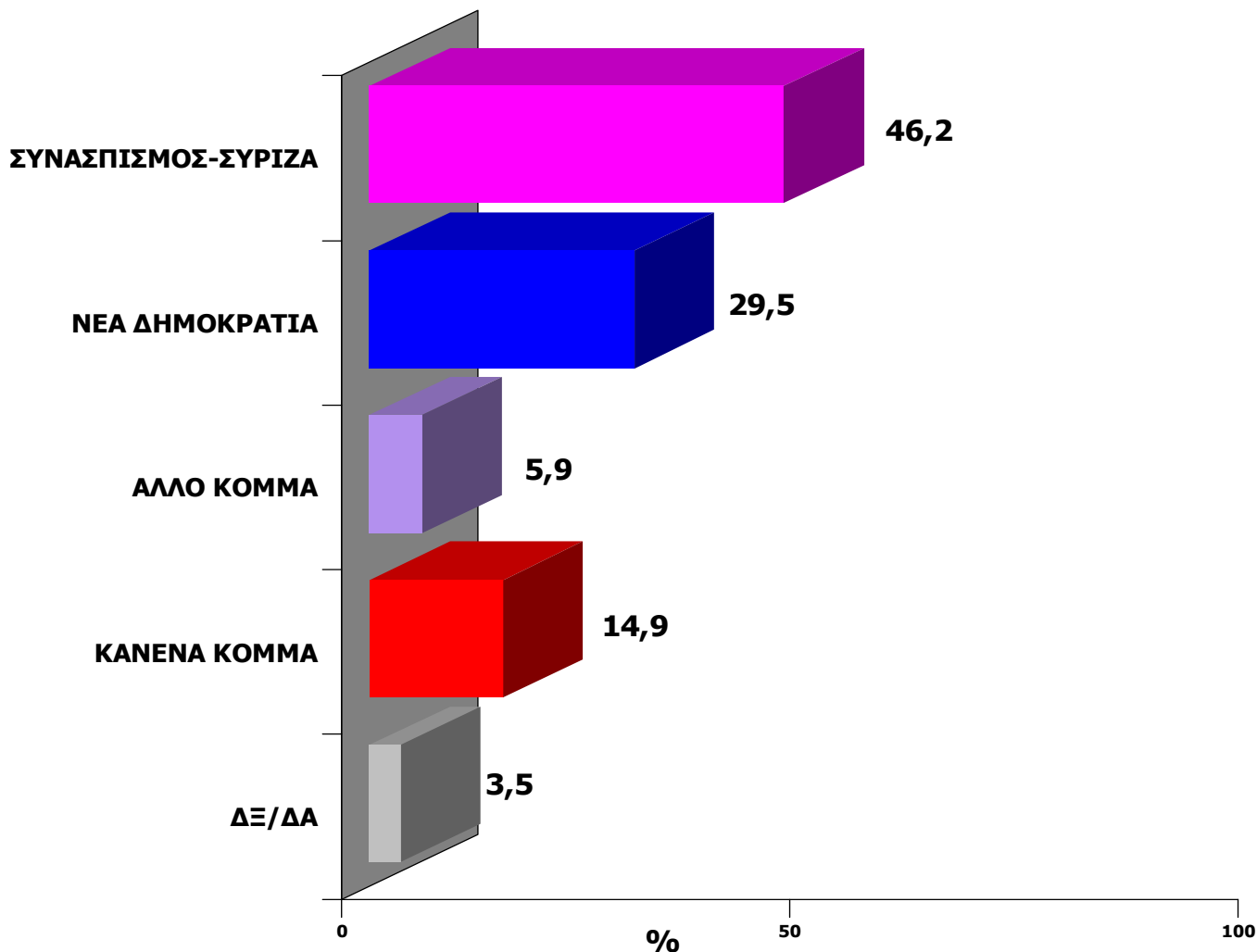
---

### **III.** Παράσταση Νίκης

### III. Παράσταση Νίκης

Ανεξάρτητα από τις κομματικές σας προτιμήσεις, εάν την επόμενη Κυριακή γίνονταν Βουλευτικές εκλογές, ποιο κόμμα πιστεύετε ότι θα τις κέρδιζε;

Σύνολο ερωτηθέντων (N=2000)



### III. Παράσταση Νίκης

Ανεξάρτητα από τις κομματικές σας προτιμήσεις, εάν την επόμενη Κυριακή γίνονταν Βουλευτικές εκλογές, ποιο κόμμα πιστεύετε ότι θα τις κέρδιζε;

Ψηφοφόροι Βουλευτικών Εκλογών Ιουνίου 2012

	ΣΥΝΟΛΟ ΕΡΩΤΗΘΕΝΤΩΝ (N=2000)	ΨΗΦ. ΝΔ '12 (N=509)	ΨΗΦ. ΣΥΡΙΖΑ '12 (N=457)	ΨΗΦ. ΠΑΣΟΚ '12 (N=214)	ΨΗΦ. ΑΝ. ΕΛ. '12 (N=127)	ΨΗΦ. Χ.Α. '12 (N=110)	ΨΗΦ. ΔΗΜ.ΑΡ. '12 (N=107)	ΨΗΦ. ΚΚΕ '12 (N=80)	ΑΔΙΕΥΚΡΙΝΙ ΣΤΗ ΨΗΦΟΣ (N=457)
<b>ΣΥΡΙΖΑ</b>	<b>46,2</b>	16	88,9	46,3	34	34,3	55,4	51,8	44,6
<b>ΝΕΑ ΔΗΜΟΚΡΑΤΙΑ</b>	<b>29,5</b>	74,4	2,6	20,2	22,9	15,2	21,1	8,2	16,2
<b>ΑΛΛΟ ΚΟΜΜΑ</b>	<b>5,9</b>	2,1	1,7	6,5	14,2	32,4	4	13,2	2,2
<b>ΚΑΝΕΝΑ ΚΟΜΜΑ</b>	<b>14,9</b>	6,7	5,6	20,7	24,2	14,3	13	21,3	30,9
<b>ΔΞ/ΔΑ</b>	<b>3,5</b>	0,8	1,2	6,3	4,7	3,8	6,5	5,5	6,1



---

## **IV.** Υποστήριξη σε κόμμα που ψηφίζω: γιατί με εκφράζει ή γιατί δεν υπάρχει άλλη εναλλακτική

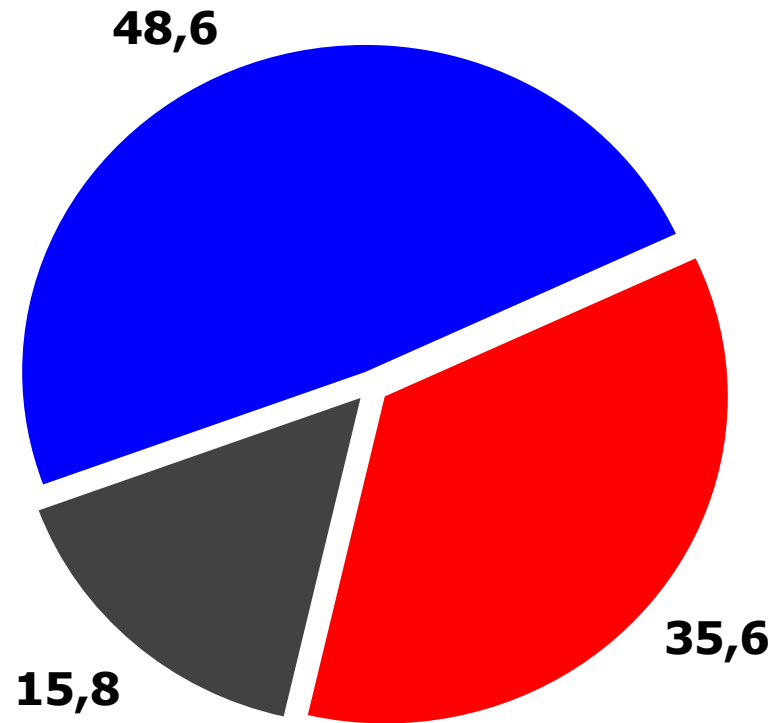
## IV. Υποστήριξη σε κόμμα που ψηφίζω: γιατί με εκφράζει ή γιατί δεν υπάρχει άλλη εναλλακτική

Ποια από τις παρακάτω φράσεις σας εκφράζει καλύτερα για το πώς νιώθετε για την πολιτική που εφαρμόζει το κόμμα το οποίο υποστηρίζετε;

Σύνολο ερωτηθέντων (N=2000)

- **ΥΠΟΣΤΗΡΙΖΩ ΤΗΝ ΠΟΛΙΤΙΚΗ ΤΟΥ ΚΟΜΜΑΤΟΣ ΠΟΥ ΣΤΗΡΙΖΩ ΜΕ ΣΚΕΠΤΙΚΙΣΜΟ ΓΙΑΤΙ ΔΕΝ ΜΕ ΕΚΦΡΑΖΕΙ ΑΠΟΛΥΤΑ ΑΛΛΑ ΠΙΣΤΕΥΩ ΟΤΙ ΔΕΝ ΥΠΑΡΧΕΙ ΑΛΛΗ ΕΝΑΛΛΑΚΤΙΚΗ**
- **ΥΠΟΣΤΗΡΙΖΩ ΜΕ ΘΕΡΜΗ ΤΗΝ ΠΟΛΙΤΙΚΗ ΤΟΥ ΚΟΜΜΑΤΟΣ ΤΟ ΟΠΟΙΟ ΣΤΗΡΙΖΩ ΓΙΑΤΙ ΠΡΑΓΜΑΤΙΚΑ ΜΕ ΕΚΦΡΑΖΕΙ**

■ ΔΞ/ΔΑ



%

# IV. Υποστήριξη σε κόμμα που ψηφίζω: γιατί με εκφράζει ή γιατί δεν υπάρχει άλλη εναλλακτική

Ποια από τις παρακάτω φράσεις σας εκφράζει καλύτερα για το πώς νιώθετε για την πολιτική που εφαρμόζει το κόμμα το οποίο υποστηρίζετε;

## Ψηφοφόροι Βουλευτικών Εκλογών Ιουνίου 2012

	ΣΥΝΟΛΟ ΕΡΩΤΗΘΕΝΤΩΝ (N=2000)	ΨΗΦ. ΝΔ '12 (N=509)	ΨΗΦ. ΣΥΡΙΖΑ '12 (N=457)	ΨΗΦ. ΠΑΣΟΚ '12 (N=214)	ΨΗΦ. ΑΝ. ΕΛ. '12 (N=127)	ΨΗΦ. Χ.Α. '12 (N=116)	ΨΗΦ. ΔΗΜ.ΑΡ. '12 (N=107)	ΨΗΦ. ΚΚΕ '12 (N=80)	ΑΔΙΕΥΚΡΙΝΙ ΣΤΗ ΨΗΦΟΣ (N=457)
ΥΠΟΣΤΗΡΙΖΩ ΤΗΝ ΠΟΛΙΤΙΚΗ ΤΟΥ ΚΟΜΜΑΤΟΣ ΠΟΥ ΣΤΗΡΙΖΩ ΜΕ ΣΚΕΠΤΙΚΙΣΜΟ <b>ΓΙΑΤΙ ΔΕΝ ΜΕ ΕΚΦΡΑΖΕΙ ΑΠΟΛΥΤΑ ΑΛΛΑ ΠΙΣΤΕΥΩ ΟΤΙ ΔΕΝ ΥΠΑΡΧΕΙ ΑΛΛΗ ΕΝΑΛΛΑΚΤΙΚΗ</b>	<b>48,6</b>	41,8	55,4	49,4	57,3	48,4	66,1	23	44,9
ΥΠΟΣΤΗΡΙΖΩ ΜΕ ΘΕΡΜΗ ΤΗΝ ΠΟΛΙΤΙΚΗ ΤΟΥ ΚΟΜΜΑΤΟΣ ΤΟ ΟΠΟΙΟ ΣΤΗΡΙΖΩ <b>ΓΙΑΤΙ ΠΡΑΓΜΑΤΙΚΑ ΜΕ ΕΚΦΡΑΖΕΙ</b>	<b>35,6</b>	47,1	37,1	34,2	29,7	45,4	16,8	67,2	9,7
ΔΞ	<b>13</b>	10,1	6,8	13,4	9,4	6,2	15	8,9	36,4
ΔΑ	<b>2,8</b>	1	0,7	3	3,6	0	2,1	0,9	9