

7

ΕΚΛΟΓΙΚΗ ΣΥΜΠΕΡΙΦΟΡΑ

- I. Πρόθεση ψήφου Εκλογών
- II. Βεβαιότητα ψήφου
- III. Παράσταση Νίκης

I. Πρόθεση ψήφου

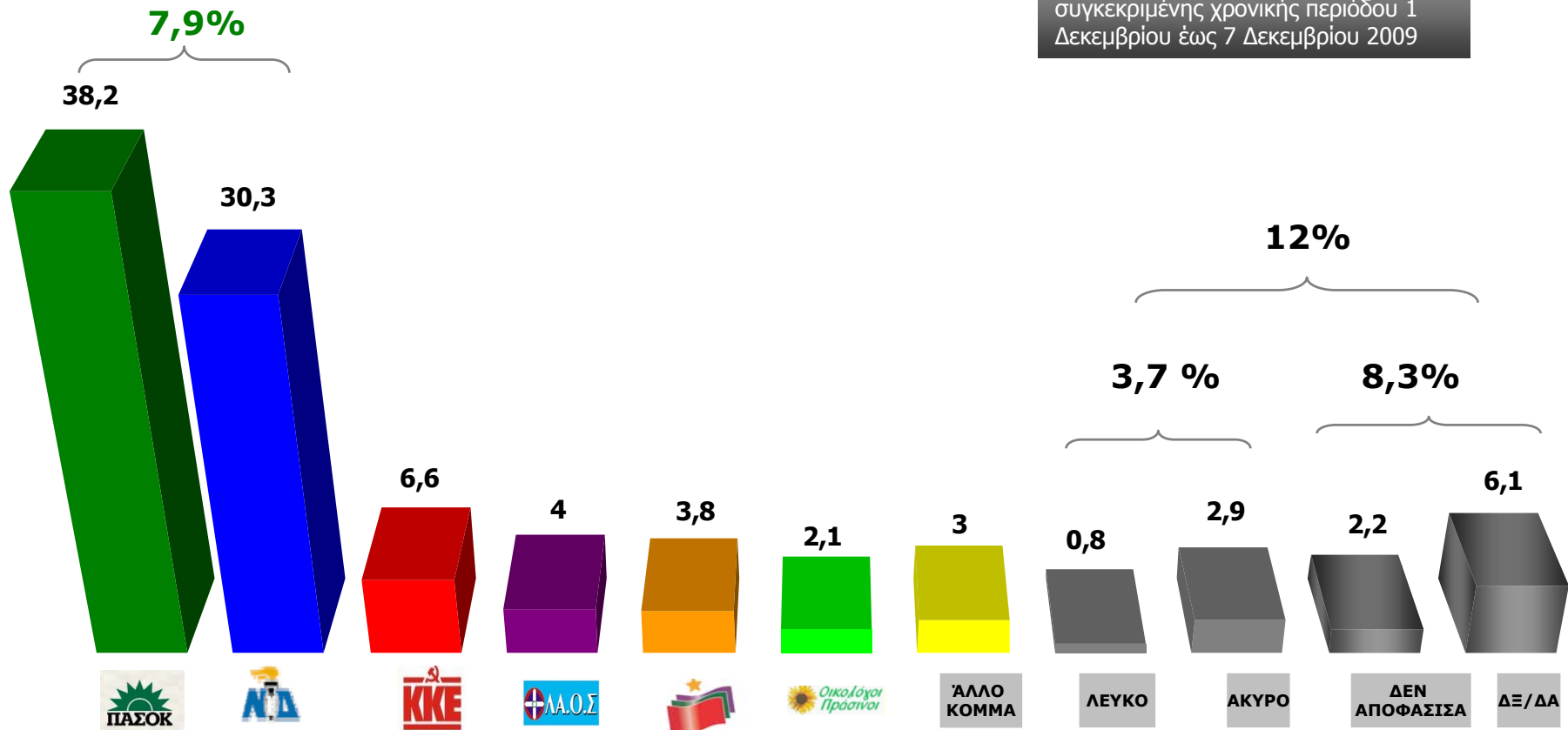
Μετακινήσεις ψηφοφόρων
Συσπειρώσεις κομμάτων
Πολιτικός αυτοπροσδιορισμός ερωτώμενων

I. Πρόθεση ψήφου Εκλογών

Ας υποθέσουμε ότι είχαμε Βουλευτικές Εκλογές την Επόμενη Κυριακή. Από τα παρακάτω κόμματα σας παρακαλώ κυκλώστε τον αριθμό που ανταποκρίνεται στο κόμμα που θεωρείτε πιο πιθανό να ψηφίζατε.

Σύνολο ερωτηθέντων (N=2100)

Τα ποσοστά της ερώτησης πρόθεσης ψήφου δεν αποτελούν πρόβλεψη ψήφου αλλά καταγραφή ΤΑΣΕΩΝ της συγκεκριμένης χρονικής περιόδου 1 Δεκεμβρίου έως 7 Δεκεμβρίου 2009

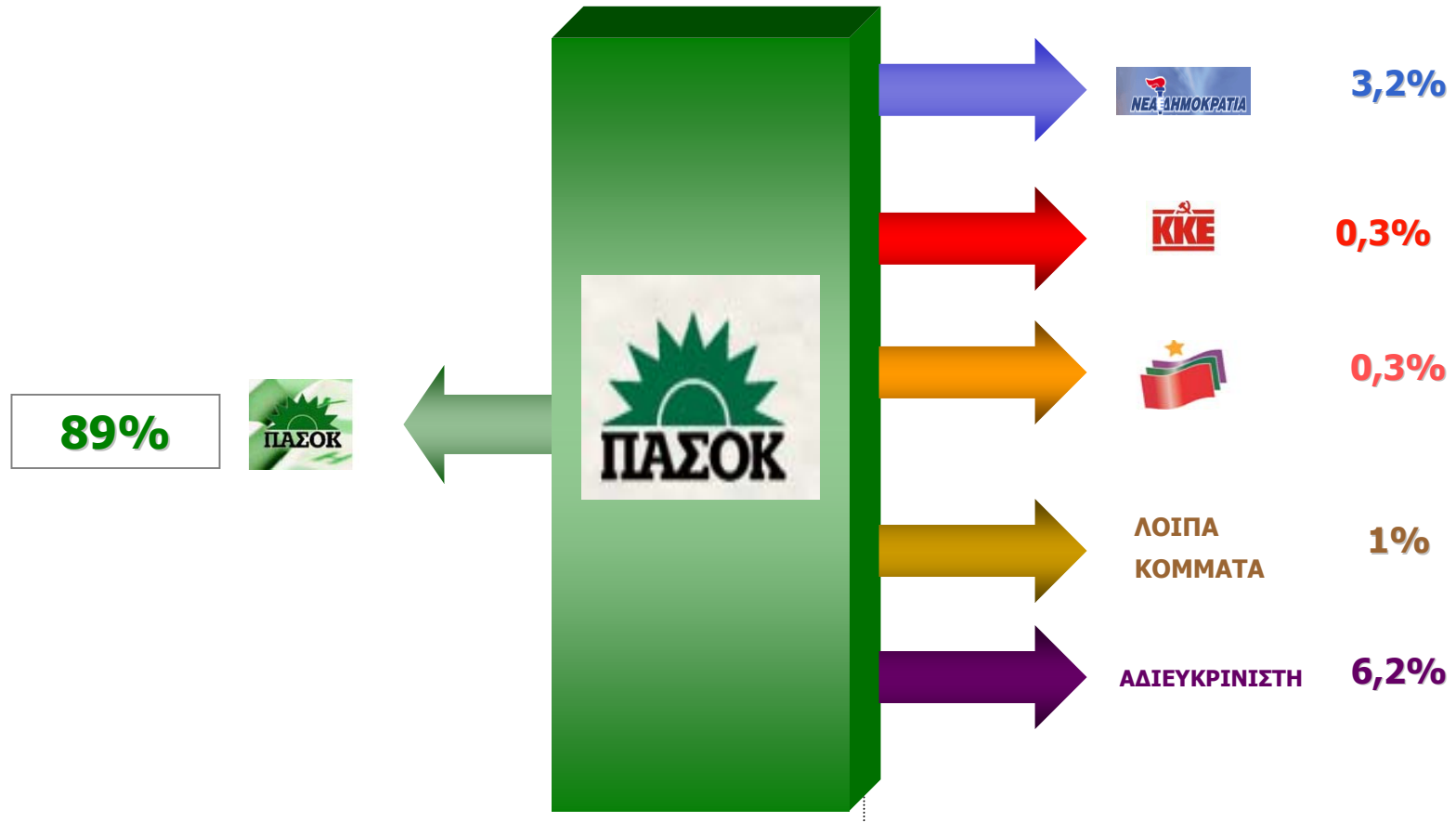


Συσπειρώσεις : ΠΑΣΟΚ: 89% ΝΕΑ ΔΗΜΟΚΡΑΤΙΑ: 88,3 %

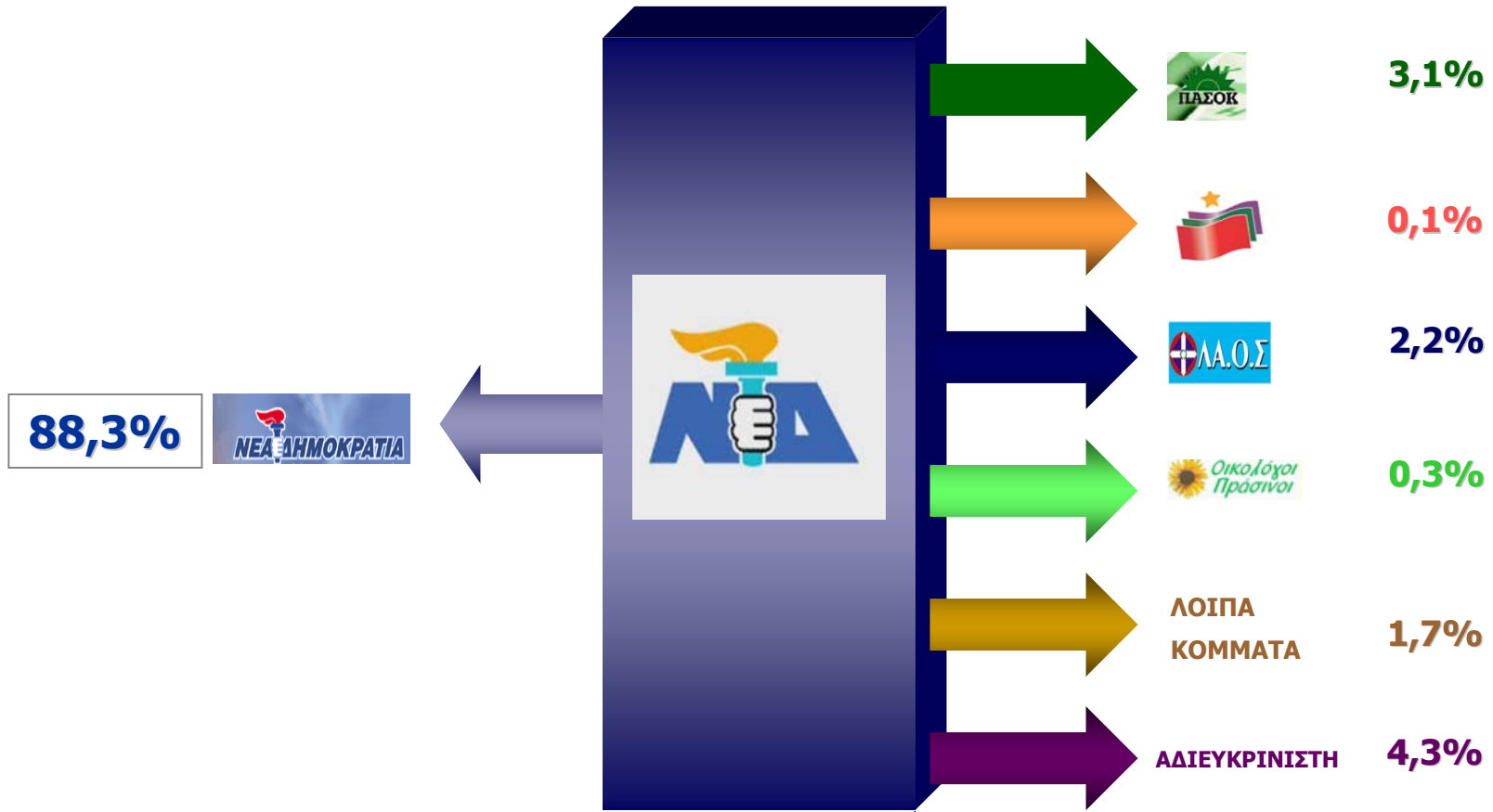
Ελάχιστα στατιστικά σφάλματα : ΠΑΣΟΚ: +/- 2,08 % και ΝΕΑ ΔΗΜΟΚΡΑΤΙΑ: +/-1,97%

Μεθοδολογία κάλπης: Οι διαθέσιμες επιλογές ήταν τα πολιτικά κόμματα ενώ ο ερωτώμενος συμπλήρωνε ιδιοχείρως τυχόν απαντήσεις όπως λευκό, άκυρο.

Συσπειρώσεις/μετακινήσεις ψηφοφόρων ΠΑΣΟΚ



Συσπειρώσεις/μετακινήσεις ψηφοφόρων ΝΔ



I. Στοιχεία για την στάθμιση του δείγματος στην ερώτηση «τι ψηφίσατε στις εκλογές του Οκτωβρίου 2009»

Θα σας διαβάσω τα κόμματα που έλαβαν μέρος στις τελευταίες Βουλευτικές Εκλογές του Οκτωβρίου 2009. Θα σας παρακαλούσα να μου πείτε το κόμμα που ψηφίσατε τον Οκτώβριο 2009.

| | ΑΣΤΑΘΙΣΤΟ ΔΕΙΓΜΑ ΕΡΩΤΩΜΕΝΟΙ | ΑΣΤΑΘΙΣΤΟ ΔΕΙΓΜΑ % | ΣΤΑΘΙΣΜΕΝΟ ΜΕ ΔΗΜΟΓΡΑΦΙΚΑ ΔΕΙΓΜΑ | ΠΛΗΡΗΣ ΣΤΑΘΙΣΗ ΔΗΜΟΓΡΑΦΙΚΑ & ΠΟΛΙΤΙΚΟ | ΣΤΑΘΙΣΜΕΝΑ ΠΟΣΟΣΤΑ ΣΤΗ ΔΙΕΥΚΡΙΝΙΣΜΕΝΗ ΨΗΦΟ 2009 | ΑΠΟΤΕΛΕΣΜΑΤΑ ΕΚΛΟΓΩΝ 2009 |
|--|-----------------------------|--------------------|----------------------------------|---------------------------------------|---|---------------------------|
| | | % | % | % | % | % |
| | 856 | 40,8 | 40,1 | 38,9 | 44,1 | 43,9 |
| | 613 | 29,2 | 29,9 | 29,8 | 33,7 | 33,5 |
| | 166 | 7,9 | 7,7 | 6,6 | 7,5 | 7,5 |
| | 88 | 4,2 | 4 | 4,8 | 5,4 | 5,6 |
| | 69 | 3,3 | 3,2 | 3,9 | 4,4 | 4,6 |
| ΆΛΛΟ ΚΟΜΜΑ | 67 | 3,2 | 3,4 | 4,3 | 4,9 | 4,9 |
| ΔΕΝ ΗΜΟΥΝ ΓΡΑΜΜΕΝΟΣ/ΔΕΝ ΨΗΦΙΣΑ & ΛΕΥΚΟ/ΑΚΥΡΟ & ΔΞ/ΔΑ | 241 | 11,4 | 11,7 | 11,7 | | |
| ΣΥΝΟΛΟ | 2100 | 100 | 100 | 100 | | |

I. Στοιχεία για την στάθμιση του δείγματος στην ερώτηση «τι θα ψηφίζατε στις επόμενες εκλογές»

Ας υποθέσουμε ότι είχαμε Βουλευτικές εκλογές την επόμενη Κυριακή. Από τα παρακάτω κόμματα σας παρακαλώ κυκλώστε τον αριθμό που ανταποκρίνεται στο κόμμα που θεωρείτε πιο πιθανό να ψηφίζατε.

| | ΑΣΤΑΘΜΙΣΤΟ ΔΕΙΓΜΑ | ΣΤΑΘΜΙΣΜΕΝΟ ΔΕΙΓΜΑ ΜΕ ΔΗΜΟΓΡΑΦΙΚΑ ΣΤΟΙΧΕΙΑ | ΣΤΑΘΜΙΣΜΕΝΟ ΔΕΙΓΜΑ ΠΛΗΡΗΣ ΣΤΑΘΜΙΣΗ ΔΗΜΟΓΡΑΦΙΚΑ & ΠΟΛΙΤΙΚΟ ΜΕ ΑΠΟΤΕΛΕΣΜΑΤΑ ΒΟΥΛΕΥΤΙΚΩΝ ΕΚΛΟΓΩΝ 2009 |
|---|-------------------|--|--|
| | % | % | % |
|  | 39,7 | 39,3 | 38,2 |
|  | 29,5 | 29,8 | 30,3 |
|  | 7,5 | 7,5 | 6,6 |
|  | 3,6 | 3,4 | 4 |
|  | 3,3 | 3,3 | 3,8 |
|  | 1,7 | 1,7 | 2,1 |
|  | 2,9 | 2,7 | 3 |
|  | 11,8 | 12,3 | 12 |
| ΣΥΝΟΛΟ | 100 | 100 | 100 |

I. Συσπειρώσεις - μετακινήσεις ψηφοφόρων ΝΕΑΣ ΔΗΜΟΚΡΑΤΙΑΣ - ΠΑΣΟΚ

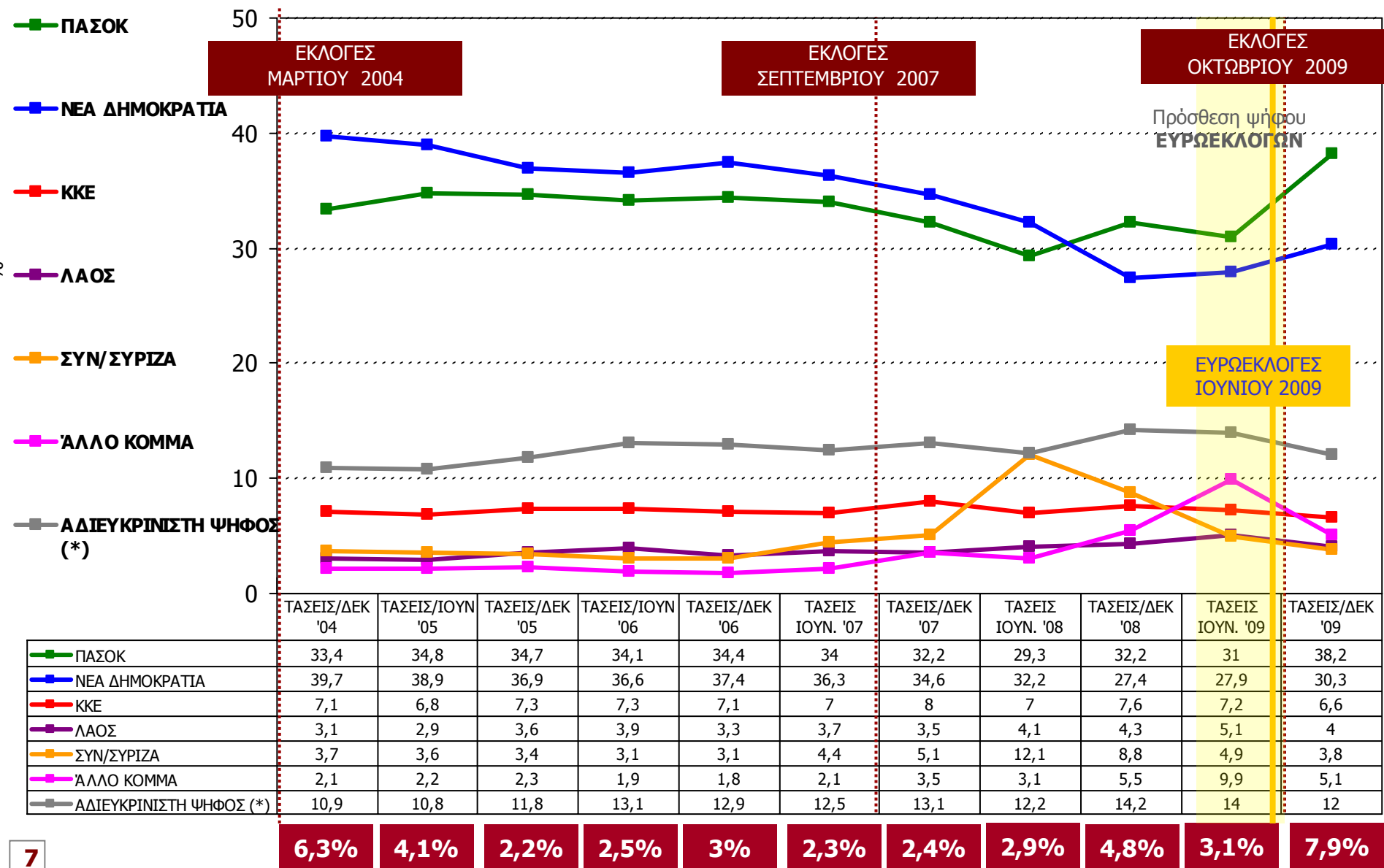
Ας υποθέσουμε ότι είχαμε Βουλευτικές εκλογές την επόμενη Κυριακή. Από τα παρακάτω κόμματα σας παρακαλώ κυκλώστε τον αριθμό που ανταποκρίνεται στο κόμμα που θεωρείτε πιο πιθανό να ψηφίζατε.

Ψηφοφόροι Βουλευτικών Εκλογών Οκτωβρίου 2009

| | ΣΥΝΟΛΟ ΕΡΩΤΗΘΕΝΤΩΝ (N=2100) | ΨΗΦ. ΠΑΣΟΚ '09 (N= 816) | ΨΗΦ. ΝΔ '0 (N= 625) | ΨΗΦ. ΚΚΕ '0 (N= 139) | ΨΗΦ. ΛΑΟΣ '09 (N=101) | ΨΗΦ. ΣΥΝ '09 (N=83) |
|-------------------------------------|-----------------------------|-------------------------|---------------------|----------------------|-----------------------|---------------------|
| ΠΑΣΟΚ | 38,2 | 89 | 3,1 | 3,6 | 5,9 | 7,2 |
| ΝΕΑ ΔΗΜΟΚΡΑΤΙΑ | 30,3 | 3,2 | 88,3 | 2,2 | 18 | 0 |
| Κ.Κ.Ε. | 6,6 | 0,3 | 0,7 | 87,6 | 1 | 2 |
| ΛΑ.Ο.Σ. | 4 | 0 | 2,2 | 0,5 | 58,7 | 0 |
| ΣΥΝΑΣΠΙΣΜΟΣ ΡΙΖΟΣΠΑΣΤΙΚΗΣ ΑΡΙΣΤΕΡΑΣ | 3,8 | 0,3 | 0,1 | 1,1 | 0 | 76,9 |
| ΟΙΚΟΛΟΓΟΙ ΠΡΑΣΙΝΟΙ | 2,1 | 0 | 0,3 | 0 | 1 | 2,5 |
| ΑΛΛΟ | 3 | 1 | 1 | 0,5 | 0 | 3,6 |
| ΣΥΝΟΛΟ ΑΔΙΕΥΚΡΙΝΙΣΤΗΣ | 12 | 6,2 | 4,3 | 4,5 | 15,5 | 7,7 |

I. Πρόθεση ψήφου – Διαχρονικά

Σύνολο ερωτηθέντων (N=2100) – Διαχρονικά στοιχεία ΤΑΣΕΙΣ MRB

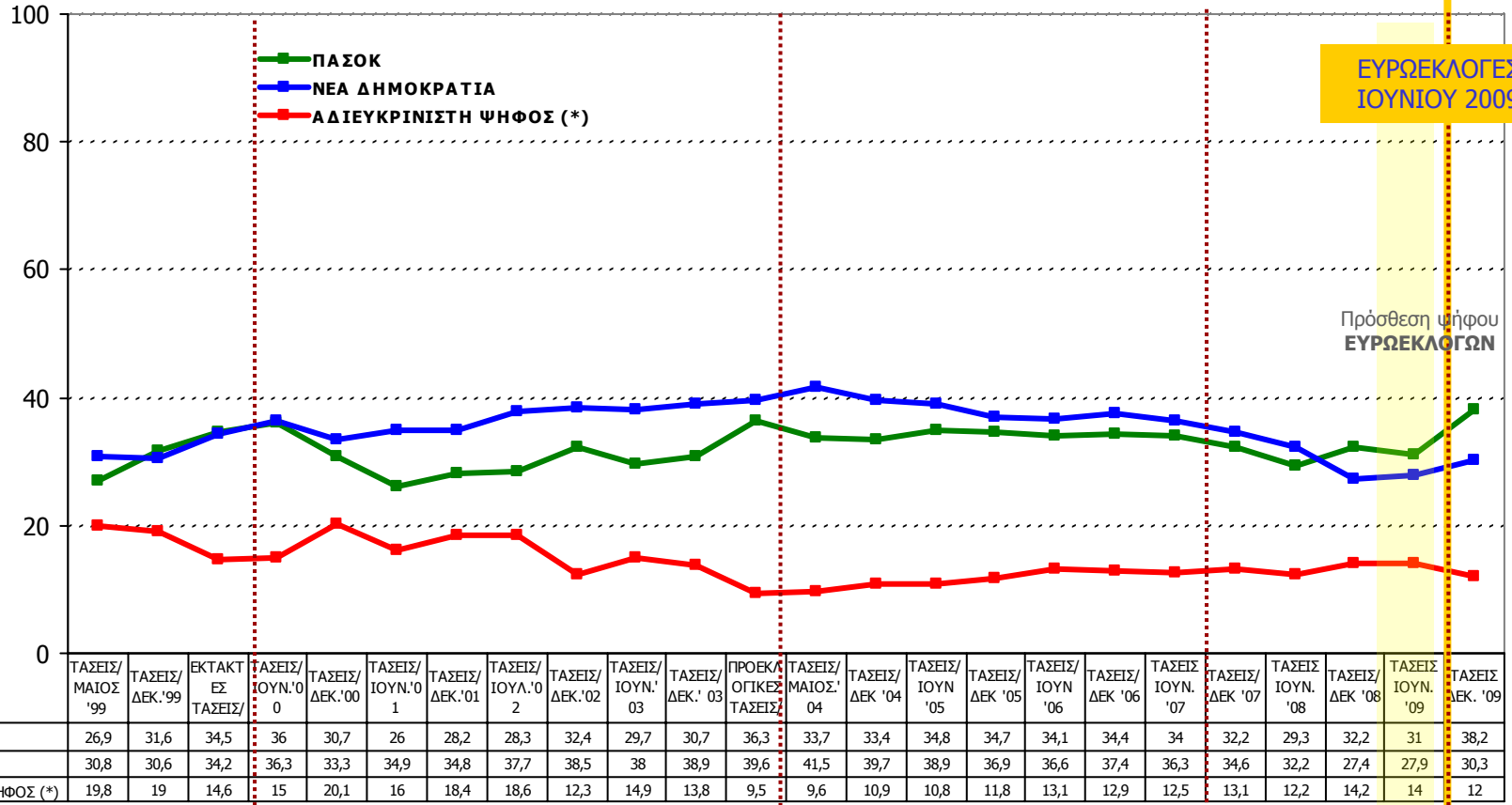


7

I. Πρόθεση ψήφου – Διαχρονικά

Ας υποθέσουμε ότι είχαμε Βουλευτικές εκλογές την επόμενη Κυριακή. Από τα παρακάτω κόμματα σας παρακαλώ κυκλώστε τον αριθμό που ανταποκρίνεται στο κόμμα που θεωρείτε πιο πιθανό να ψηφίζατε.

Σύνολο ερωτηθέντων (N=2100) – Διαχρονικά στοιχεία ΤΑΣΕΙΣ MRB



ΕΥΡΩΕΚΛΟΓΕΣ ΙΟΥΝΙΟΥ 2009

Πρόθεση ψήφου ΕΥΡΩΕΚΛΟΓΩΝ

ΕΚΛΟΓΕΣ ΑΠΡΙΛΙΟΥ 2000

ΕΚΛΟΓΕΣ ΜΑΡΤΙΟΥ 2004

ΕΚΛΟΓΕΣ ΣΕΠΤΕΜΒΡΙΟΥ 2007

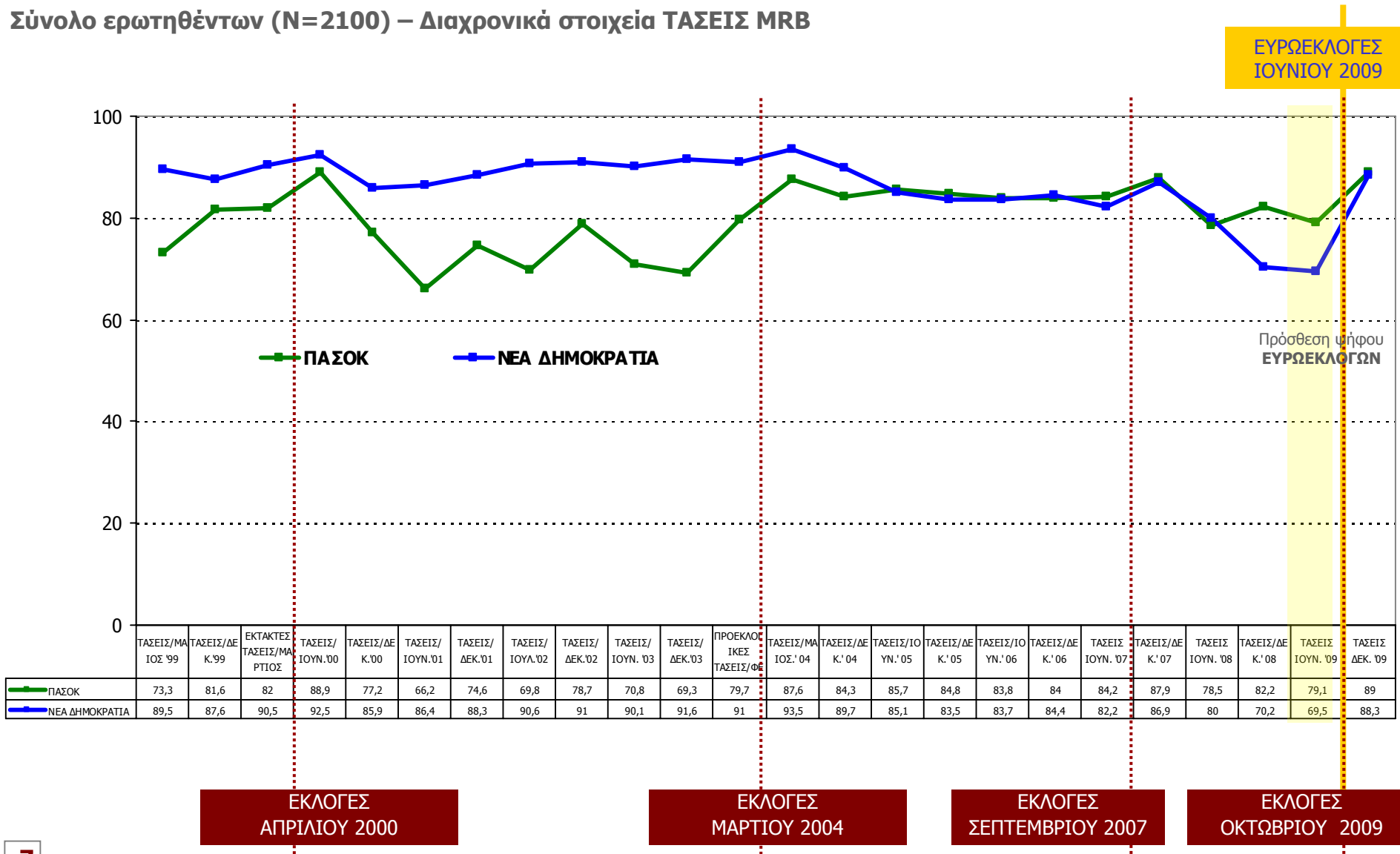
ΕΚΛΟΓΕΣ ΟΚΤΩΒΡΙΟΥ 2009

*Αδιευκρίνιστη Ψήφος: Δεν αποφάσισα + Λευκό + Άκυρο + ΔΣ/ΔΑ

I. Συσπειρώσεις ψηφοφόρων ΠΑΣΟΚ - ΝΕΑΣ ΔΗΜΟΚΡΑΤΙΑΣ

Ας υποθέσουμε ότι είχαμε Βουλευτικές εκλογές την επόμενη Κυριακή. Από τα παρακάτω κόμματα σας παρακαλώ κυκλώστε τον αριθμό που ανταποκρίνεται στο κόμμα που θεωρείτε πιο πιθανό να ψηφίζατε.

Σύνολο ερωτηθέντων (N=2100) – Διαχρονικά στοιχεία ΤΑΣΕΙΣ MRB



ΕΚΛΟΓΕΣ
ΑΠΡΙΛΙΟΥ 2000

ΕΚΛΟΓΕΣ
ΜΑΡΤΙΟΥ 2004

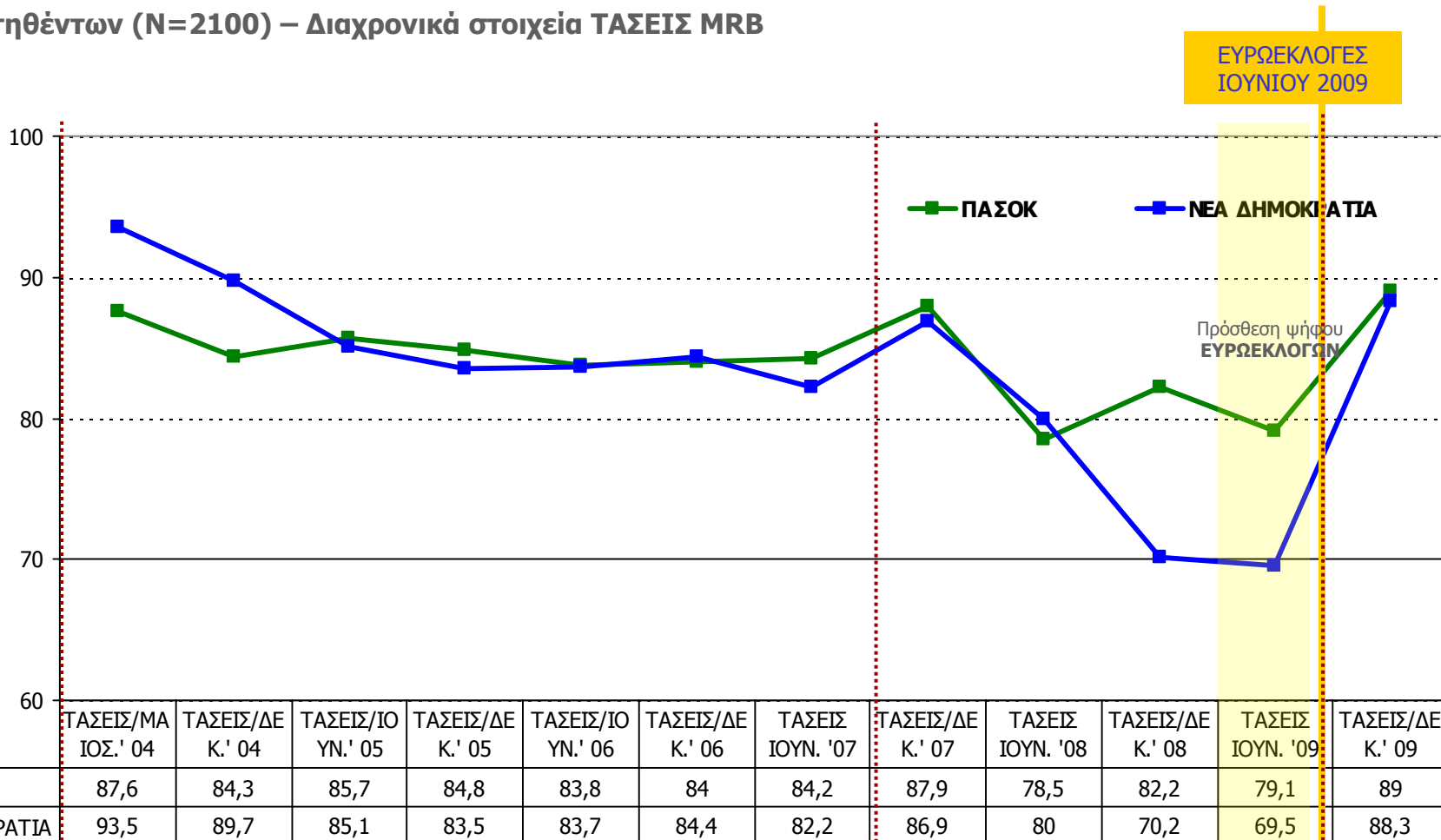
ΕΚΛΟΓΕΣ
ΣΕΠΤΕΜΒΡΙΟΥ 2007

ΕΚΛΟΓΕΣ
ΟΚΤΩΒΡΙΟΥ 2009

I. Συσπειρώσεις ψηφοφόρων ΠΑΣΟΚ - ΝΕΑΣ ΔΗΜΟΚΡΑΤΙΑΣ

Ας υποθέσουμε ότι είχαμε Βουλευτικές εκλογές την επόμενη Κυριακή. Από τα παρακάτω κόμματα σας παρακαλώ κυκλώστε τον αριθμό που ανταποκρίνεται στο κόμμα που θεωρείτε πιο πιθανό να ψηφίζατε.

Σύνολο ερωτηθέντων (N=2100) – Διαχρονικά στοιχεία ΤΑΣΕΙΣ MRB



ΕΚΛΟΓΕΣ
ΜΑΡΤΙΟΥ 2004

ΕΚΛΟΓΕΣ
ΣΕΠΤΕΜΒΡΙΟΥ 2007

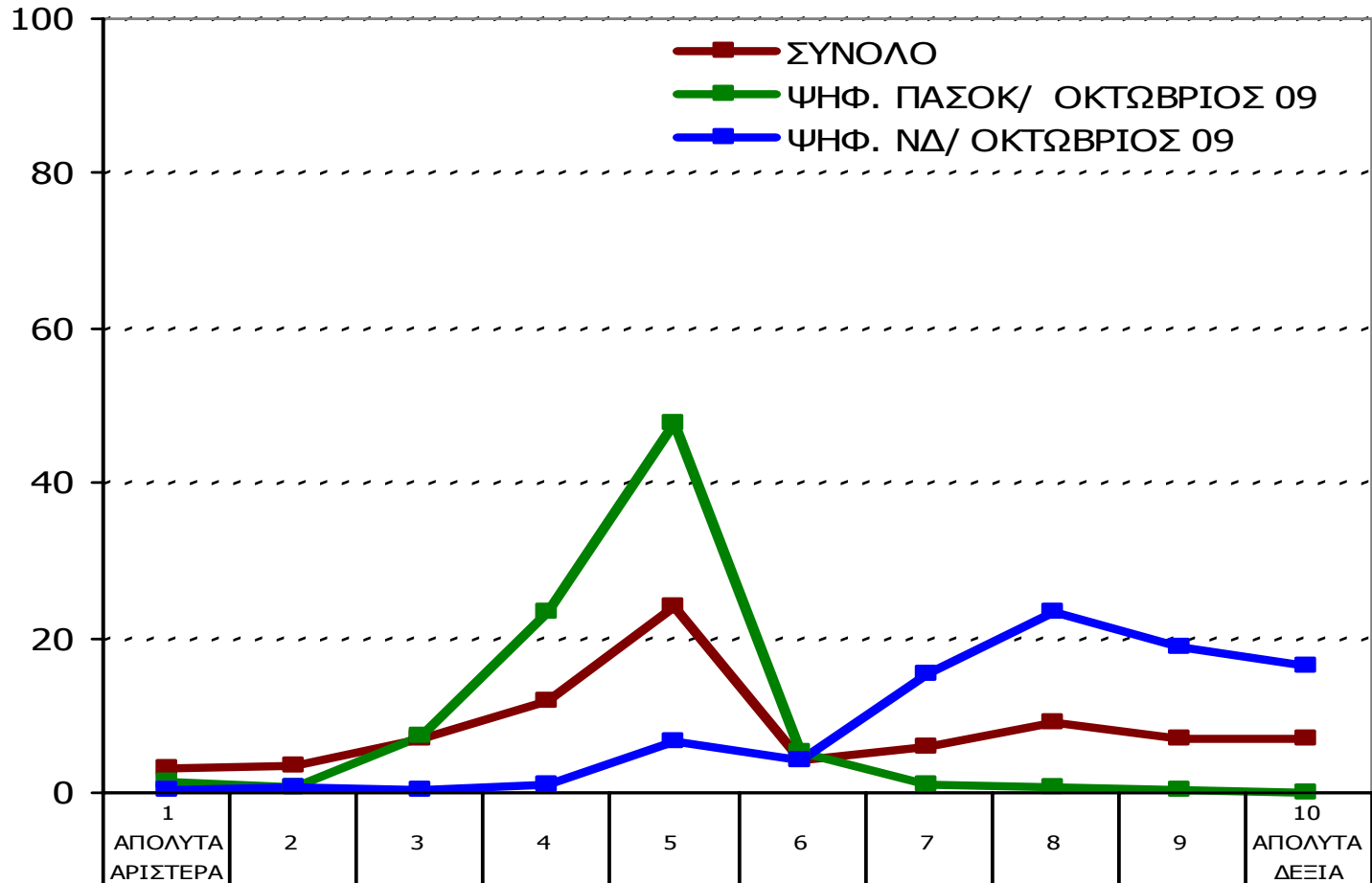
ΕΚΛΟΓΕΣ
ΟΚΤΩΒΡΙΟΥ 2009

7

I. Πολιτική τοποθέτηση των ερωτώμενων

Με βάση την κλίμακα που θα σας διαβάσω θα ήθελα να μου πείτε που τοποθετείτε τον εαυτό σας βάσει πολιτικής τοποθέτησης, όταν το 1 σημαίνει ότι ανήκετε απόλυτα στον χώρο της Αριστεράς ενώ αντίθετα το 10 ότι ανήκετε απόλυτα στον χώρο της Δεξιάς.

Σύνολο ερωτηθέντων (N=2100) - Ψηφοφόροι Βουλευτικών εκλογών Οκτωβρίου 2009



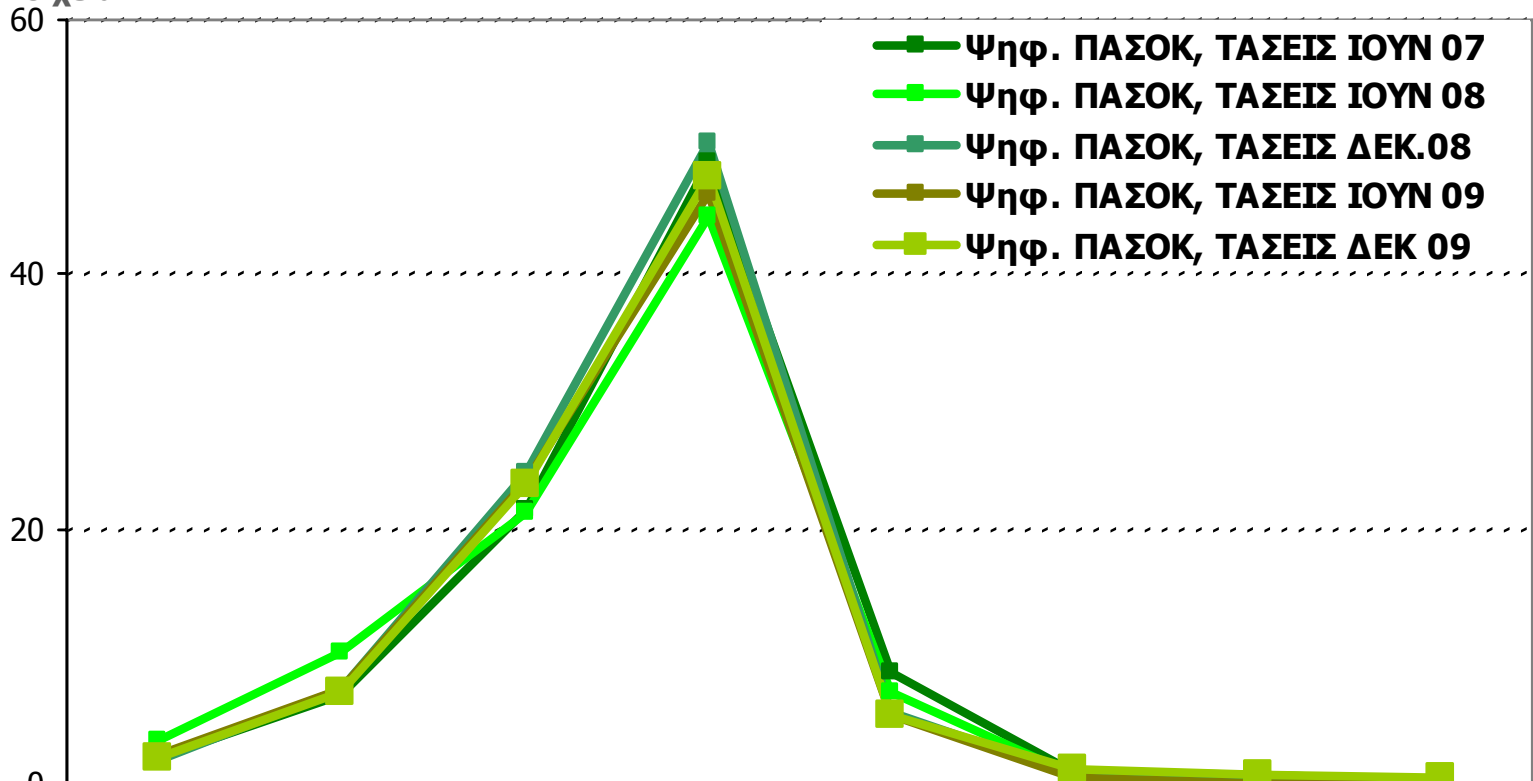
| | | | | | | | | | | |
|--------------------------|-----|-----|-----|------|------|-----|------|------|------|------|
| ΣΥΝΟΛΟ | 3 | 3,5 | 6,9 | 11,9 | 24,2 | 4,3 | 6 | 9,2 | 6,8 | 7 |
| ΨΗΦ. ΠΑΣΟΚ/ ΟΚΤΩΒΡΙΟΣ 09 | 1,5 | 0,6 | 7,2 | 23,4 | 47,7 | 5,4 | 1,1 | 0,7 | 0,4 | 0,1 |
| ΨΗΦ. ΝΔ/ ΟΚΤΩΒΡΙΟΣ 09 | 0,2 | 0,6 | 0,4 | 1,1 | 6,5 | 4,3 | 15,3 | 23,4 | 18,8 | 16,5 |

I. Πολιτική τοποθέτηση των ερωτώμενων

Με βάση την κλίμακα που θα σας διαβάσω θα ήθελα να μου πείτε που τοποθετείτε τον εαυτό σας βάσει πολιτικής τοποθέτησης, όταν το 1 σημαίνει ότι ανήκετε απόλυτα στον χώρο της Αριστεράς ενώ αντίθετα το 10 ότι ανήκετε απόλυτα στον χώρο της Δεξιάς.

Ψηφοφόροι ΠΑΣΟΚ- Βουλευτικές εκλογές Οκτωβρίου 2009

Διαχρονικά στοιχεία ΤΑΣΕΙΣ MRB



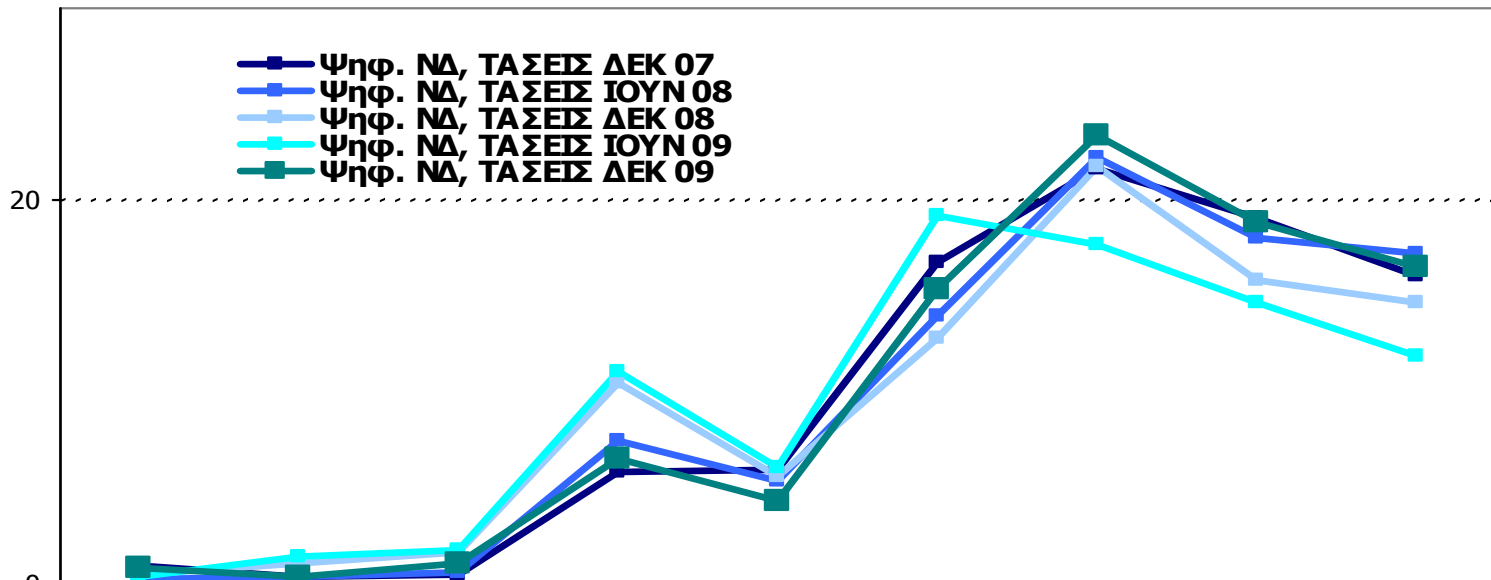
| | ΑΠΟΛΥΤΑ ΑΡΙΣΤΕΡΑ 1+2 | 3 | 4 | 5 | 6 | 7 | 8 | 9+ΑΠΟΛ. ΔΕΞΙΑ |
|----------------------------|----------------------|------|------|------|-----|-----|-----|---------------|
| Ψηφ. ΠΑΣΟΚ, ΤΑΣΕΙΣ ΙΟΥΝ 07 | 2,1 | 6,9 | 21,6 | 48,8 | 8,7 | 0,8 | 0,7 | 0,2 |
| Ψηφ. ΠΑΣΟΚ, ΤΑΣΕΙΣ ΙΟΥΝ 08 | 3,4 | 10,2 | 21,3 | 44,6 | 7,1 | 0,7 | 0,1 | 0 |
| Ψηφ. ΠΑΣΟΚ, ΤΑΣΕΙΣ ΔΕΚ.08 | 1,8 | 7,3 | 24,3 | 50,4 | 5,5 | 0,7 | 0,1 | 0 |
| Ψηφ. ΠΑΣΟΚ, ΤΑΣΕΙΣ ΙΟΥΝ 09 | 2,3 | 7,4 | 23,7 | 46,3 | 5,4 | 0,5 | 0 | 0 |
| Ψηφ. ΠΑΣΟΚ, ΤΑΣΕΙΣ ΔΕΚ 09 | 2,1 | 7,2 | 23,4 | 47,7 | 5,4 | 1,1 | 0,7 | 0,5 |

I. Πολιτική τοποθέτηση των ερωτώμενων

Με βάση την κλίμακα που θα σας διαβάσω θα ήθελα να μου πείτε που τοποθετείτε τον εαυτό σας βάσει πολιτικής τοποθέτησης, όταν το 1 σημαίνει ότι ανήκετε απόλυτα στον χώρο της Αριστεράς ενώ αντίθετα το 10 ότι ανήκετε απόλυτα στον χώρο της Δεξιάς.

Ψηφοφόροι ΝΔ - Βουλευτικές εκλογές Οκτωβρίου 2009

Διαχρονικά στοιχεία ΤΑΣΕΙΣ MRB



| | ΑΠΟΛΥΤΑ ΑΡΙΣΤΕΡΑ 1+2 | 3 | 4 | 5 | 6 | 7 | 8 | 9 | 10 |
|--|----------------------|---|---|---|---|---|---|---|----|
|--|----------------------|---|---|---|---|---|---|---|----|

| | | | | | | | | | |
|-------------------------|-----|-----|-----|------|-----|------|------|------|------|
| Ψηφ. ΝΔ, ΤΑΣΕΙΣ ΔΕΚ 07 | 0,9 | 0,3 | 0,5 | 5,8 | 5,9 | 16,8 | 21,6 | 19,1 | 16 |
| Ψηφ. ΝΔ, ΤΑΣΕΙΣ ΙΟΥΝ 08 | 0,2 | 0,4 | 0,6 | 7,5 | 5,3 | 13,9 | 22,2 | 18 | 17,2 |
| Ψηφ. ΝΔ, ΤΑΣΕΙΣ ΔΕΚ 08 | 0,5 | 1 | 1,6 | 10,5 | 5,6 | 12,8 | 21,8 | 15,8 | 14,7 |
| Ψηφ. ΝΔ, ΤΑΣΕΙΣ ΙΟΥΝ 09 | 0,3 | 1,4 | 1,7 | 11,1 | 6,1 | 19,2 | 17,7 | 14,6 | 11,9 |
| Ψηφ. ΝΔ, ΤΑΣΕΙΣ ΔΕΚ 09 | 0,8 | 0,4 | 1,1 | 6,5 | 4,3 | 15,3 | 23,4 | 18,8 | 16,5 |

I. Πολιτική τοποθέτηση των ερωτώμενων

Με βάση την κλίμακα που θα σας διαβάσω θα ήθελα να μου πείτε που τοποθετείτε τον εαυτό σας βάσει πολιτικής τοποθέτησης, όταν το 1 σημαίνει ότι ανήκετε απόλυτα στον χώρο της Αριστεράς ενώ αντίθετα το 10 ότι ανήκετε απόλυτα στον χώρο της Δεξιάς.

Σύνολο ερωτηθέντων (N=2100)

| | ΣΥΝΟΛΟ ΕΡΩΤΗΘΕΝΤΩΝ (N=2100) | ΔΕΞΙΑ (N= 417) | ΚΕΝΤΡΟΔΕΞΙΑ (N= 277) | ΚΕΝΤΡΟ (N= 523) | ΚΕΝΤΡΟΑΡΙΣΤΕΡΑ (N= 325) | ΑΡΙΣΤΕΡΑ (N=211) |
|--------------------|-----------------------------|----------------|----------------------|-----------------|-------------------------|------------------|
| 1 ΑΠΟΛΥΤΑ ΑΡΙΣΤΕΡΑ | 3 | 0,2 | 0 | 0 | 0,8 | 25,2 |
| 2 | 3,5 | 0,1 | 0,8 | 0,3 | 4,8 | 25,4 |
| 3 | 6,9 | 0,3 | 0,4 | 0,7 | 20 | 32,2 |
| 4 | 11,9 | 0,4 | 1,8 | 7,2 | 58,1 | 7,5 |
| 5 | 24,2 | 3,3 | 5,8 | 79,6 | 12,1 | 3,8 |
| 6 | 4,3 | 1,9 | 9,6 | 7,5 | 2,3 | 0,4 |
| 7 | 6 | 7,5 | 31 | 1,6 | 0,3 | 0 |
| 8 | 9,2 | 24,5 | 31,1 | 0,2 | 0 | 1 |
| 9 | 6,8 | 25,2 | 13,1 | 0,2 | 0 | 0 |
| 10 ΑΠΟΛΥΤΑ ΔΕΞΙΑ | 7 | 33,2 | 0,4 | 0 | 0 | 0 |

I. Πολιτικός αυτοπροσδιορισμός

Μιλώντας γενικά θα λέγατε ότι από πολιτικής άποψης ανήκετε στην...

Ανάλυση βάσει πρόθεσης ψήφου

Σύνολο ερωτηθέντων - Ψηφοφόροι **ΠΑΣΟΚ** / **ΝΕΑΣ ΔΗΜΟΚΡΑΤΙΑΣ**

| ΣΥΝΟΛΟ ΕΡΩΤΗΘΕΝΤΩΝ (N=2100) | % |
|--------------------------------|------|
| ΔΕΞΙΑ | 19,8 |
| ΚΕΝΤΡΟΔΕΞΙΑ | 13,2 |
| ΚΕΝΤΡΟ | 24,9 |
| ΚΕΝΤΡΟ ΑΡΙΣΤΕΡΑ | 15,5 |
| ΑΡΙΣΤΕΡΑ | 10 |
| ΤΙΠΟΤΑ ΑΠΟ ΑΥΤΑ | 10,8 |
| ΔΞ/ΔΑ | 5,8 |

| ΨΗΦ. ΠΑΣΟΚ ΟΚΤΩΒΡΙΟΣ 09 (N=816) | % |
|------------------------------------|------|
| ΔΕΞΙΑ | 0,7 |
| ΚΕΝΤΡΟΔΕΞΙΑ | 2,2 |
| ΚΕΝΤΡΟ | 53,7 |
| ΚΕΝΤΡΟΑΡΙΣΤΕΡΑ | 29 |
| ΑΡΙΣΤΕΡΑ | 4,2 |
| ΤΙΠΟΤΑ | 4,7 |
| ΔΞ/ΔΑ | 5,5 |

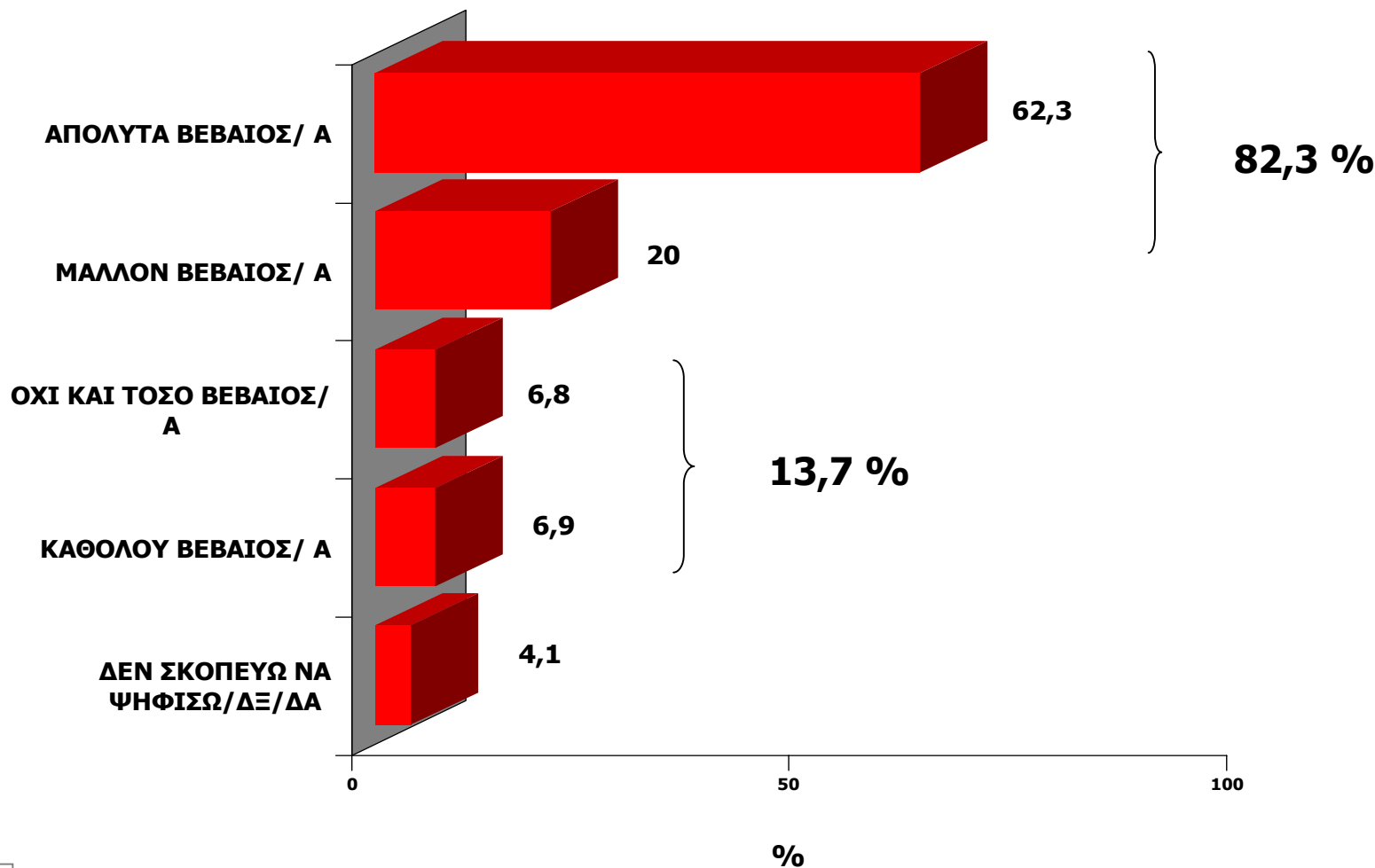
| ΨΗΦ. ΝΔ ΟΚΤΩΒΡΙΟΣ 09 (N=625) | % |
|---------------------------------|------|
| ΔΕΞΙΑ | 51,6 |
| ΚΕΝΤΡΟΔΕΞΙΑ | 34,5 |
| ΚΕΝΤΡΟ | 3,9 |
| ΚΕΝΤΡΟΑΡΙΣΤΕΡΑ | 0,7 |
| ΑΡΙΣΤΕΡΑ | 0,7 |
| ΤΙΠΟΤΑ | 3,9 |
| ΔΞ/ΔΑ | 4,7 |

II. Βεβαιότητα ψήφου

II. Βεβαιότητα ψήφου

Εάν την επόμενη Κυριακή γίνονταν εκλογές, εσείς πόσο βέβαιος/α νοιώθετε αυτή την στιγμή για το ποιο κόμμα θα ψηφίζατε;

Σύνολο ερωτηθέντων (N=2100)



II. Βεβαιότητα ψήφου

Εάν την επόμενη Κυριακή γίνονταν εκλογές, εσείς πόσο βέβαιος/α νοιώθετε αυτή την στιγμή για το ποιο κόμμα θα ψηφίζατε;

Ψηφοφόροι σήμερα

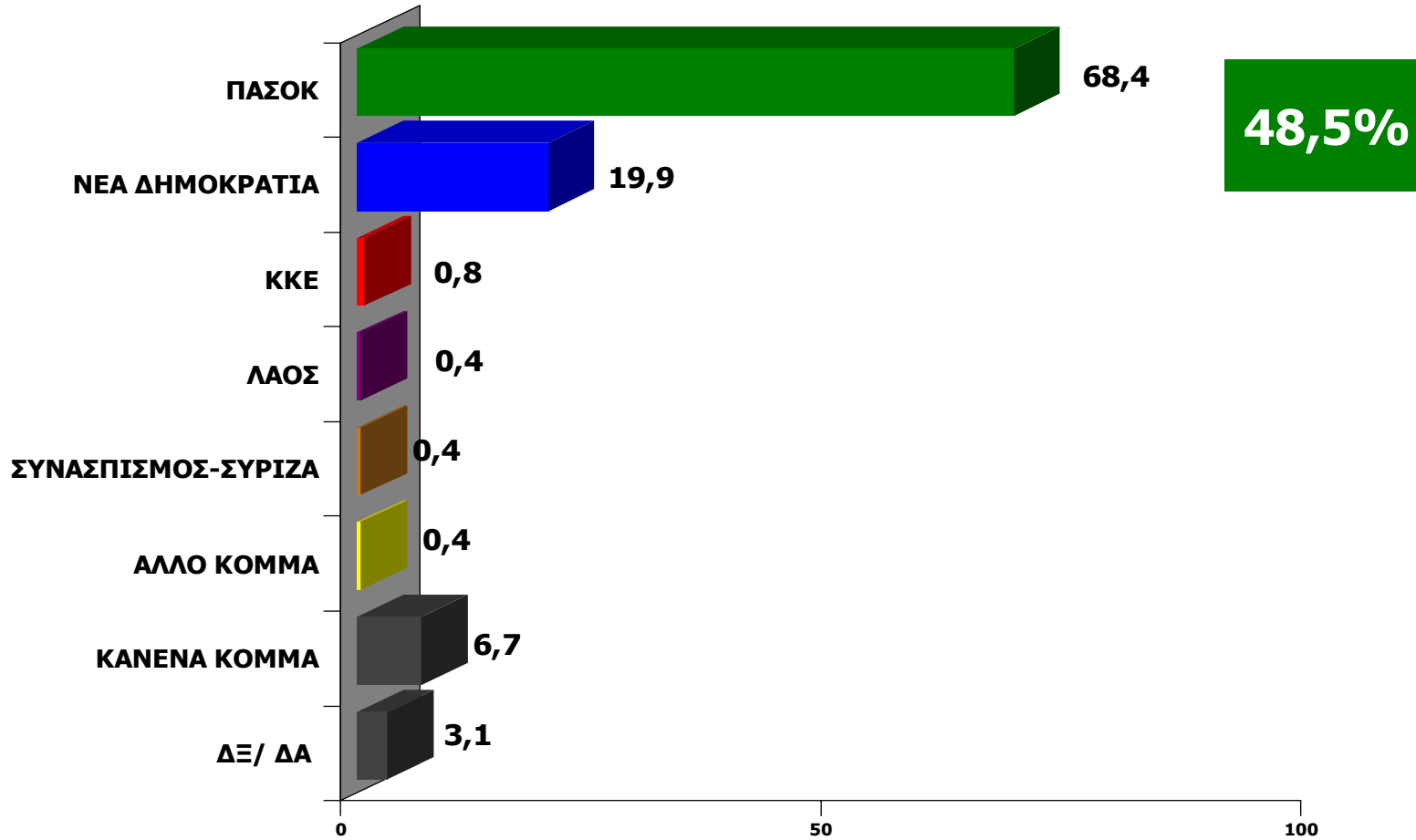
| | ΣΥΝΟΛΟ ΕΡΩΤΗΘΕΝΤΩΝ (N=2100) | ΨΗΦΟΦΟΡΟΙ ΠΑΣΟΚ ΣΗΜΕΡΑ (N= 802) | ΨΗΦΟΦΟΡΟΙ ΝΔ ΣΗΜΕΡΑ (N=636) | ΨΗΦΟΦΟΡΟΙ ΚΚΕ ΣΗΜΕΡΑ (N=139) | ΨΗΦΟΦΟΡΟΙ ΛΑΟΣ ΣΗΜΕΡΑ (N=83) | ΨΗΦΟΦΟΡΟΙ ΣΥΡΙΖΑ ΣΗΜΕΡΑ (N=79) | ΑΔΙΕΥΚΡΙΝΙΣΤΗ ΨΗΦΟΣ (N=251) |
|---------------------------------------|-----------------------------------|--|--------------------------------------|---------------------------------------|---------------------------------------|---|-----------------------------------|
| ΑΠΟΛΥΤΑ/ΜΑΛΛΟΝ ΒΕΒΑΙΟΣ | 82,3 | 92,9 | 91,6 | 90,8 | 85 | 90 | 29,7 |
| ΟΧΙ ΚΑΙ ΤΟΣΟ/ΚΑΘΟΛΟΥ ΒΕΒΑΙΟΣ | 13,7 | 6,6 | 8 | 7,2 | 7,8 | 9,2 | 48,1 |
| ΔΕΝ ΣΚΟΠΕΥΩ ΝΑ ΝΑ ΨΗΦΙΣΩ /ΔΞ/ΔΑ | 4,1 | 0,5 | 0,5 | 2,1 | 7,2 | 0,8 | 22,2 |

III. Παράσταση Νίκης

III. Παράσταση Νίκης

Ανεξάρτητα από τις κομματικές σας προτιμήσεις, εάν την επόμενη Κυριακή γίνονταν Βουλευτικές εκλογές, ποιο κόμμα πιστεύετε ότι θα τις κέρδιζε;

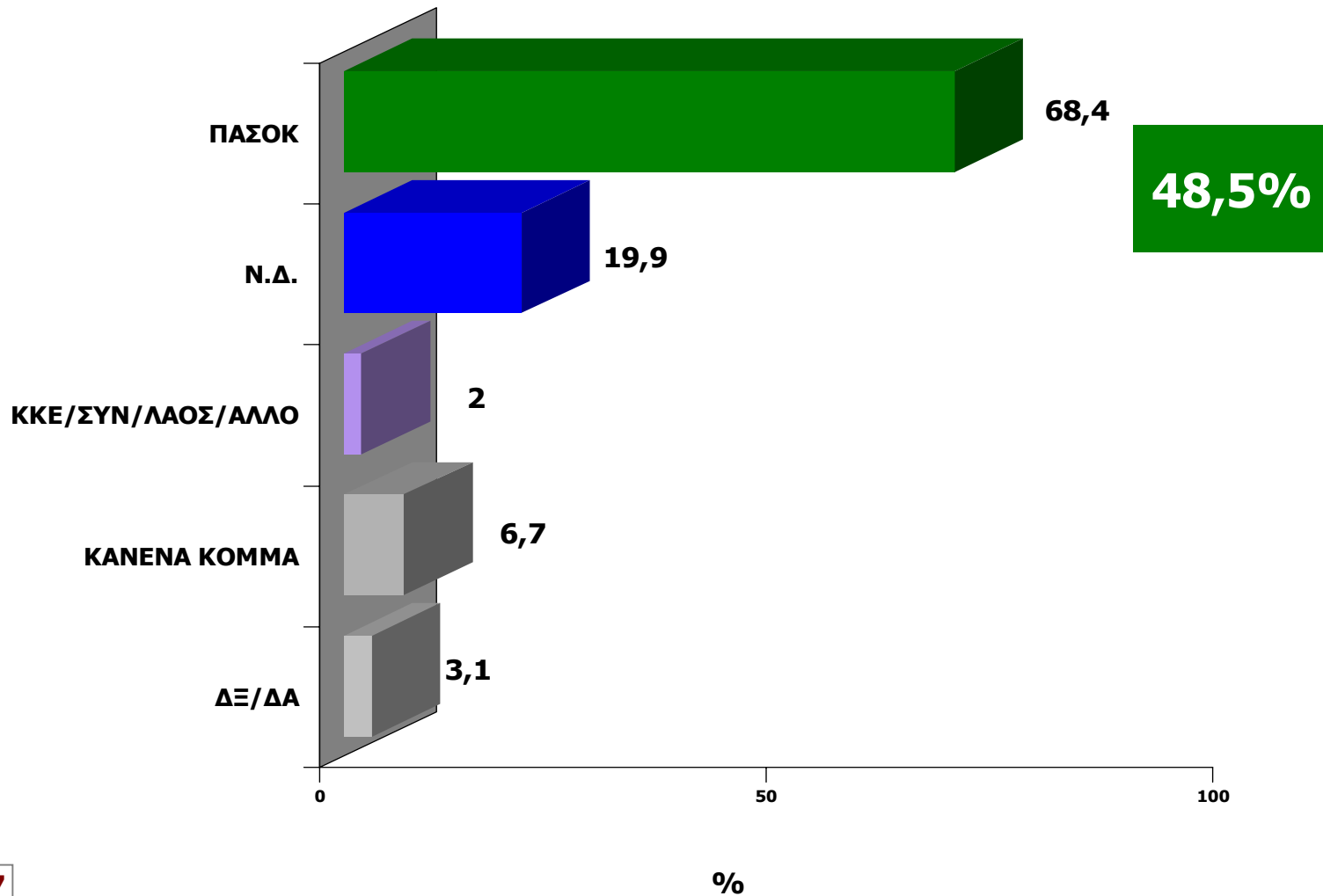
Σύνολο ερωτηθέντων (N=2100)



III. Παράσταση Νίκης

Ανεξάρτητα από τις κομματικές σας προτιμήσεις, εάν την επόμενη Κυριακή γίνονταν Βουλευτικές εκλογές, ποιο κόμμα πιστεύετε ότι θα τις κέρδιζε;

Σύνολο ερωτηθέντων (N=2100)



III. Παράσταση Νίκης

Ανεξάρτητα από τις κομματικές σας προτιμήσεις, εάν την επόμενη Κυριακή γίνονταν Βουλευτικές εκλογές, ποιο κόμμα πιστεύετε ότι θα τις κέρδιζε;

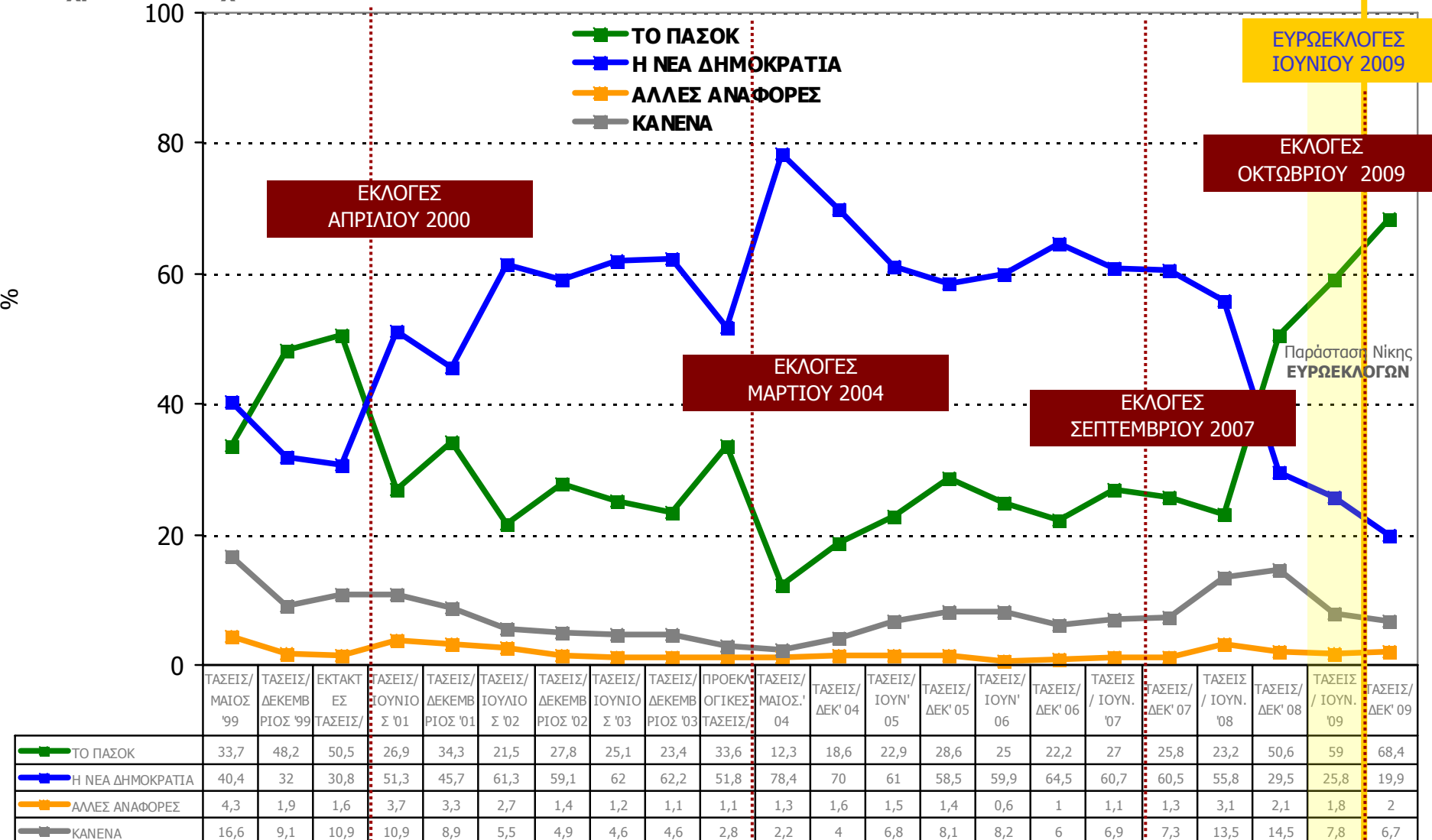
Ψηφοφόροι Βουλευτικών Εκλογών Οκτωβρίου 2009

| | ΣΥΝΟΛΟ ΕΡΩΤΗΘΕΝΤΩΝ (N=2100) | ΨΗΦ. ΠΑΣΟΚ '09 (N= 816) | ΨΗΦ. ΝΔ '0 (N= 625) | ΨΗΦ. ΚΚΕ '0 (N= 139) | ΨΗΦ. ΛΑΟΣ '09 (N=101) | ΨΗΦ. ΣΥΝ '09 (N= 83) | ΑΔΙΕΥΚΡΙΝΙΣΤΗ ΨΗΦΟΣ (N=251) |
|-------------------|-----------------------------|-------------------------|---------------------|----------------------|-----------------------|----------------------|-----------------------------|
| ΠΑΣΟΚ | 68,4 | 95,2 | 39,1 | 71,8 | 52,8 | 87,7 | 59,9 |
| Ν.Δ. | 19,9 | 2 | 50,7 | 6,6 | 22,1 | 3 | 11,8 |
| ΚΚΕ/ΣΥΝ/ΛΑΟΣ/ΑΛΛΟ | 2 | 0,6 | 0 | 10,5 | 6,6 | 3 | 0,9 |
| ΚΑΝΕΝΑ ΚΟΜΜΑ | 6,7 | 1,4 | 4,4 | 8,2 | 11 | 5,1 | 19,9 |
| ΔΞ/ΔΑ | 3,1 | 0,7 | 5,9 | 3 | 7,5 | 1,2 | 7,6 |

III. Παράσταση Νίκης

Ανεξάρτητα από τις κομματικές σας προτιμήσεις, εάν την επόμενη Κυριακή γίνονταν Βουλευτικές εκλογές, ποιο κόμμα πιστεύετε ότι θα τις κέρδιζε;

Διαχρονικά στοιχεία ΤΑΣΕΙΣ MRB



III. Παράσταση Νίκης

Ανεξάρτητα από τις κομματικές σας προτιμήσεις, εάν την επόμενη Κυριακή γίνονταν Βουλευτικές εκλογές, ποιο κόμμα πιστεύετε ότι θα τις κέρδιζε;

Διαχρονικά στοιχεία ΤΑΣΕΙΣ MRB

